



CERAMIENTOS
CONTEMPORANEOS
CONTEMPORANEO
ENCLOSURES

CORTIZO

www.cortizo.com

CERRAMIENTOS CONTEMPORÁNEOS CONTEMPORARY ENCLOSURES

V EDICIÓN / V EDITION

Enero 2015 / January 2015

Realización, Diseño y Maquetación / Production, Design and Layout:

Departamento de Marketing de CORTIZO / CORTIZO Marketing Department

Fotografía / Photography:

Eduardo Irago	Pedro Pegenaute
Héctor Santos-Díez / Bis Images	Xavi Durán
David Frutos / Bis Images	Fernando Berreteaga
Jesús Granada	Adriá Goula
Wenzel	Betania Miranda
Ángel Baltanás	Leila de Lima
José Hevia	George Castan
Lieya Ortega	Reg Moore
Patrick Jaimes	Petr Nikel
Fg+Sg Fotografía de Arquitectura	Irene Ortiz Reyero / Antonio M. Calvo Custodio
Alfonso Quiroga	Piotr Krajewski
Imagina2	David Ovidius PFA

Impresión / Print:

Gráficas LASA S.L.

No se permite la reproducción (total ni parcial), modificación, distribución, transmisión, copia o cualquier utilización de los contenidos de este libro con finalidades públicas o comerciales, sin la autorización previa de CORTIZO.

The reproduction (total or partial), modification, distribution, transmission, copy or whatever other use of the contents of this book for public or commercial use is not permitted without previous express authorization from CORTIZO.

CORTIZO

Extramundi s/n. 15901 Padrón (A Coruña - ESPAÑA)

902 31 31 50 / +34 981 804 213

marketing@cortizo.com

18



HOSPITAL CAN MISSES Y CENTRO DE SALUD CAN MISSES HOSPITAL AND HEALTHCARE CENTRE

IBIZA/EIVISSA - ILLES BALEARS (ESPAÑA / SPAIN)

ARQUITECTO: Luis Vidal + Architects.
INSTALADORES: Aluminios Marín Gómez / Talleres Miquel Sineu.
SISTEMAS: COR 70 Hoja Oculta CC16, COR 60, COR 70 Industrial, Puerta Millennium FR, Celosías.

ARCHITECT: Luis Vidal + Architects.
INSTALLERS: Aluminios Marín Gómez / Talleres Miquel Sineu.
SYSTEMS: COR 70 Hidden Sash CC16, COR 60, COR 70 Industrial, Millennium FR Door, Lattices.

24



HOSPITAL METROPOLITANO DE VIGO VIGO METROPOLITAN HOSPITAL

VIGO - PONTEVEDRA (ESPAÑA / SPAIN)

ARQUITECTOS: Luis Vidal + Architects / Jacobo Rodríguez-Losada / Vicente Fernández-Couto.
INSTALADORES: INASUS / Vilares Chas / Arteal / Ventanales Caamaño / Ferga / Carmetal.
SISTEMAS: Fachada TPH 52 (AD HOC), Panel Composite, COR 70 CC16, COR 3500.

ARCHITECTS: Luis Vidal + Architects / Jacobo Rodríguez-Losada / Vicente Fernández-Couto.
INSTALLERS: INASUS / Vilares Chas / Arteal / Ventanales Caamaño / Ferga / Carmetal.
SYSTEMS: TPH 52 Façade (AD HOC), Composite Panel, COR 70 CC16, COR 3500.

30



CONSULTAS EXTERNAS HOSPITAL UNIVERSITARIO DE ÁLAVA - OSAKIDETZA OUTPATIENT BUILDING, UNIVERSITY HOSPITAL OF ÁLAVA - OSAKIDETZA

VITORIA/GASTEIZ - ÁLAVA/ARABA (ESPAÑA / SPAIN)

ARQUITECTO: Gómez Puente Arquitectos S.L.P.
INSTALADOR: Aluvitel.
SISTEMAS: Fachada TPV 52, COR 3500, Puerta Millennium Plus, Celosías.

ARCHITECT: Gómez Puente Arquitectos S.L.P.
INSTALLER: Aluvitel.
SYSTEMS: TPV 52 Façade, COR 3500, Millennium Plus Door, Lattices.

34



HOSPITAL BEATRIZ DE ANGELO BEATRIZ DE ANGELO HOSPITAL

LOURES (PORTUGAL)

ARQUITECTOS: Saraiva & Associados + PINEARQ.
INSTALADOR: COCIGA.
SISTEMA: Panel Composite.

ARCHITECTS: Saraiva & Associados + PINEARQ.
INSTALLER: COCIGA.
SYSTEM: Composite Panel.

SEDE CORPORATIVA BBVA BANCOMER BBVA BANCOMER CORPORATE HEADQUARTERS

MÉXICO D.F. (MÉXICO / MEXICO)

ARQUITECTO: SOM.
INSTALADOR: INASUS.
SISTEMA: Perfilera modular AD HOC.

ARCHITECT: SOM.
INSTALLER: INASUS.
SYSTEM: AD HOC modular profiles.

38



SEDE ASOCIACIÓN INFORMÁTICA DE LA REGIÓN CENTRO (AIRC) CENTRAL REGION COMPUTING ASSOCIATION HEADQUARTERS (AIRC)

COIMBRA (PORTUGAL)

ARQUITECTO: Inplenitus, arquitetura e Soluções.
INSTALADOR: SAM'S.
SISTEMAS: Fachada TP 52, Puerta Millennium Plus, Lamas de Protección Solar.

ARCHITECT: Inplenitus, arquitetura e Soluções.
INSTALLER: SAM'S.
SYSTEMS: TP 52 Façade, Millennium Plus Door, Solar Protection Louvres.

42



SEDE CORPORATIVA GRUPO CPS EN TECNOGETAFE CPS GROUP CORPORATE HEADQUARTERS IN TECNOGETAFE

GETAFE - MADRID (ESPAÑA / SPAIN)

ARQUITECTO: Touza Arquitectos.
INSTALADOR: Cerrajería Nogales.
SISTEMAS: Fachada TPH 52, Puerta Millennium 2000, COR 70 Hoja Oculta CC16, COR 3000.

ARCHITECT: Touza Arquitectos.
INSTALLER: Cerrajería Nogales.
SYSTEMS: TPH 52 Façade, Millennium 2000 Door, COR 70 Hidden Sash CC16, COR 3000.

46



LAKE GENEVA PARK LAKE GENEVA PARK

LAUSANNE (SUIZA / SWITZERLAND)

ARQUITECTO: CCHE.
INSTALADOR: INASUS.
SISTEMAS: Fachada TP 52, Fachada ST 52, COR 70 Hoja Oculta CC16.

ARCHITECT: CCHE.
INSTALLER: INASUS.
SYSTEMS: TP 52 Façade, ST 52 Façade, COR 70 Hidden Sash CC16.

50



56



AUDIENCIA PROVINCIAL PROVINCIAL COURT

HUESCA (ESPAÑA / SPAIN)

ARQUITECTO: INGENNUS.
INSTALADOR: CISAE.
SISTEMAS: Fachada TP 52, COR 60 Hoja Oculta, Puerta Millennium 2000.

ARCHITECT: INGENNUS.
INSTALLER: CISAE.
SYSTEMS: TP 52 Façade, COR 60 Hidden Sash, Millennium 2000 Door.

60



EDIFICIO LOS BERMEJALES PARA LA JUNTA DE ANDALUCÍA LOS BERMEJALES, BUILDING FOR ANDALUSIA LOCAL GOVERNMENT

SEVILLA (ESPAÑA / SPAIN)

ARQUITECTO: Estudio Carrascal Fernández de la Fuente.
INSTALADOR: Fachadas Ponce.
SISTEMAS: Fachada TP 52, COR 70 Hoja Oculta CC16.

ARCHITECT: Estudio Carrascal Fernández de la Fuente.
INSTALLER: Fachadas Ponce.
SYSTEMS: TP 52 Façade, COR 70 Hidden Sash CC16.

64



CIVIL TOWERS CIVIL TOWERS

SALVADOR DE BAHÍA (BRASIL / BRAZIL)

ARQUITECTO: Leda Cristina de Castro Meira.
INSTALADOR: Squadra.
SISTEMAS: Fachada BR 76, Panel Composite (AD HOC).

ARCHITECT: Leda Cristina de Castro Meira.
INSTALLER: Squadra.
SYSTEMS: BR 76 Façade, Composite Panel (AD HOC).

68



CAPITANÍA MARÍTIMA DE BURELA BURELA HARBOUR MASTER'S OFFICE

BURELA - LUGO (ESPAÑA / SPAIN)

ARQUITECTO: Antonio Conejo.
INSTALADOR: Jucarma.
SISTEMAS: Fachada ST 52, COR 60 Hoja Oculta.

ARCHITECT: Antonio Conejo.
INSTALLER: Jucarma.
SYSTEMS: ST 52 Façade, COR 60 Hidden Sash.

REHABILITACIÓN SEDE CORPORATIVA SOCIÉTÉ DES BAINS DE MER SOCIÉTÉ DES BAINS DE MER CORPORATE HEADQUARTERS REHABILITATION

MONTECARLO (MÓNACO / MONACO)

DIRECCIÓN FACULTATIVA: MM Concept.
INSTALADOR: Arteal.
SISTEMA: COR 60.

PROJECT MANAGEMENT: MM Concept.
INSTALLER: Arteal.
SYSTEM: COR 60.



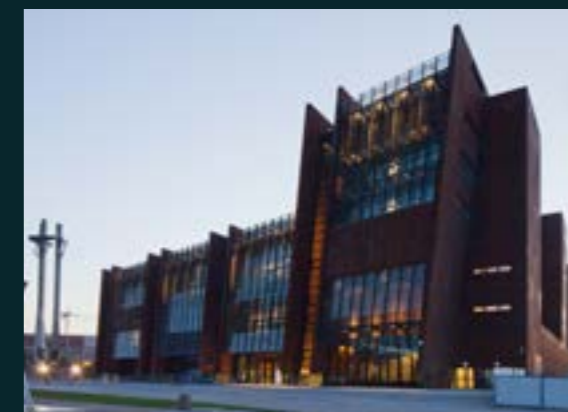
72

SEDE CENTRAL SOLIDARIDAD SOLIDARNOŚĆ HEADQUARTERS

GDANSK (POLONIA / POLAND)

ARQUITECTO: Przedsiębiorstwo Projektowo-Wdrożeniowe FORT.
INSTALADOR: Solartech.
SISTEMA: Lamas de Protección solar.

ARCHITECT: Przedsiębiorstwo Projektowo-Wdrożeniowe FORT.
INSTALLER: Solartech.
SYSTEM: Solar Protection Louvres.



76

SEDE ESCO ESCO CORPORATE HEADQUARTERS

PADUL - GRANADA (ESPAÑA / SPAIN)

ARQUITECTO: Jorge Suso.
INSTALADOR: Aluminios Marín Gómez.
SISTEMAS: Fachada TPH 52 (AD HOC), Puerta Millennium 2000, COR 3500.

ARCHITECT: Jorge Suso.
INSTALLER: Aluminios Marín Gómez.
SYSTEMS: TPH 52 Façade (AD HOC), Millennium 2000 Door, COR 3500.



80

INTER MARCHÉ INTER MARCHÉ

LUBON (POLONIA / POLAND)

ARQUITECTO: Biuro Architektoniczne AC.
INSTALADOR: ITT.
SISTEMAS: Fachada TP 52, Puerta Millennium Plus, COR 60, COR 2000.

ARCHITECT: Biuro Architektoniczne AC.
INSTALLER: ITT.
SYSTEMS: TP 52 Façade, Millennium Plus Door, COR 60, COR 2000.



84

88



CENTRO BIOTECNOLOGÍA ANIMAL (PARQUE CIENTÍFICO UPV) ANIMAL BIOTECHNOLOGY CENTER (UPV SCIENCE PARK)

LEIOA - BIZKAIA (ESPAÑA / SPAIN)

ARQUITECTO: JAAM Arquitectos.
INSTALADORES: Carlasa / Vifasa.
SISTEMAS: Fachada SG 52, COR 3500, Puerta Millennium Plus, Lamas de Protección Solar.

ARCHITECT: JAAM Arquitectos.
INSTALLERS: Carlasa / Vifasa.
SYSTEMS: SG 52 Façade, COR 3500, Millennium Plus Door, Solar Protection Louvres.

92



CENTRO TECNOLÓGICO MANRESA (CTM) MANRESA TECHNOLOGY CENTER (CTM)

MANRESA - BARCELONA (ESPAÑA / SPAIN)

ARQUITECTO: TAC Arquitectes.
INSTALADOR: García Faura.
SISTEMAS: Fachada TPV 52, COR 70 Hoja Oculta CC16.

ARCHITECT: TAC Arquitectes.
INSTALLER: García Faura.
SYSTEMS: TPV 52 Façade, COR 70 Hidden Sash CC16.

98



ESCUELA DE POSGRADO (UNIVERSIDAD DE SHEFFIELD) GRADUATE SCHOOL (SHEFFIELD UNIVERSITY)

SHEFFIELD (REINO UNIDO / UNITED KINGDOM)

ARQUITECTO: Brond Bryan Architects.
INSTALADOR: INASUS.
SISTEMA: Fachada TP 52.

ARCHITECT: Brond Bryan Architects.
INSTALLER: INASUS.
SYSTEM: TP 52 Façade.

102



CITIC (CENTRO ANDALUZ DE INNOVACIÓN Y TECNOLOGÍAS DE LA INFORMACIÓN Y LAS COMUNICACIONES) CITIC (ANDALUSIAN CENTRE OF INNOVATION AND INFORMATION AND COMMUNICATION TECHNOLOGIES)

MÁLAGA (ESPAÑA / SPAIN)

ARQUITECTO: Estudio Ángel Moreno Cano.
INSTALADOR: Aluminios Marín Gómez.
SISTEMAS: Fachada TPH 52 (AD HOC), Lamas Protección Solar, Panel Composite, COR 2000, Barandilla.

ARCHITECT: Estudio Ángel Moreno Cano.
INSTALLER: Aluminios Marín Gómez.
SYSTEMS: TPH 52 Façade (AD HOC), Solar Protection Louvres, Composite Panel, COR 2000, Balustrading.

PARQUE TECNOLÓGICO DE FUERTEVENTURA FUERTEVENTURA TECHNOLOGY PARK

FUERTEVENTURA - LAS PALMAS (ESPAÑA / SPAIN)

ARQUITECTO: MSH ARQUITECTOS: Rafael Martínez, Miguel Sayed, Alfredo Hernández.
INSTALADOR: Aluvidrio Canarias.
SISTEMAS: COR 3500, Panel Composite, Lamas de protección solar de extrusión especial.

ARCHITECT: MSH ARQUITECTOS: Rafael Martínez, Miguel Sayed, Alfredo Hernández.
INSTALLER: Aluvidrio Canarias.
SYSTEMS: COR 3500, Composite Panel, Special extrusion solar protection louvres.

106



FUNDACIÓN CENTRO TECNOLÓGICO AGROALIMENTARIO DE LUGO (CETAL) AGRI-FOOD TECHNOLOGICAL CENTRE FOUNDATION OF LUGO (CETAL)

LUGO (ESPAÑA / SPAIN)

ARQUITECTO: Jacobo Bouzada Jaureguizar.
INSTALADOR: Moybar.
SISTEMAS: Fachada TP 52, Puerta Millennium Plus, COR 3000.

ARCHITECT: Jacobo Bouzada Jaureguizar.
INSTALLER: Moybar.
SYSTEMS: TP 52 Façade, Millennium Plus Door, COR 3000.

110



BIBLIOTECA MUNICIPAL MUNICIPAL LIBRARY

COSLADA - MADRID (ESPAÑA / SPAIN)

ARQUITECTO: Pinearq.
INSTALADORES: Industria del Aluminio Reynalco / Sucroal.
SISTEMAS: COR 70 Hoja Oculta, Lamas de Protección Solar.

ARCHITECT: Pinearq.
INSTALLERS: Industria del Aluminio Reynalco / Sucroal.
SYSTEMS: COR 70 Hidden Sash, Solar Protection Louvres.

114



INCESA (UNIVERSIDAD DE CRAIOVA) INCESA (CRAIOVA UNIVERSITY)

CRAIOVA (RUMANÍA / ROMANIA)

ARQUITECTO: B.E.T.A.
INSTALADOR: Profiál.
SISTEMAS: Fachada TP 52, COR 60, Puerta Millennium Plus, COR 2300, Tamiz.

ARCHITECT: B.E.T.A.
INSTALLER: Profiál.
SYSTEMS: TP 52 Façade, COR 60, Millennium Plus Door, COR 2300, Tamiz.

118



122



ESCUELA DE EDUCACIÓN INFANTIL 'LAS LUCES' NURSERY 'LAS LUCES'

HARO - LA RIOJA (ESPAÑA / SPAIN)

ARQUITECTO: TBA.
INSTALADORES: CISAE / MAFER.
SISTEMAS: COR 70 Industrial, Puerta Millennium 2000, Puerta Millennium Plus.

ARCHITECT: TBA.
INSTALLERS: CISAE / MAFER.
SYSTEMS: COR 70 Industrial, Millennium 2000 Door, Millennium Plus Door.

126



CENTRO ESCOLAR PRIMARY SCHOOL

SALOU - TARRAGONA (ESPAÑA / SPAIN)

ARQUITECTO: ROP.
INSTALADOR: García Faura.
SISTEMAS: COR 60, COR 60 Hoja Oculta.

ARCHITECT: ROP.
INSTALLER: García Faura.
SYSTEMS: COR 60, COR 60 Hidden sash.

130



AEROPUERTO DE GRAN CANARIA GRAN CANARIA AIRPORT

GRAN CANARIA - LAS PALMAS (ESPAÑA / SPAIN)

ARQUITECTOS: Estudio Lamela + Richard Rogers Partnership.
INSTALADOR: INASUS.
SISTEMA: Lamas de Protección Solar (AD HOC).

ARCHITECTS: Estudio Lamela + Richard Rogers Partnership.
INSTALLER: INASUS.
SYSTEM: Solar Protection Louvres (AD HOC).

134



COMPLEJO DEPORTIVO SPORT CENTER

STŘELNICE (REPÚBLICA CHECA / CZECH REPUBLIC)

ARQUITECTO: Boris Šonský (arquitecto) & Vojtěch Valtr (Ing. arquitecto).
INSTALADOR: Vertitech.
SISTEMAS: Fachada TPH 52, 4200 Corredera, COR 70 Industrial, Puerta Millennium Plus, Puerta Millennium 2000.

ARCHITECT: Boris Šonský (architect) & Vojtěch Valtr (Eng. architect).
INSTALLER: Vertitech.
SYSTEMS: TPH 52 Façade, 4200 Sliding, COR 70 Industrial, Millennium Plus Door, Millennium 2000 Door.

REHABILITACIÓN Y AMPLIACIÓN HOTEL CLUB LA SANTA REHABILITATION AND EXTENSION OF CLUB LA SANTA HOTEL

LANZAROTE - LAS PALMAS (ESPAÑA / SPAIN)

ARQUITECTO: Carlos Morales Arquitectos.
INSTALADORES: Marmape / Alumarcastro-Islamar.
SISTEMAS: COR Vision, COR 60, Panel Composite, Puerta Millennium Plus, Puerta Millennium 2000.

ARCHITECT: Carlos Morales Arquitectos.
INSTALLERS: Marmape / Alumarcastro-Islamar.
SYSTEMS: COR Vision, COR 60, Composite Panel, Millennium Plus Door, Millennium 2000 Door.

138



CASA CULTURA ORTUUELLA ORTUUELLA COMMUNITY CENTER

ORTUUELLA - BIZKAIA (ESPAÑA / SPAIN)

ARQUITECTO: aq4.
INSTALADOR: Vifasa.
SISTEMA: Fachada TP 52.

ARCHITECT: aq4.
INSTALLER: Vifasa.
SYSTEM: TP 52 Façade.

142



GRAN CANARIA ARENA GRAN CANARIA ARENA

GRAN CANARIA - LAS PALMAS (ESPAÑA / SPAIN)

ARQUITECTO: LLPS Arquitectos.
INSTALADORES: INASUS / Carpintería Metálica Cabrera.
SISTEMAS: Fachada TP 52, COR 2300, Puerta Millennium FR, 6500 Corredera, Celosías.

ARCHITECT: LLPS Arquitectos.
INSTALLERS: INASUS / Carpintería Metálica Cabrera.
SYSTEMS: TP 52 Façade, COR 2300, Millennium FR Door, 6500 Sliding, Lattices.

146



CENTRO CÍVICO MUNICIPAL MUNICIPAL COMMUNITY CENTER

FUENLABRADA - MADRID (ESPAÑA / SPAIN)

ARQUITECTO: Juan Antonio Juara Colomer.
INSTALADOR: Aluman.
SISTEMA: Fachada TPH 52.

ARCHITECT: Juan Antonio Juara Colomer.
INSTALLER: Aluman.
SYSTEM: TPH 52 Façade.

150



ÍNDICE / INDEX

154



TORRE DEL VINO WINE TOWER

SOCUÉLLAMOS - CIUDAD REAL (ESPAÑA / SPAIN)

ARQUITECTO: Rodolfo Ucha Dolz / José Benito Rodríguez Cheda.
INSTALADOR: Aluminios Chia.
SISTEMAS: Fachada SG 52, COR 3500, COR 2300, Panel Composite Perforado.

ARCHITECT: Rodolfo Ucha Dolz / José Benito Rodríguez Cheda.
INSTALLER: Aluminios Chia.
SYSTEMS: SG 52 Façade, COR 3500, COR 2300, Punched Composite Panel.

158



HOTEL BAOBAB SUITES BAOBAB SUITES HOTEL

TENERIFE - SANTA CRUZ DE TENERIFE (ESPAÑA / SPAIN)

ARQUITECTO: Leonardo Omar y Álvarez y de Miguel.
INSTALADOR: Taimeca.
SISTEMAS: COR Vision, COR 60.

ARCHITECT: Leonardo Omar y Álvarez y de Miguel.
INSTALLER: Taimeca.
SYSTEMS: COR Vision, COR 60.

162



CASA DE LA MÚSICA Y AUDITORIO DE ALGUEÑA (MUCA) MUSIC HOUSE AND AUDITORIUM OF ALGUEÑA (MUCA)

ALGUEÑA - ALICANTE (ESPAÑA / SPAIN)

ARQUITECTO: COR & Asociados.
INSTALADOR: Aluminios Balsán.
SISTEMAS: COR 60 Hoja Oculta, COR 60.

ARCHITECT: COR & Asociados.
INSTALLER: Aluminios Balsán.
SYSTEMS: COR 60 Hidden Sash, COR 60.

166



EDIFICIO JOEL QUEIROZ JOEL QUEIROZ BUILDING

RECIFE (BRASIL / BRAZIL)

ARQUITECTO: Marco Antonio Borsoi.
INSTALADOR: Squadra.
SISTEMAS: 5000 Corredera Doble, COR 2300.

ARCHITECT: Marco Antonio Borsoi.
INSTALLER: Squadra.
SYSTEMS: 5000 Double Sliding, COR 2300.

EDIFICIO GALERAS-ENTRERRÍOS GALERAS-ENTRERRÍOS BUILDING

SANTIAGO DE COMPOSTELA - A. CORUÑA (ESPAÑA / SPAIN)

ARQUITECTO: Carbajo y Barrios.
INSTALADOR: Arteal.
SISTEMAS: 4500 Corredera Elevable, COR 70 Hoja Oculta CC16.

ARCHITECT: Carbajo y Barrios.
INSTALLER: Arteal.
SYSTEMS: 4500 Elevating Slider, COR 70 Hidden Sash CC16.

170



EDIFICIO NAVARINO NAVARINO BUILDING

NICOSIA (CHIPRE / CYPRUS)

ARQUITECTO: TOFARCO y Eraclis Papachristou Architects.
INSTALADOR: Geopet Aluminium (1979) Ltd.
SISTEMAS: Fachada SST 52, COR 60 Hoja Oculta, COR 60, COR 2300, 4200 Corredera, Lamas de Protección Solar, Panel Composite.

ARCHITECT: TOFARCO & Eraclis Papachristou Architects.
INSTALLER: Geopet Aluminium (1979) Ltd.
SYSTEMS: SST 52 Façade, COR 60 Hidden Sash, COR 60, COR 2300, 4200 Sliding, Solar Protection Louvres, Composite Panel.

174



EDIFICIO DE VIVIENDAS ATLÁNTIDA ATLÁNTIDA APARTMENT BUILDING

VIC - BARCELONA (ESPAÑA / SPAIN)

ARQUITECTO: Segales Carrera.
INSTALADOR: Don Aluminio Los González.
SISTEMAS: Fachada SG 52, COR 60 Hoja Oculta, 4500 Corredera Elevable, Lamas de Protección Solar, Celosia (AD HOC).

ARCHITECT: Segales Carrera.
INSTALLER: Don Aluminio Los González.
SYSTEMS: SG 52 Façade, COR 60 Hidden Sash, 4500 Elevating Slider, Solar Protection Louvres, Lattices (AD HOC).

178



EDIFICIO DE VIVIENDAS APARTMENT BUILDING

PAMPLONA - NAVARRA (ESPAÑA / SPAIN)

ARQUITECTO: Tabuenca Saralegui.
INSTALADOR: Renoven.
SISTEMAS: COR Vision, COR 3500.

ARCHITECT: Tabuenca Saralegui.
INSTALLER: Renoven.
SYSTEMS: COR Vision, COR 3500.

182



ÍNDICE / INDEX

186



EDIFICIO DE VIVIENDAS APARTMENT BUILDING

VALDEBEBAS - MADRID (ESPAÑA / SPAIN)

ARQUITECTOS: Burgos y Garrido.
INSTALADOR: Carpintería Metálica Arenas.
SISTEMA: COR 3000.

ARCHITECTS: Burgos y Garrido.
INSTALLER: Carpintería Metálica Arenas.
SYSTEM: COR 3000.

190



CASA V V HOUSE

A CORUÑA (ESPAÑA / SPAIN)

ARQUITECTO: Dosis de Arquitectura.
INSTALADOR: Xanela.
SISTEMAS: COR 70 CC16, COR 70 Hoja Oculta CC16, 4400 Corredera Elevable, 4500 Corredera Elevable.

ARCHITECT: Dosis de Arquitectura.
INSTALLER: Xanela.
SYSTEMS: COR 70 CC16, COR 70 Hidden Sash CC16, 4400 Elevating Slider, 4500 Elevating Slider.

196



CASA Y TALLER LARA RÍOS LARA RÍOS HOUSE AND ATELIER

ASTURIAS (ESPAÑA / SPAIN)

ARQUITECTO: F451 Arquitectura.
INSTALADOR: Alfer.
SISTEMAS: COR Vision, COR 60 Hoja Oculta.

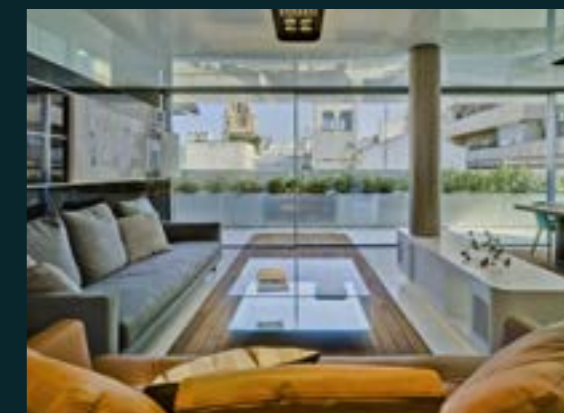
ARCHITECT: F451 Arquitectura.
INSTALLER: Alfer.
SYSTEMS: COR Vision, COR 60 Hidden Sash.

ÁTICO ESPECULAR SPECULAR PENTHOUSE

MURCIA (ESPAÑA / SPAIN)

ARQUITECTO: Clavel Arquitectos.
INSTALADOR: Luis Torres Doderó.
SISTEMAS: COR Vision, Cor 60 Hoja Oculta, COR 60.

ARCHITECT: Clavel Arquitectos.
INSTALLER: Luis Torres Doderó.
SYSTEMS: COR Vision, Cor 60 Hidden Sash, COR 60.



200

VIVIENDA UNIFAMILIAR SINGLE FAMILY HOME

A CORUÑA (ESPAÑA / SPAIN)

ARQUITECTOS: Ameneiros Rey I HH arquitectos.
INSTALADOR: Tecven.
SISTEMAS: COR 60 Hoja Oculta, COR 60, 4500 Corredera Elevable, 4200 Corredera.

ARCHITECTS: Ameneiros Rey I HH arquitectos.
INSTALLER: Tecven.
SYSTEMS: COR 60 Hidden Sash, COR 60, 4500 Elevator Slider, 4200 Sliding.



204

VIVIENDA UNIFAMILIAR SINGLE FAMILY HOME

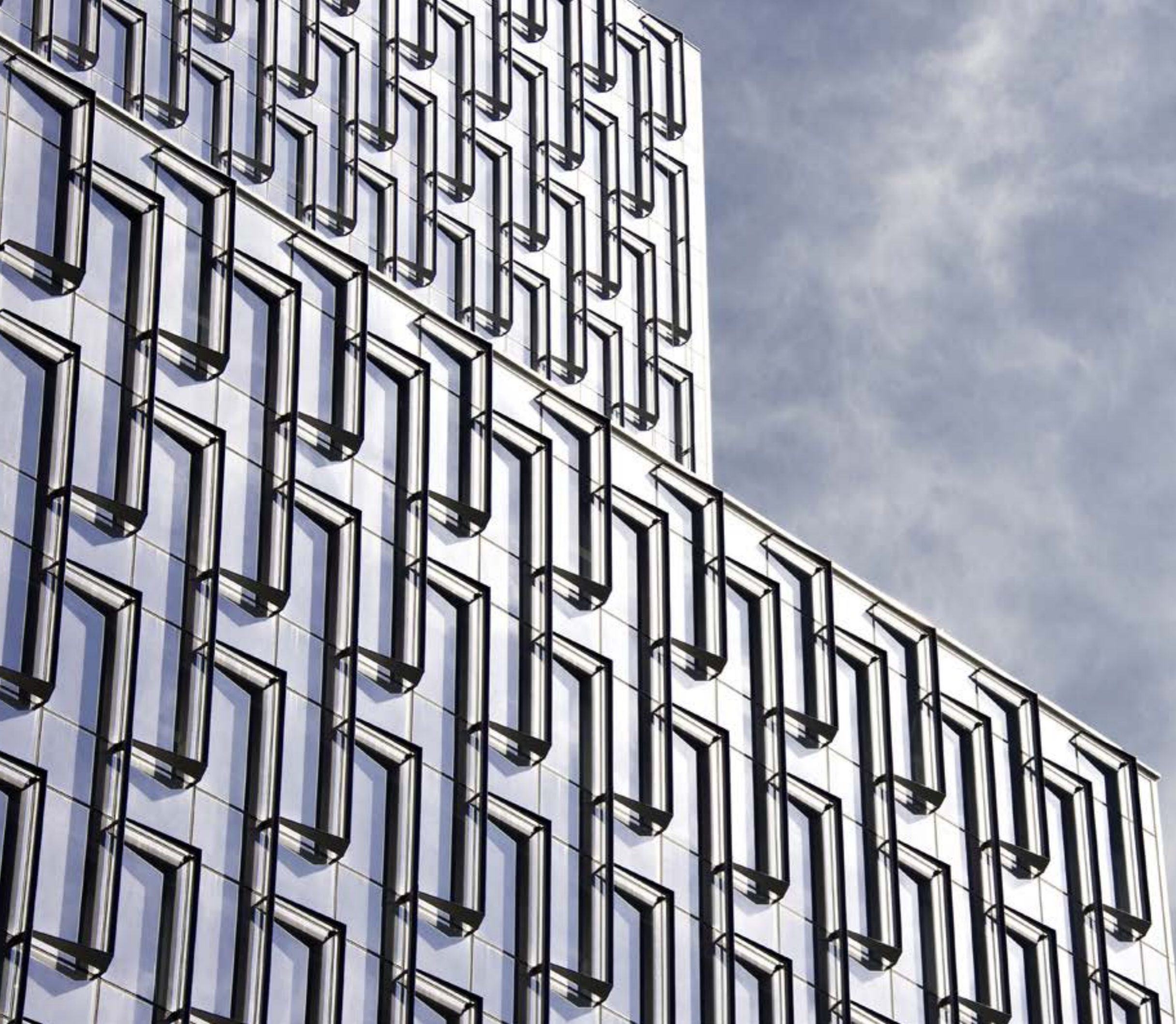
BADAJOS (ESPAÑA / SPAIN)

ARQUITECTOS: Antonio Ortiz Orueta y Antonio Calvo Custodio.
INSTALADOR: Iceral.
SISTEMAS: COR 70 Hoja Oculta CC16, 4500 Corredera Elevable, COR 3500.

ARCHITECTS: Antonio Ortiz Orueta & Antonio Calvo Custodio.
INSTALLER: Iceral.
SYSTEMS: COR 70 Hidden Sash CC16, 4500 Elevating Slider, COR 3500.



208



CORTIZO

CERRAMIENTOS
CONTEMPORÁNEOS

CONTEMPORARY
ENCLOSURES



/ HOSPITAL CAN MISSES
Y CENTRO DE SALUD

/ CAN MISSES HOSPITAL AND
HEALTHCARE CENTRE

// IBIZA/EIVISSA - ILLES BALEARS (ESPAÑA / SPAIN)

ARQUITECTO: Luis Vidal + Architects.

INSTALADORES: Aluminios Marín Gómez / Talleres Miquel Sineu.

SISTEMAS: COR 70 Hoja Oculta CC16, COR 60, COR 70 Industrial, Puerta Millennium FR, Celosías.

ARCHITECT: Luis Vidal + Architects.

INSTALLERS: Aluminios Marín Gómez / Talleres Miquel Sineu.

SYSTEMS: COR 70 Hidden Sash CC16, COR 60, COR 70 Industrial, Millennium FR Door, Lattices.







/ HOSPITAL METROPOLITANO DE VIGO
/ VIGO METROPOLITAN HOSPITAL
// VIGO - PONTEVEDRA (ESPAÑA / SPAIN)

ARQUITECTO: Luis Vidal + Architects / Jacobo Rodríguez-Losada / Vicente Fernández-Couto.
INSTALADORES: INASUS / Vilares Chas / Arteal / Ventanales Caamaño / Ferga / Carmetal.
SISTEMAS: Fachada TPH 52 (AD HOC), Panel Composite, COR 70 CC16, COR 3500.

ARCHITECT: Luis Vidal + Architects / Jacobo Rodríguez-Losada / Vicente Fernández-Couto.
INSTALLERS: INASUS / Vilares Chas / Arteal / Ventanales Caamaño / Ferga / Carmetal.
SYSTEMS: TPH 52 Façade (AD HOC), Composite Panel, COR 70 CC16, COR 3500.







/ CONSULTAS EXTERNAS
HOSPITAL UNIVERSITARIO DE
ÁLAVA - OSAKIDETZA
/ OUTPATIENT BUILDING,
UNIVERSITY HOSPITAL OF
ÁLAVA - OSAKIDETZA

// VITORIA/GASTEIZ - ÁLAVA/ARABA
(ESPAÑA / SPAIN)

ARQUITECTO: Gómez Puente Arquitectos S.L.P.
INSTALADOR: Aluvitel.
SISTEMAS: Fachada TPV 52, COR 3500, Puerta
Millennium Plus, Celosías.

ARCHITECT: Gómez Puente Arquitectos S.L.P.
INSTALLER: Aluvitel.
SYSTEMS: TPV 52 Façade, COR 3500, Millennium Plus
Door, Lattices.





/ HOSPITAL BEATRIZ DE ANGELO

/ BEATRIZ DE ANGELO HOSPITAL

// LOURES (PORTUGAL)

ARQUITECTOS: Saraiva & Associados + PINEARQ.

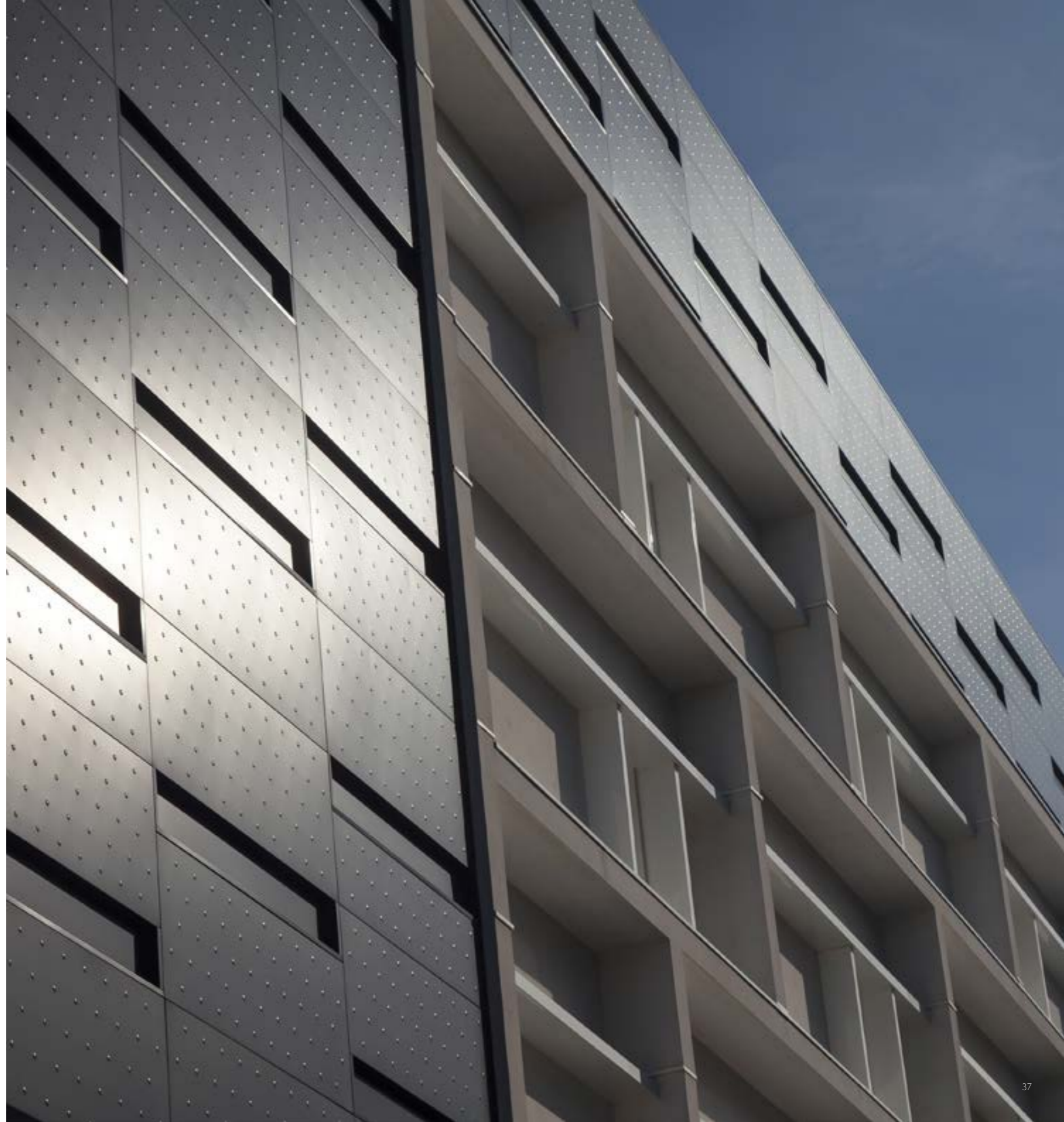
INSTALADOR: COCIGA.

SISTEMA: Panel Composite.

ARCHITECTS: Saraiva & Associados + PINEARQ.

INSTALLER: COCIGA.

SYSTEM: Composite Panel.





/ SEDE CORPORATIVA
BBVA BANCOMER
/ BBVA BANCOMER CORPORATE
HEADQUARTERS

// MÉXICO D.F. (MÉXICO / MEXICO)

ARQUITECTO: SOM.
INSTALADOR: INASUS.
SISTEMA: Perfilería modular AD HOC.

ARCHITECT: SOM.
INSTALLER: INASUS.
SYSTEM: AD HOC modular profiles.





/ SEDE ASOCIACIÓN INFORMÁTICA DE LA REGIÓN CENTRO (AIRC)
/ CENTRAL REGION COMPUTING ASSOCIATION HEADQUARTERS (AIRC)
// COIMBRA (PORTUGAL)

ARQUITECTO: Inplenitus, arquitetura e Soluções.
INSTALADOR: SAM'S.
SISTEMAS: Fachada TP 52, Puerta Millennium Plus,
Lamas de Protecção Solar.

ARCHITECT: Inplenitus, arquitetura e Soluções.
INSTALLER: SAM'S.
SYSTEMS: TP 52 Façade, Millennium Plus Door,
Solar Protection Louvres.





/ SEDE CORPORATIVA GRUPO CPS EN TECNOGETAFE
/ CPS GROUP CORPORATE HEADQUARTERS IN TECNOGETAFE
// GETAFE - MADRID (ESPAÑA / SPAIN)

ARQUITECTO: Touza Arquitectos.
INSTALADOR: Cerrajería Nogales.
SISTEMAS: Fachada TPH 52, Puerta Millennium
2000, COR 70 Hoja Oculta CC16, COR 3000.

ARCHITECT: Touza Arquitectos.
INSTALLER: Cerrajería Nogales.
SYSTEMS: TPH 52 Façade, Millennium 2000 Door,
COR 70 Hidden Sash CC16, COR 3000.





/ LAKE GENEVA PARK
/ LAKE GENEVA PARK

// LAUSANNE (SUIZA / SWITZERLAND)

ARQUITECTO: CCHE.
INSTALADOR: INASUS.
SISTEMAS: Fachada TP 52, Fachada ST 52, COR 70
Hoja Oculta CC16.

ARCHITECT: CCHE.
INSTALLER: INASUS.
SYSTEMS: TP 52 Façade, ST 52 Façade, COR 70
Hidden Sash CC16.







/ AUDIENCIA PROVINCIAL
/ PROVINCIAL COURT
// HUESCA (ESPAÑA / SPAIN)

ARQUITECTO: INGENNUS.
INSTALADOR: CISAE.
SISTEMAS: Fachada TP 52, COR 60 Hoja Oculta,
Puerta Millennium 2000.

ARCHITECT: INGENNUS.
INSTALLER: CISAE.
SYSTEMS: TP 52 Façade, COR 60 Hidden Sash,
Millennium 2000 Door.

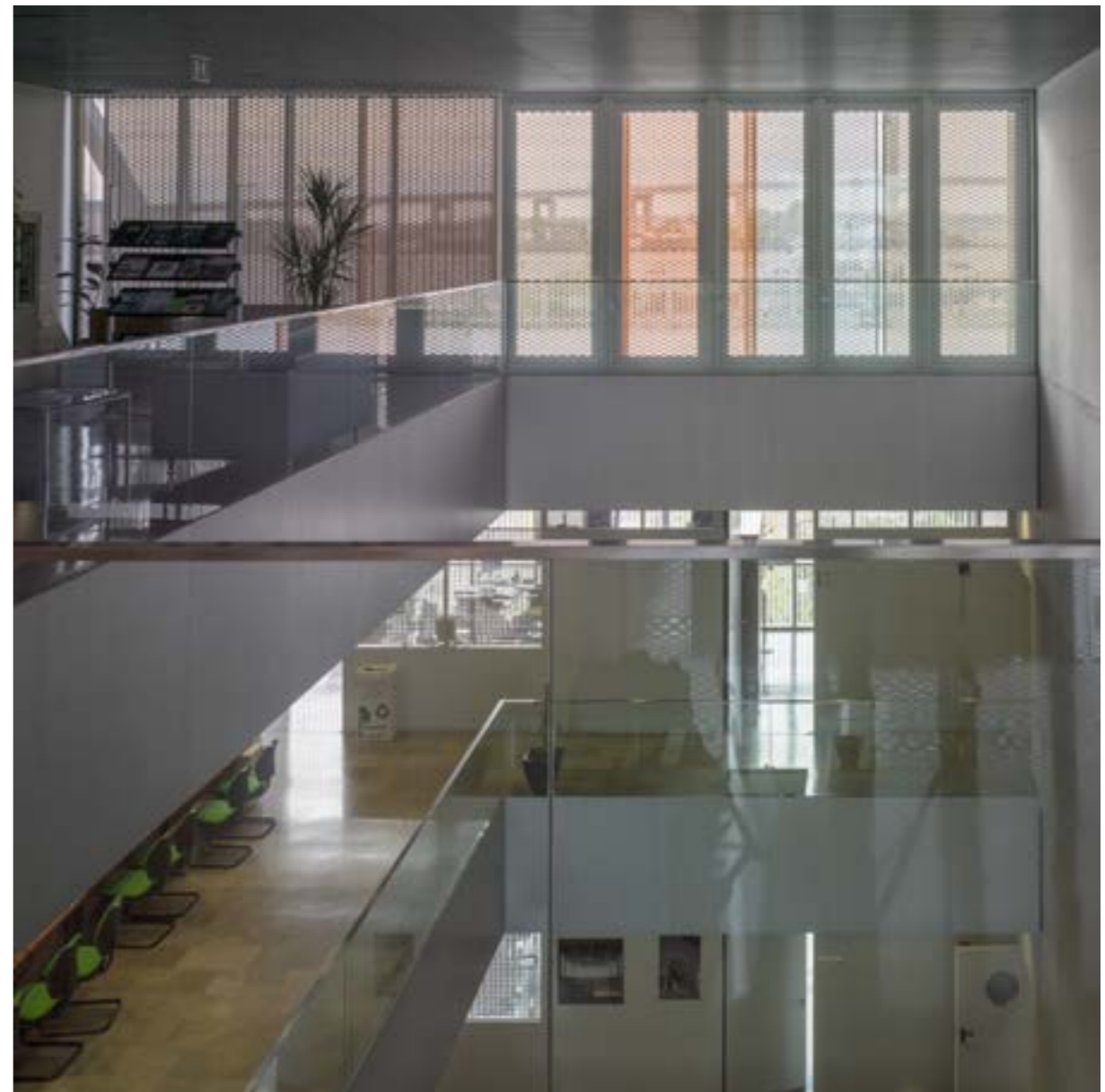




/ EDIFICIO LOS BERMEJALES PARA LA JUNTA DE ANDALUCÍA
/ LOS BERMEJALES, BUILDING FOR ANDALUSIA LOCAL GOVERNMENT
// SEVILLA (ESPAÑA / SPAIN)

ARQUITECTO: Estudio Carrascal Fernández de la Fuente.
INSTALADOR: Fachadas Ponce.
SISTEMAS: Fachada TP 52, COR 70 Hoja Oculta CC16.

ARCHITECT: Estudio Carrascal Fernández de la Fuente.
INSTALLER: Fachadas Ponce.
SYSTEMS: TP 52 Façade, COR 70 Hidden Sash CC16.



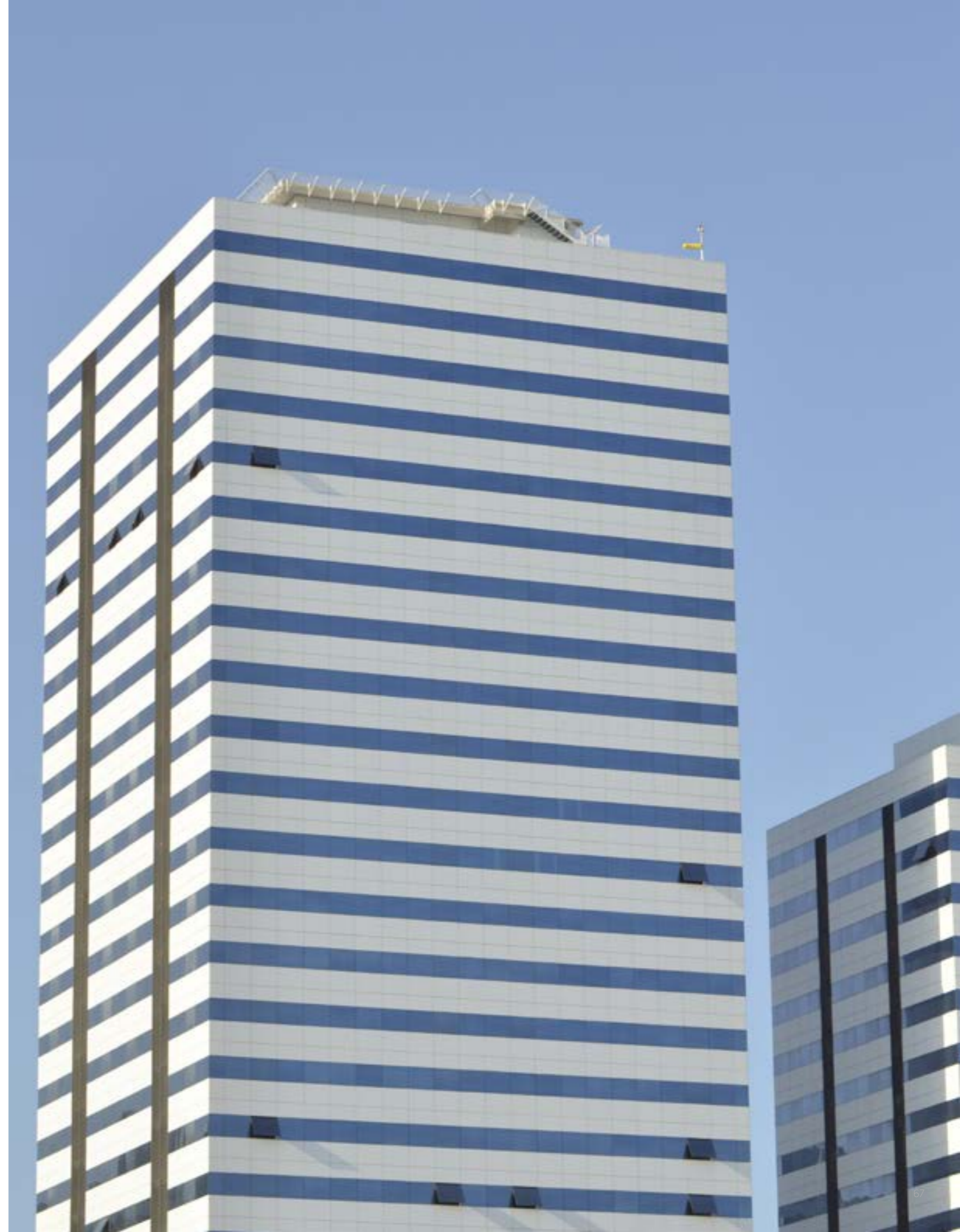


/ CIVIL TOWERS
/ CIVIL TOWERS

// SALVADOR DE BAHÍA (BRASIL / BRAZIL)

ARQUITECTO: Leda Cristina de Castro Meira.
INSTALADOR: Squadra.
SISTEMAS: Fachada BR 76, Panel Composite (AD HOC).

ARCHITECT: Leda Cristina de Castro Meira.
INSTALLER: Squadra.
SYSTEMS: BR 76 Façade, Composite Panel (AD HOC).

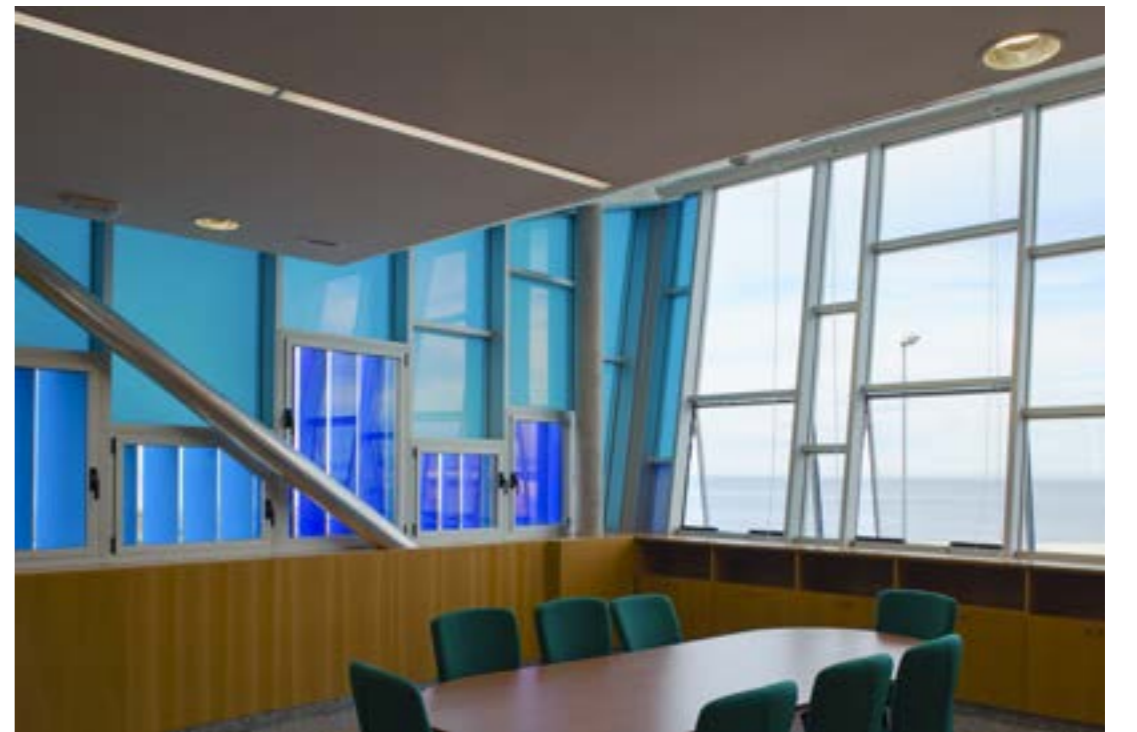




/ CAPITANÍA MARÍTIMA DE BURELA
/ BURELA HARBOUR MASTER'S OFFICE
// BURELA - LUGO (ESPAÑA / SPAIN)

ARQUITECTO: Antonio Conejo.
INSTALADOR: Jucarma.
SISTEMAS: Fachada ST 52. COR 60 Hoja Oculta.

ARCHITECT: Antonio Conejo.
INSTALLER: Jucarma.
SYSTEMS: ST 52 Façade. COR 60 Hidden Sash.





/ REHABILITACIÓN
SEDE CORPORATIVA
SOCIÉTÉ DES BAINS DE MER
/ SOCIÉTÉ DES BAINS DE MER
CORPORATE HEADQUARTERS
REHABILITATION

// MONTECARLO (MÓNACO / MONACO)

DIRECCIÓN FACULTATIVA: MM Concept.
INSTALADOR: Arteal.
SISTEMA: COR 60.

PROJECT MANAGEMENT: MM Concept.
INSTALLER: Arteal.
SYSTEM: COR 60.





/ SEDE CENTRAL SOLIDARIDAD
/ SOLIDARNOŚĆ HEADQUARTERS

// GDANSK (POLONIA / POLAND)

ARQUITECTO: Przedsiębiorstwo Projektowo-Wdrożeniowe FORT.
INSTALADOR: Solartech.
SISTEMA: Lamas de Protección solar.

ARCHITECT: Przedsiębiorstwo Projektowo-Wdrożeniowe FORT.
INSTALLER: Solartech.
SYSTEM: Solar Protection Louvres.



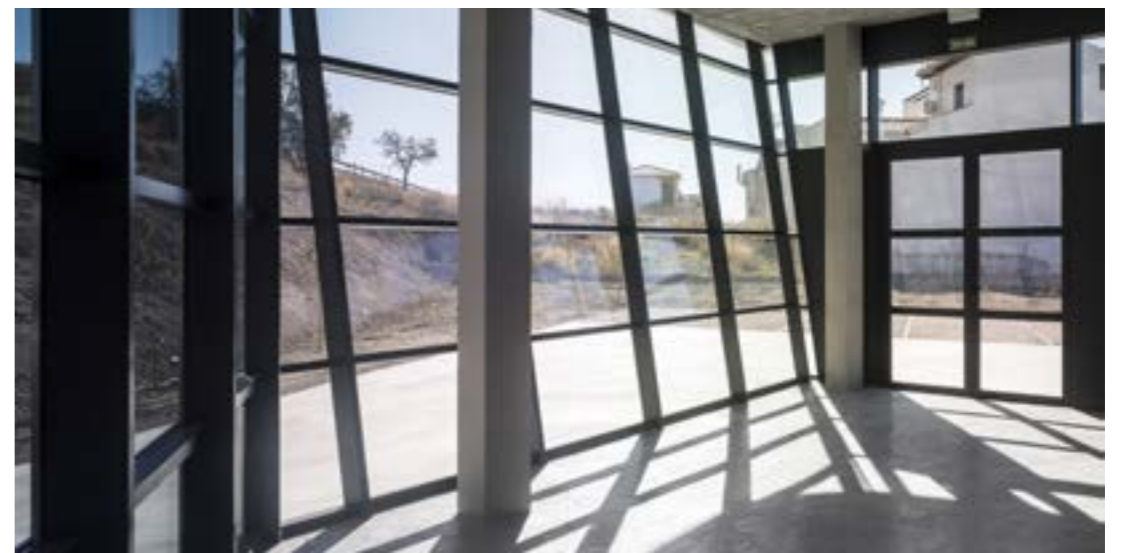
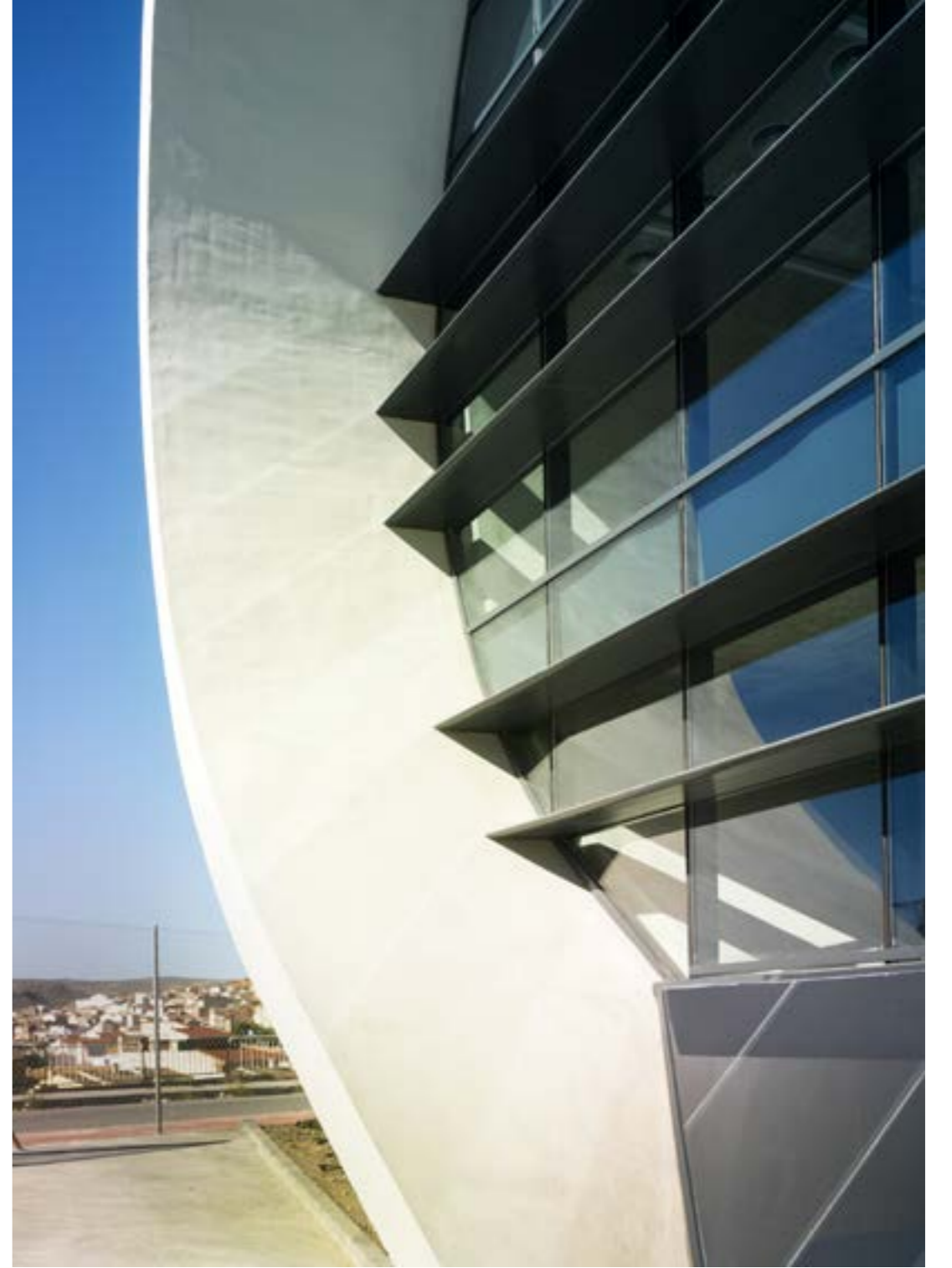


/ SEDE ESCO
/ ESCO CORPORATE
HEARQUARTERS

// PADUL - GRANADA (ESPAÑA / SPAIN)

ARQUITECTO: Jorge Suso.
INSTALADOR: Aluminios Marín Gómez.
SISTEMAS: Fachada TPH 52 (AD HOC), Puerta Millennium
2000, COR 3500.

ARCHITECT: Jorge Suso.
INSTALLER: Aluminios Marín Gómez.
SYSTEMS: TPH 52 Façade (AD HOC), Millennium 2000
Door, COR 3500.





/ INTER MARCHÉ
/ INTER MARCHÉ

// LUBON (POLONIA / POLAND)

ARQUITECTO: Biuro Architektoniczne AC.

INSTALADOR: ITT.

SISTEMAS: Fachada TP 52, Puerta Millennium Plus,
COR 60, COR 2000.

ARCHITECT: Biuro Architektoniczne AC.

INSTALLER: ITT.

SYSTEMS: TP 52 Façade, Millennium Plus Door,
COR 60, COR 2000.





/ CENTRO BIOTECNOLOGÍA ANIMAL (PARQUE CIENTÍFICO UPV)
/ ANIMAL BIOTECHNOLOGY CENTER (UPV SCIENCE PARK)
// LEIOA - BIZKAIA (ESPAÑA / SPAIN)

ARQUITECTO: JAAM Arquitectos.
INSTALADORES: Carlasa / Vifasa.
SISTEMAS: Fachada SG 52, COR 3500, Puerta
Millennium Plus, Lamas de Protección Solar.

ARCHITECT: JAAM Arquitectos.
INSTALLERS: Carlasa / Vifasa.
SYSTEMS: SG 52 Façade, COR 3500, Millennium Plus
Door, Solar Protection Louvres.

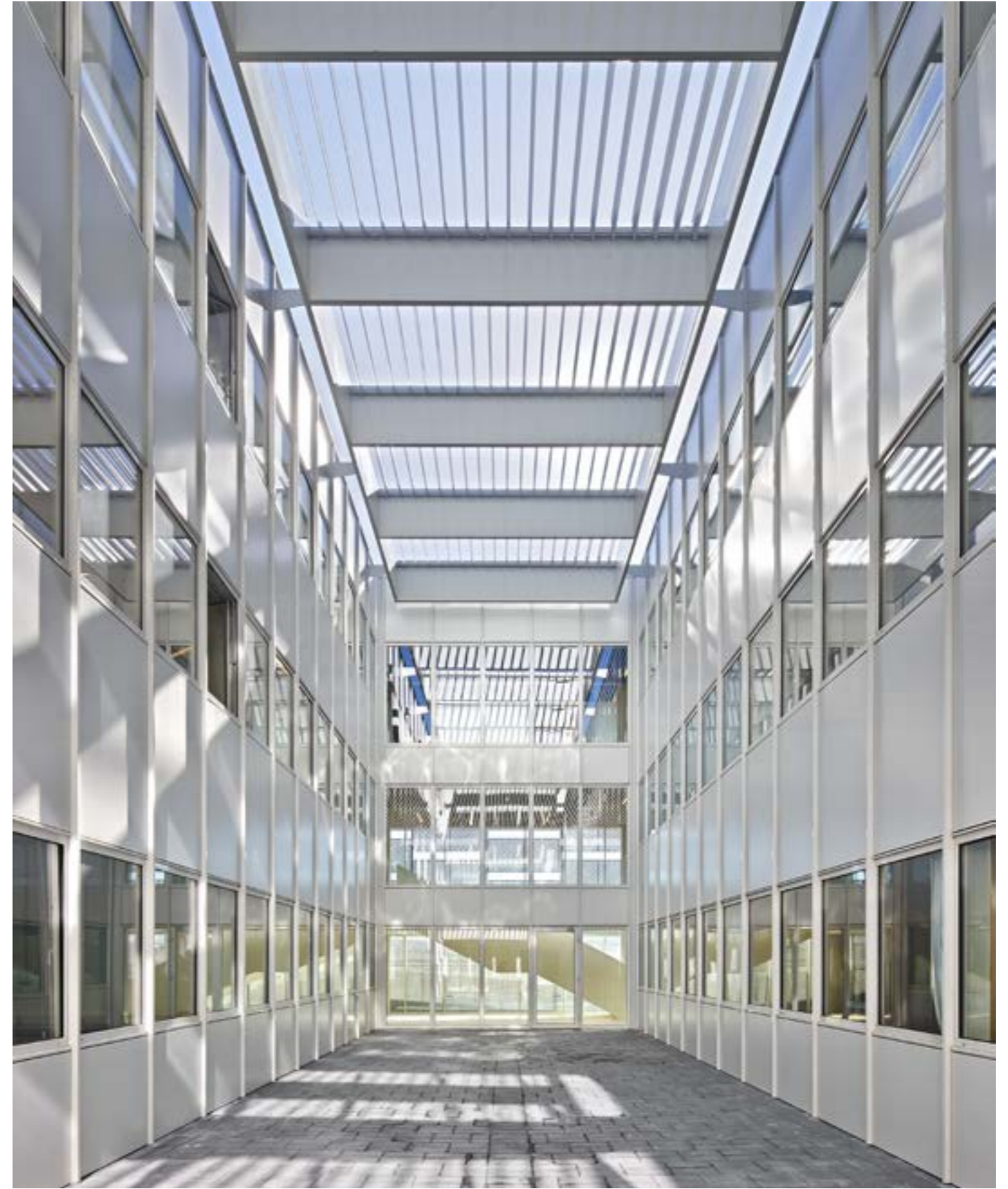




/ CENTRO TECNOLÓGICO MANRESA (CTM)
/ MANRESA TECHNOLOGY CENTER (CTM)
// MANRESA - BARCELONA (ESPAÑA / SPAIN)

ARQUITECTO: TAC Arquitectes.
INSTALADOR: García Faura.
SISTEMAS: Fachada TPV 52. COR 70 Hoja Oculta CC16.

ARCHITECT: TAC Arquitectes.
INSTALLER: García Faura.
SYSTEMS: TPV 52 Façade. COR 70 Hidden Sash CC16.







/ ESCUELA DE POSGRADO
(UNIVERSIDAD DE SHEFFIELD)
/ GRADUATE SCHOOL
(SHEFFIELD UNIVERSITY)

// SHEFFIELD (REINO UNIDO / UNITED KINGDOM)

ARQUITECTO: Brond Bryan Architects.
INSTALADOR: INASUS.
SISTEMA: Fachada TP 52.

ARCHITECT: Brond Bryan Architects.
INSTALLER: INASUS.
SYSTEM: TP 52 Façade.





/ CITIC (CENTRO ANDALUZ DE INNOVACIÓN Y TECNOLOGÍAS DE LA INFORMACIÓN Y LAS COMUNICACIONES)

/ CITIC (ANDALUSIAN CENTRE OF INNOVATION AND INFORMATION AND COMMUNICATION TECHNOLOGIES)

// MÁLAGA (ESPAÑA / SPAIN)

ARQUITECTO: Estudio Ángel Moreno Cano.

INSTALADOR: Aluminios Marín Gómez.

SISTEMAS: Fachada TPH 52 (AD HOC), Lamas Protección Solar, Panel Composite, COR 2000, Barandilla.

ARCHITECT: Estudio Ángel Moreno Cano.

INSTALLER: Aluminios Marín Gómez.

SYSTEMS: TPH 52 Façade (AD HOC), Solar Protection Louvres, Composite Panel, COR 2000, Balustrading.





/ PARQUE TECNOLÓGICO DE FUERTEVENTURA
/ FUERTEVENTURA TECHNOLOGY PARK
// FUERTEVENTURA - LAS PALMAS (ESPAÑA / SPAIN)

ARQUITECTO: MSH ARQUITECTOS: Rafael Martínez,
Miguel Sayed, Alfredo Hernández.
INSTALADOR: Aluvidrio Canarias.
SISTEMAS: COR 3500, Panel Composite, Lamas de
protección solar de extrusión especial.

ARCHITECT: MSH ARQUITECTOS: Rafael Martínez,
Miguel Sayed, Alfredo Hernández.
INSTALLER: Aluvidrio Canarias.
SYSTEMS: COR 3500, Composite Panel, Special
extrusion solar protection louvres.

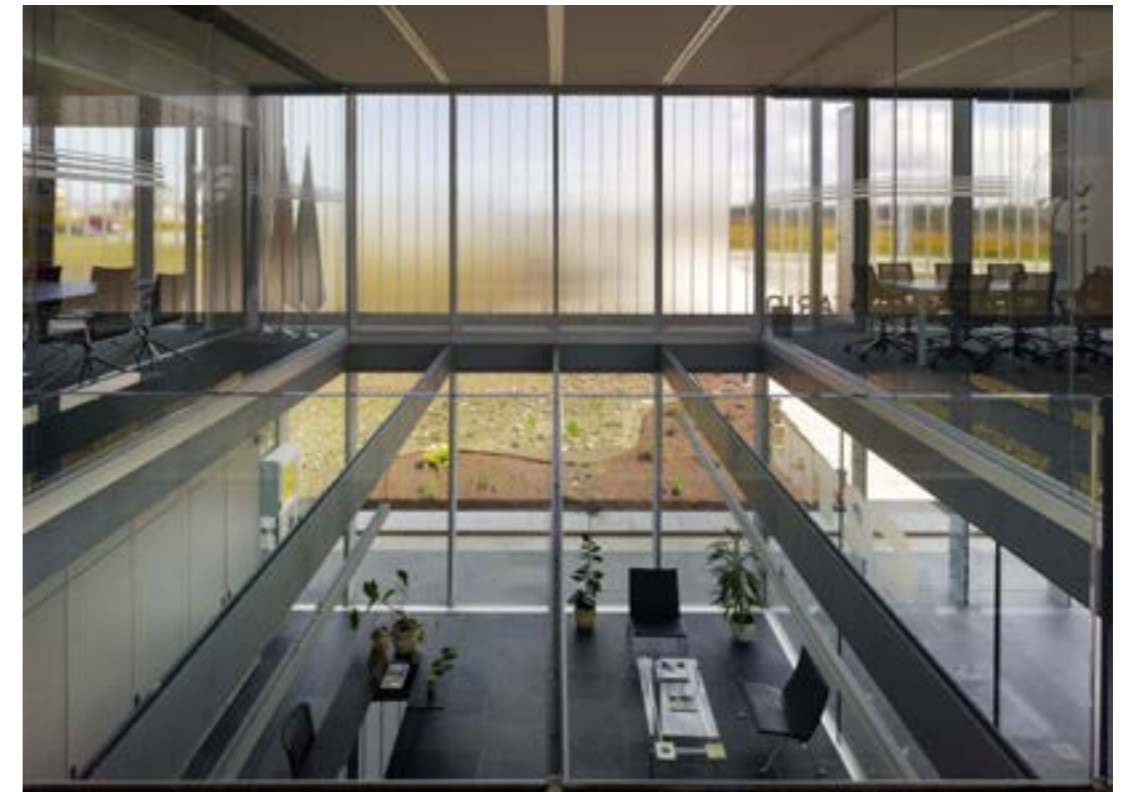




/ FUNDACIÓN CENTRO TECNOLÓGICO AGROALIMENTARIO DE LUGO (CETAL)
/ AGRIFOOD TECHNOLOGICAL CENTRE FOUNDATION OF LUGO (CETAL)
// LUGO (ESPAÑA / SPAIN)

ARQUITECTO: Jacobo Bouzada Jaureguizar.
INSTALADOR: Moybar.
SISTEMAS: Fachada TP 52 , Puerta Millennium Plus,
COR 3000.

ARCHITECT: Jacobo Bouzada Jaureguizar.
INSTALLER: Moybar.
SYSTEMS: TP 52 Façade, Millennium Plus Door,
COR 3000.



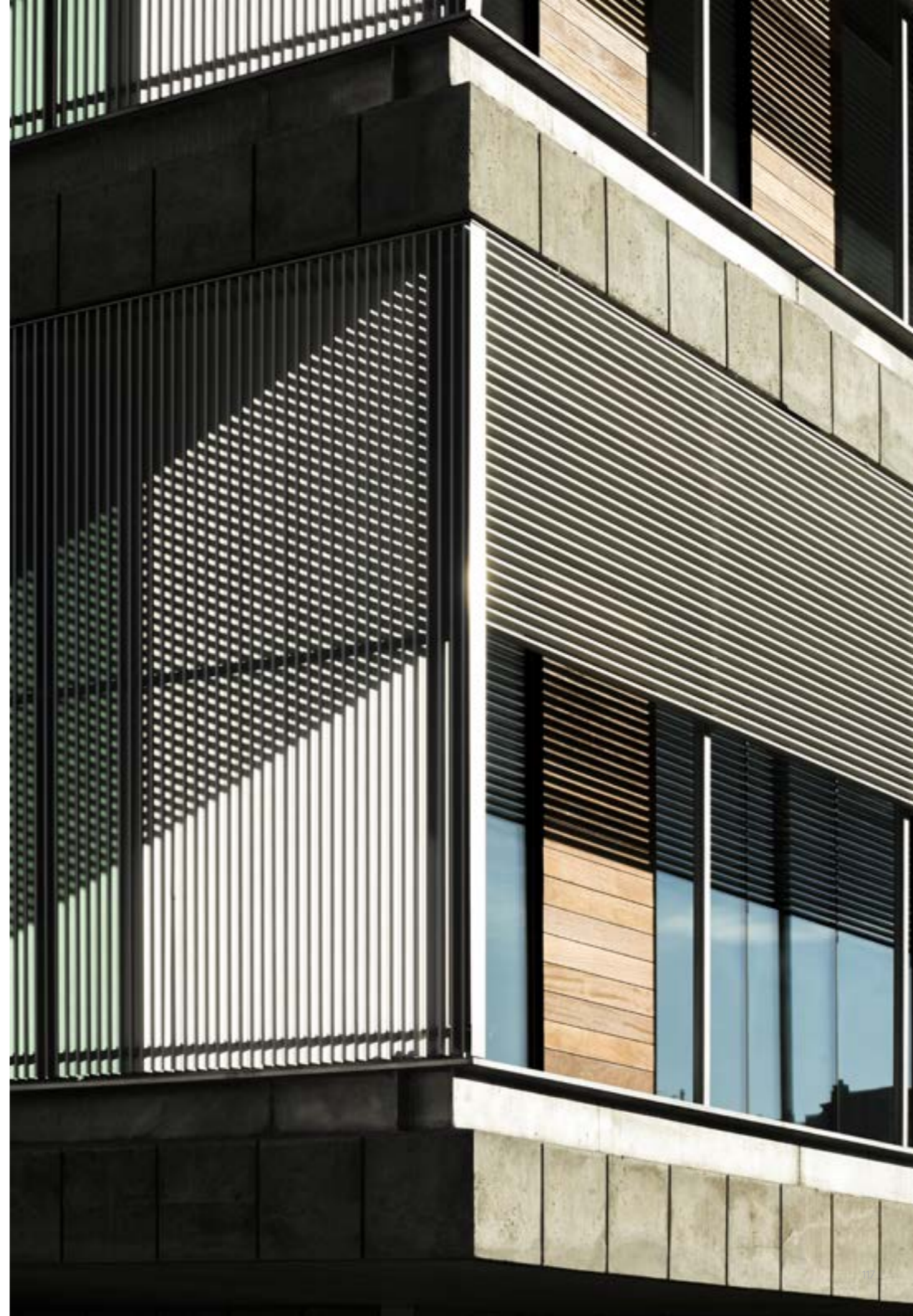


/ BIBLIOTECA MUNICIPAL
/ MUNICIPAL LIBRARY

// COSLADA - MADRID (ESPAÑA / SPAIN)

ARQUITECTO: Pinearq.
INSTALADORES: Industria del Aluminio Reynalco / Sucroal.
SISTEMAS: COR 70 Hoja Oculta, Lamas de Protección Solar.

ARCHITECT: Pinearq.
INSTALLERS: Industria del Aluminio Reynalco / Sucroal.
SYSTEMS: COR 70 Hidden Sash, Solar Protection Louvres.





/ INCESA
(UNIVERSIDAD DE CRAIOVA)

/ INCESA
(CRAIOVA UNIVERSITY)

// CRAIOVA (RUMANÍA / ROMANIA)

ARQUITECTO: B.E.T.A.
INSTALADOR: Profial.
SISTEMAS: Fachada TP 52, COR 60, Puerta Millennium Plus,
COR 2300, Tamiz.

ARCHITECT: B.E.T.A.
INSTALLER: Profial.
SYSTEMS: TP 52 Façade, COR 60, Millennium Plus Door,
COR 2300, Tamiz.





/ ESCUELA DE EDUCACIÓN
INFANTIL 'LAS LUCES'
/ NURSERY 'LAS LUCES'

// HARO - LA RIOJA (ESPAÑA / SPAIN)

ARQUITECTO: TBA.

INSTALADORER: CISAE / MAFER.

SISTEMAS: COR 70 Industrial, Puerta Millennium 2000,
Puerta Millennium Plus.

ARCHITECT: TBA.

INSTALLERS: CISAE / MAFER.

SYSTEMS: COR 70 Industrial, Millennium 2000 Door,
Millennium Plus Door.





/ CENTRO ESCOLAR
/ PRIMARY SCHOOL

// SALOU - TARRAGONA (ESPAÑA / SPAIN)

ARQUITECTO: RQP.
INSTALADOR: García Faura.
SISTEMAS: COR 60, COR 60 Hoja Oculta.

ARCHITECT: RQP.
INSTALLER: García Faura.
SYSTEMS: COR 60, COR 60 Hidden sash.

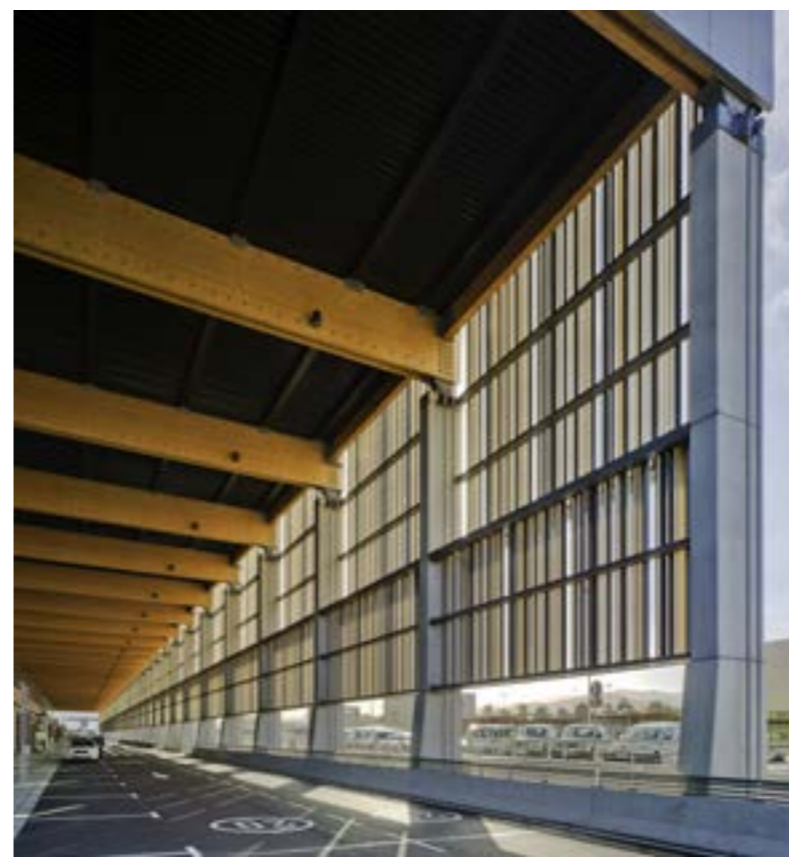




/ AEROPUERTO GRAN CANARIA
/ GRAN CANARIA AIRPORT
// GRAN CANARIA - LAS PALMAS (ESPAÑA / SPAIN)

ARQUITECTOS: Estudio Lamela + Richard Rogers Partnership.
INSTALADOR: INASUS.
SISTEMA: Lamas de Protección Solar (AD HOC).

ARCHITECTS: Estudio Lamela + Richard Rogers Partnership.
INSTALLER: INASUS.
SYSTEM: Solar Protection Louvres (AD HOC).





/ COMPLEJO DEPORTIVO
/ SPORT CENTER

// STŘELNICE (REPÚBLICA CHECA / CZECH REPUBLIC)

ARQUITECTO: Boris Šonský (Arquitecto) & Vojtěch Valtr (Ing. arquitecto).

INSTALADOR: Vertitech.

SISTEMAS: Fachada TPH 52, 4200 Corredera, COR 70 Industrial, Puerta Millennium Plus, Puerta Millennium 2000.

ARCHITECT: Boris Šonský (Architect) & Vojtěch Valtr (Eng. architect).

INSTALLER: Vertitech.

SYSTEMS: TPH 52 Façade, 4200 Sliding, COR 70 Industrial, Millennium Plus Door, Millennium 2000 Door.





/ REHABILITACIÓN Y AMPLIACIÓN HOTEL CLUB LA SANTA
/ REHABILITATION AND EXTENSION OF CLUB LA SANTA HOTEL
// LANZAROTE - LAS PALMAS (ESPAÑA / SPAIN)

ARQUITECTO: Carlos Morales Arquitectos.
INSTALADOR: Marmape / Alumarcastro-Islamar.
SISTEMAS: COR Vision, COR 60, Panel Composite,
Puerta Millennium Plus, Puerta Millennium 2000.

ARCHITECT: Carlos Morales Arquitectos.
INSTALLER: Marmape / Alumarcastro-Islamar.
SYSTEMS: COR Vision, COR 60, Composite Panel,
Millennium Plus Door, Millennium 2000 Door.



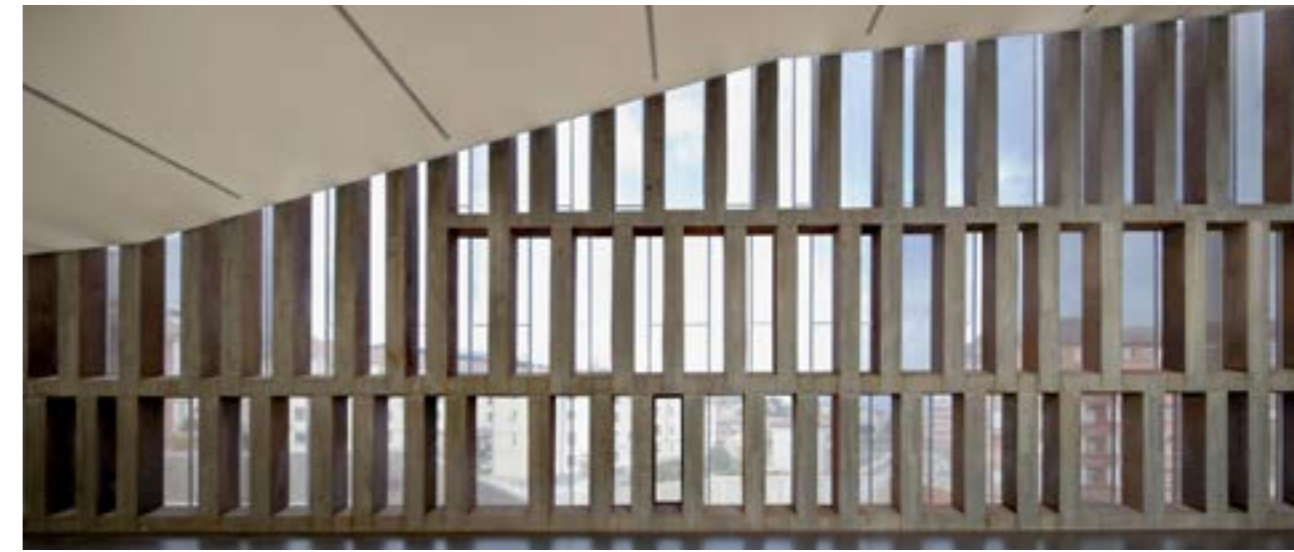


/ CASA CULTURA ORTUELLA
/ ORTUELLA COMMUNITY CENTER

// ORTUELLA - BIZKAIA (ESPAÑA / SPAIN)

ARQUITECTO: aq4.
INSTALADOR: Vifasa.
SISTEMA: Fachada TP 52.

ARCHITECT: aq4.
INSTALLER: Vifasa.
SYSTEM: TP 52 Façade.



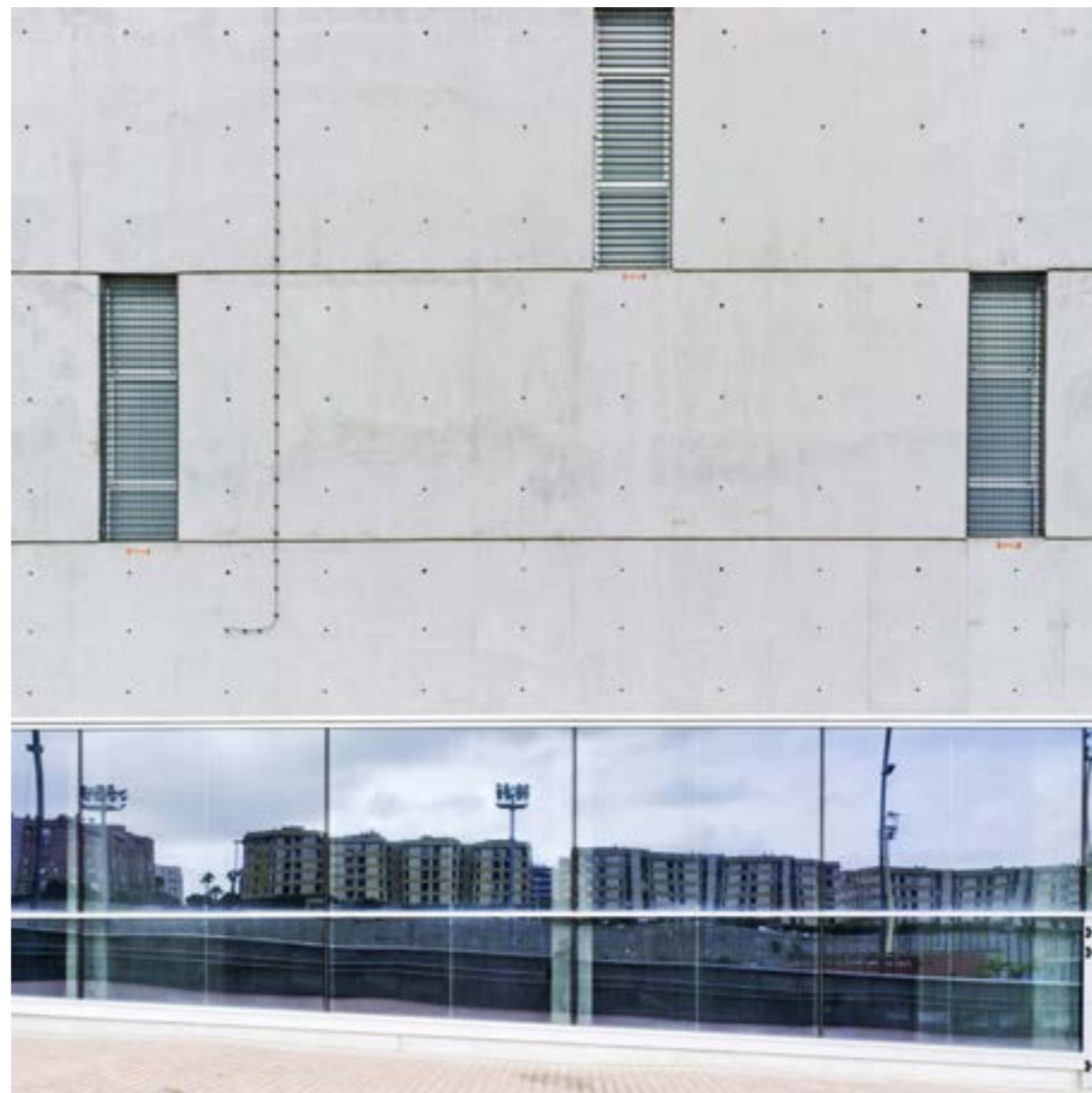


/ GRAN CANARIA ARENA
/ GRAN CANARIA ARENA

// GRAN CANARIA - LAS PALMAS (ESPAÑA / SPAIN)

ARQUITECTO: LLPS Arquitectos.
INSTALADORES: INASUS / Carpintería Metálica Cabrera.
SISTEMAS: Fachada TP 52, COR 2300, Puerta Millennium FR,
6500 Corredera, Celosías.

ARCHITECT: LLPS Arquitectos.
INSTALLERS: INASUS / Carpintería Metálica Cabrera.
SYSTEMS: TP 52 Façade, COR 2300, Millennium FR Door,
6500 Sliding, Lattices.





/ CENTRO CÍVICO MUNICIPAL
/ MUNICIPAL COMMUNITY CENTER

// FUENLABRADA - MADRID (ESPAÑA / SPAIN)

ARQUITECTO: Juan Antonio Juara Colomer.
INSTALADOR: Aluman.
SISTEMA: Fachada TPH 52.

ARCHITECT: Juan Antonio Juara Colomer.
INSTALLER: Aluman.
SYSTEM: TPH 52 Façade.



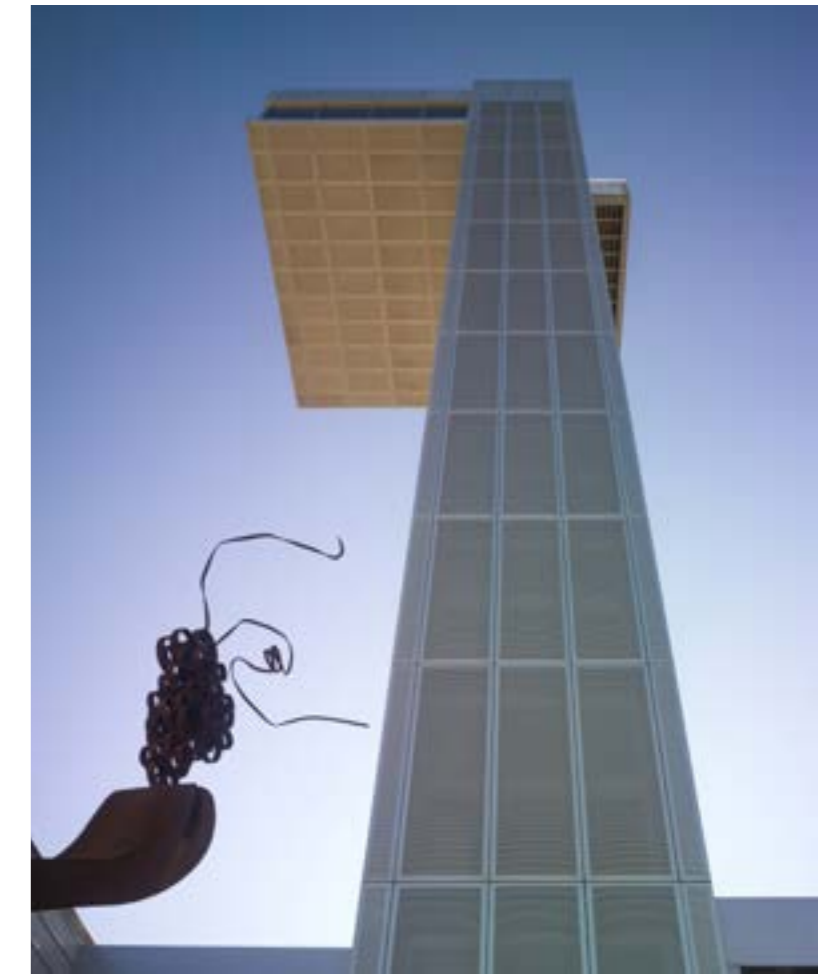


/ TORRE DEL VINO
/ WINE TOWER

// SOCUÉLLAMOS - CIUDAD REAL (ESPAÑA / SPAIN)

ARQUITECTO: Rodolfo Ucha Dolz / José Benito Rodríguez Cheda.
INSTALADOR: Aluminios Chía.
SISTEMAS: Fachada SG 52, COR 3500, COR 2300, Panel Composite Perforado.

ARCHITECT: Rodolfo Ucha Dolz / José Benito Rodríguez Cheda
INSTALLER: Aluminios Chía.
SYSTEMS: SG 52 Façade, COR 3500, COR 2300, Punched Composite Panel.





/ HOTEL BAOBAB SUITES

/ BAOBAB SUITES HOTEL

// TENERIFE - SANTA CRUZ DE TENERIFE (ESPAÑA / SPAIN)

ARQUITECTO: Leonardo Omar y Álvarez y de Miguel.

INSTALADOR: Taimeca.

SISTEMAS: COR Vision, COR 60.

ARCHITECT: Leonardo Omar y Álvarez y de Miguel.

INSTALLER: Taimeca.

SYSTEMS: COR Vision, COR 60.





/ CASA DE LA MÚSICA Y AUDITORIO DE ALGUEÑA (MUCA)

/ MUSIC HOUSE AND AUDITORIUM OF ALGUEÑA (MUCA)

// ALGUEÑA - ALICANTE (ESPAÑA / SPAIN)

ARQUITECTO: COR & Asociados.
INSTALADOR: Aluminios Balsán.
SISTEMAS: COR 60 Hoja Oculta, COR 60.

ARCHITECT: COR & Asociados.
INSTALLER: Aluminios Balsán.
SYSTEMS: COR 60 Hidden Sash, COR 60.





/ EDIFICIO JOEL QUEIROZ
/ JOEL QUEIROZ BUILDING

// RECIFE (BRASIL / BRAZIL)

ARQUITECTO: Marco Antonio Borsoi.
INSTALADOR: Squadra.
SISTEMAS: 5000 Corredera Doble, COR 2300.

ARCHITECT: Marco Antonio Borsoi.
INSTALLER: Squadra.
SYSTEMS: 5000 Double Sliding, COR 2300.





/ EDIFICIO GALERAS-ENTRERRÍOS
/ GALERAS-ENTRERRÍOS BUILDING
// SANTIAGO DE COMPOSTELA - A CORUÑA (ESPAÑA / SPAIN)

ARQUITECTO: Carbajo y Barrios.
INSTALADOR: Arteal.
SISTEMAS: 4500 Corredera Elevable, COR 70
Hoja Oculta CC16.

ARCHITECT: Carbajo y Barrios.
INSTALLER: Arteal.
SYSTEMS: 4500 Elevating Slider, COR 70
Hidden Sash CC16.



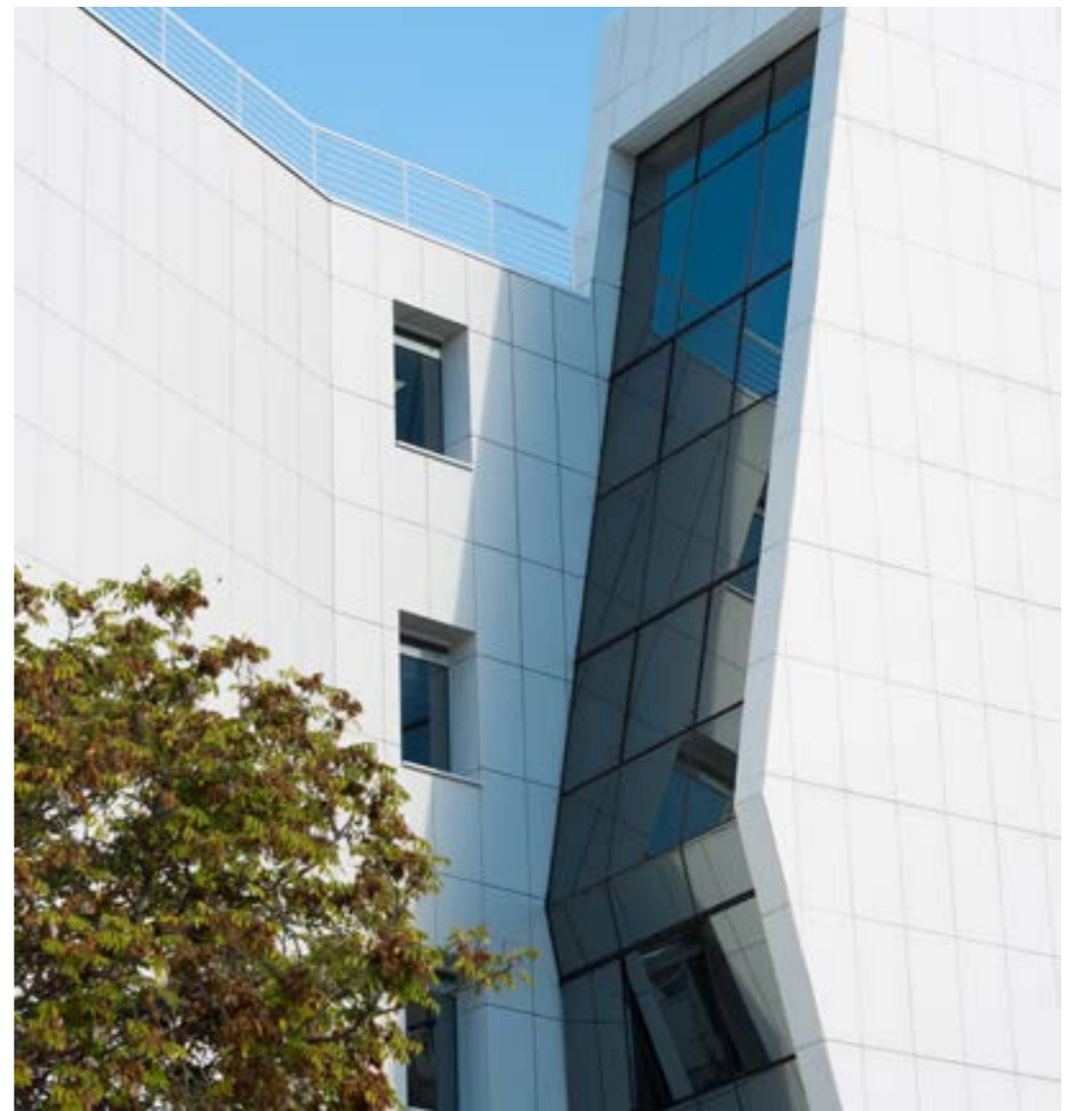


/ EDIFICIO NAVARINO
/ NAVARINO BUILDING

// NICOSIA (CHIPRE / CYPRUS)

ARQUITECTO: TOFARCO y Eraclis Papachristou Architects.
INSTALADOR: Geopet Aluminium (1979) Ltd.
SISTEMAS: Fachada SST 52, COR 60 Hoja Oculta, COR 60,
COR 2300, 4200 Corredera, Lamas de Protección Solar,
Panel Composite.

ARCHITECT: TOFARCO & Eraclis Papachristou Architects.
INSTALLER: Geopet Aluminium (1979) Ltd.
SYSTEMS: SST 52 Façade, COR 60 Hidden Sash, COR 60,
COR 2300, 4200 Sliding, Solar Protection Louvres,
Composite Panel.





/ EDIFICIO DE VIVIENDAS
ATLÁNTIDA

/ ATLÁNTIDA APARTMENT
BUILDING

// VIC - BARCELONA (ESPAÑA / SPAIN)

ARQUITECTO: Segales Carrera.

INSTALADOR: Don Aluminio Los González.

SISTEMAS: Fachada SG 52, COR 60 Hoja Oculta,
4500 Corredera Elevable, Lamas de Protección Solar,
Celosía (AD HOC).

ARCHITECT: Segales Carrera.

INSTALLER: Don Aluminio Los González.

SYSTEMS: SG 52 Façade, COR 60 Hidden Sash,
4500 Elevating Slider, Solar Protection Louvres,
Lattices (AD HOC).





/ EDIFICIO DE VIVIENDAS
/ APARTMENT BUILDING

// PAMPLONA - NAVARRA (ESPAÑA / SPAIN)

ARQUITECTO: Tabuenca Saralegui.
INSTALADOR: Renoven.
SISTEMAS: COR Vision, COR 3500.

ARCHITECT: Tabuenca Saralegui.
INSTALLER: Renoven.
SYSTEMS: COR Vision, COR 3500.





/ EDIFICIO DE VIVIENDAS
/ APARTMENT BUILDING

// VALDEBEBAS - MADRID (ESPAÑA / SPAIN)

ARQUITECTOS: Burgos y Garrido.
INSTALADOR: Carpintería Metálica Arenas.
SISTEMA: COR 3000.

ARCHITECTS: Burgos y Garrido.
INSTALLER: Carpintería Metálica Arenas.
SYSTEM: COR 3000.





/ CASA V
/ V HOUSE
// A CORUÑA (ESPAÑA / SPAIN)

ARQUITECTO: Dosis de Arquitectura.
INSTALADOR: Xanela.
SISTEMAS: COR 70 CC16, COR 70 Hoja Oculta CC16,
4400 Corredera Elevable, 4500 Corredera Elevable.

ARCHITECT: Dosis de Arquitectura.
INSTALLER: Xanela.
SYSTEMS: COR 70 CC16, COR 70 Hidden Sash CC16,
4400 Elevating Slider, 4500 Elevating Slider.







/ CASA Y TALLER LARA RÍOS
/ LARA RÍOS HOUSE AND ATELIER
// ASTURIAS (ESPAÑA / SPAIN)

ARQUITECTO: F451 Arquitectura.
INSTALADOR: Alfer.
SISTEMAS: COR Vision, COR 60 Hoja Oculta.

ARCHITECT: F451 Arquitectura.
INSTALLER: Alfer.
SYSTEMS: COR Vision, COR 60 Hidden Sash.





/ ÁTICO ESPECULAR
/ SPECULAR PENTHOUSE

// MURCIA (ESPAÑA / SPAIN)

ARQUITECTO: Clavel Arquitectos.
INSTALADOR: Luis Torres Dodero.
SISTEMAS: COR Vision, Cor 60 Hoja Oculta, COR 60.

ARCHITECT: Clavel Arquitectos.
INSTALLER: Luis Torres Dodero.
SYSTEMS: COR Vision, Cor 60 Hidden Sash, COR 60.





/ VIVIENDA UNIFAMILIAR
/ SINGLE FAMILY HOME
// A CORUÑA (ESPAÑA / SPAIN)

ARQUITECTOS: Ameneiros Rey | HH arquitectos.
INSTALADOR: Tecven.
SISTEMAS: COR 60 Hoja Oculta, COR 60, 4500
Corredera Elevable, 4200 Corredera.

ARCHITECTS: Ameneiros Rey | HH arquitectos.
INSTALLER: Tecven.
SYSTEMS: COR 60 Hidden Sash, COR 60, 4500
Elevator Slider, 4200 Sliding.





/ VIVIENDA UNIFAMILIAR
/ SINGLE FAMILY HOME

// BADAJOZ (ESPAÑA / SPAIN)

ARQUITECTOS: Antonio Ortiz Orueta y Antonio Calvo Custodio.

INSTALADOR: Iceral.

SISTEMAS: COR 70 Hoja Oculta CC16, 4500 Corredera Elevable, COR 3500.

ARCHITECTS: Antonio Ortiz Orueta & Antonio Calvo Custodio.

INSTALLER: Iceral.

SYSTEMS: COR 70 Hidden Sash CC16, 4500 Elevating Slider, COR 3500.



