



# CERRAMIENTOS CONTEMPORÁNEOS CONTEMPORARY ENCLOSURES





16



## CASA ALIEN ALIEN HOUSE

ALICANTE (ESPAÑA / SPAIN)

ARQUITECTO: Alfredo Payá Noname29.  
Colabora: Arturo Calero (Arquitecto), Natalia Velasco (Aparejadora).  
INSTALADOR: Arroniz y Paquito.  
SISTEMAS: COR Vision CC, COR 70 Hoja Oculta CC16.

ARCHITECT: Alfredo Payá Noname29.  
Collaborators: Arturo Calero (Architect), Natalia Velasco (Building Engineer).  
INSTALLER: Arroniz y Paquito.  
SYSTEMS: COR Vision CC, COR 70 Hidden Sash CC16.

22



## ESTACIÓN DEL AVE HIGHSPEED TRAIN STATION

LOGROÑO - LA RIOJA (ESPAÑA / SPAIN)

ARQUITECTO: Ábalos + Sentkiewicz Arquitectos.  
INSTALADOR: Inbohe.  
SISTEMA: Lama Decorativa Tubular.

ARCHITECT: Ábalos + Sentkiewicz Arquitectos.  
INSTALLER: Inbohe.  
SYSTEM: Decorative Tubular Louvre.

26



## EDIFICIO DEPARTAMENTAL DE CIENCIAS DE LA SALUD DEPARTMENTAL BUILDING OF HEALTH SCIENCES

LAS PALMAS DE GRAN CANARIA (ESPAÑA / SPAIN)

ARQUITECTO: ACH Arquitectos.  
Ardanaz, Cabrera, Hernández.  
INSTALADOR: Montajes Canarias.  
SISTEMA: Lama decorativa de 200mm. de extrusión especial.

ARCHITECT: ACH Arquitectos.  
Ardanaz, Cabrera, Hernández.  
INSTALLER: Montajes Canarias.  
SYSTEM: 200mm. exclusively designed decorative louvres.

30



## AYUNTAMIENTO DE SANTA MARTA DE TORMES SANTA MARTA DE TORMES TOWN HALL

SALAMANCA (ESPAÑA / SPAIN)

ARQUITECTO: Emilio Sánchez Gil, Fernando Sánchez Cuadrado,  
Emilio Sánchez Cuadrado.  
INSTALADOR: Javier Fidalgo.  
SISTEMA: COR 60 Hoja Oculta.

ARCHITECT: Emilio Sánchez Gil, Fernando Sánchez Cuadrado,  
Emilio Sánchez Cuadrado.  
INSTALLER: Javier Fidalgo.  
SYSTEM: COR 60 Hidden Sash.

## CENTRO DE SERVICIOS SOCIALES SOCIAL SERVICES CENTRE

COSLADA - MADRID (ESPAÑA / SPAIN)

ARQUITECTO: Vicens Ramos.  
INSTALADOR: Aluminios Criptana.  
SISTEMA: COR 3500.

ARCHITECT: Vicens Ramos.  
INSTALLER: Aluminios Criptana.  
SYSTEM: COR 3500.

34



## VIVIENDA UNIFAMILIAR FAMILY HOME

A CORUÑA (ESPAÑA / SPAIN)

ARQUITECTO: Mingote + Blanco-Rajoy  
(Fernando Mingote, María Blanco-Rajoy, Daniel Beiras. Colabora: David Estany).  
INSTALADOR: Ventanales Caamaño.  
SISTEMAS: 4500 Corredera Elevable, COR 60.

ARCHITECT: Mingote + Blanco-Rajoy  
(Fernando Mingote, María Blanco-Rajoy, Daniel Beiras. Collaborator: David Estany).  
INSTALLER: Ventanales Caamaño.  
SYSTEMS: 4500 Elevating Slider, COR 60.

38



## CENTRO DE SERVICIOS SOCIALES SOCIAL SERVICES CENTRE

MÓSTOLES - MADRID (ESPAÑA / SPAIN)

ARQUITECTO: Dosmasuno Arquitectos.  
INSTALADOR: Cerrajería Nogales.  
SISTEMAS: COR 3000, Panel Composite.

ARCHITECT: Dosmasuno Arquitectos.  
INSTALLER: Cerrajería Nogales.  
SYSTEMS: COR 3000, Composite Panel.

42



## REHABILITACIÓN CONVENTO DE LAS CARMELITAS MISIONERAS TERESIANAS REFURBISHMENT OF THE SAINT THERESA CARMELITE MISSIONARY CONVENT

TARRAGONA (ESPAÑA / SPAIN)

ARQUITECTO: Javier Belda.  
INSTALADOR: COAL.  
SISTEMAS: COR Vision CC, COR 70 Hoja Oculta CC16.

ARCHITECT: Javier Belda.  
INSTALLER: COAL.  
SYSTEMS: COR Vision CC, COR 70 Hidden Sash CC16.

46



50



## COLEGIO DE EDUCACIÓN INFANTIL Y PRIMARIA PÍO XII PÍO XII PRIMARY SCHOOL

ONDA - CASTELLÓN (ESPAÑA / SPAIN)

ARQUITECTO: Jorge Monsalve Rodríguez, Leonardo Omar Castiglia,  
Teresa de Jesús Ródenas Sánchez, Jesús Egea Ureña.  
INSTALADOR: Castrual.  
SISTEMA: COR 2300.

ARCHITECT: Jorge Monsalve Rodríguez, Leonardo Omar Castiglia,  
Teresa de Jesús Ródenas Sánchez, Jesús Egea Ureña.  
INSTALLER: Castrual.  
SYSTEM: COR 2300.

54



## SEDE CORPORATIVA DE MRW MRW CORPORATE HEADQUARTERS

HOSPITALET DE LLOBREGAT - BARCELONA (ESPAÑA / SPAIN)

ARQUITECTO: Nomen i Associats Arquitectes SLP.  
INSTALADOR: Don Aluminio Los González.  
SISTEMAS: Lamas de Protección Solar (AD HOC), COR 60, COR 60 Hoja Oculta,  
Panel Composite, Puerta Millennium Plus.

ARCHITECT: Nomen i Associats Arquitectes SLP.  
INSTALLER: Don Aluminio Los González.  
SYSTEMS: Solar Protection Louvres (AD HOC), COR 60, COR 60 Hidden Sash,  
Composite Panel, Millennium Plus Door.

58



## CENTRO ESCOLAR DE NEVOGILDE NEVOGILDE PRIMARY SCHOOL

OPORTO/PORTO (PORTUGAL / PORTUGAL)

ARQUITECTO: AVA - Atelier Veloso Arquitectos.  
INSTALADOR: Novo Modelo Europa.  
SISTEMAS: Fachada ST 52, COR 60 Hoja Oculta, COR 3500.

ARCHITECT: AVA - Atelier Veloso Arquitectos.  
INSTALLER: Novo Modelo Europa.  
SYSTEMS: ST 52 Façade, COR 60 Hidden Sash, COR 3500.

64



## EDIFICIOS PITÁGORAS Y TECNOVA DEL PARQUE CIENTÍFICO-TECNOLÓGICO DE ALMERÍA (PITA) PITÁGORAS AND TECNOVA BUILDINGS ALMERÍA SCIENCE AND TECHNOLOGY PARK (PITA)

ALMERÍA (ESPAÑA / SPAIN)

ARQUITECTO: Ferrer Arquitectos.  
INSTALADOR: Torresá.  
SISTEMAS: Fachada SG 52, COR 2000, 4200 Corredera.

ARCHITECT: Ferrer Arquitectos.  
INSTALLER: Torresá.  
SYSTEMS: SG 52 Façade, COR 2000, 4200 Sliding.

## EDIFICIO DE OFICINAS OFFICE BUILDING

SANTA CRUZ DE TENERIFE (ESPAÑA / SPAIN)

ARQUITECTO: Ingeniería y Arquitectura Techne S.L.  
José Manuel Rodríguez Peña (Arquitecto) y Nelson Hernández Dorta (Ingeniero Industrial).  
INSTALADOR: Aluminios Taimeca.  
SISTEMAS: COR 70 Hoja Oculta, Fachada TP 52, Puerta Millennium 2000, Panel Composite.

ARCHITECT: Ingeniería y Arquitectura Techne S.L.  
José Manuel Rodríguez Peña (Architect) y Nelson Hernández Dorta (Industrial Engineer).  
INSTALLER: Aluminios Taimeca.  
SYSTEMS: COR 70 Hidden Sash, TP 52 Façade, Millennium 2000 Door, Composite Panel.

70



## CENTRO DEPORTIVO SPORT CENTRE

MÁLAGA (ESPAÑA / SPAIN)

ARQUITECTO: Naos Arquitectura.  
INSTALADOR: Invedalsa.  
SISTEMAS: Fachada TP 52, COR 3500.

ARCHITECT: Naos Arquitectura.  
INSTALLER: Invedalsa.  
SYSTEMS: TP 52 Façade, COR 3500.

74



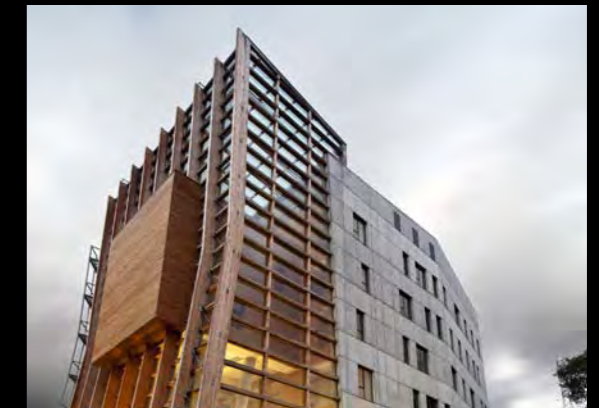
## EDIFICIO ENERTIC ENERTIC BUILDING

SAN SEBASTIÁN/DONOSTIA - GUIPÚZCOA/GIPUZKOA (ESPAÑA / SPAIN)

ARQUITECTO: Izaskun Larzabal.  
INSTALADOR: Talleres Goyaz.  
SISTEMAS: COR 3000, Fachada TP 52, Lucernario, Puerta Millennium 2000.

ARCHITECT: Izaskun Larzabal.  
INSTALLER: Talleres Goyaz.  
SYSTEMS: COR 3000, TP 52 Façade, Skylight, Millennium 2000 Door.

78



## EDIFICIO DE VIVIENDAS APARTMENT BUILDING

HUELVA (ESPAÑA / SPAIN)

ARQUITECTO: Rafael de la Hoz.  
INSTALADOR: Alunion.  
SISTEMA: COR 3000.

ARCHITECT: Rafael de la Hoz.  
INSTALLER: Alunion.  
SYSTEM: COR 3000.

82



86



**VIVIENDA UNIFAMILIAR  
FAMILY HOME**  
ARMENTIA - ÁLAVA/ARABA (ESPAÑA / SPAIN)

ARQUITECTO: Ramón Fañanas Saura.  
INSTALADOR: Aluvitel.  
SISTEMA: Fachada ST 52.

ARCHITECT: Ramón Fañanas Saura.  
INSTALLER: Aluvitel.  
SYSTEM: ST 52 Façade.

90



**EDIFICIO DE OFICINAS MORLÁNS  
MORLÁNS OFFICE BUILDING**

SAN SEBASTIÁN/DONOSTIA - GUIPÚZCOA/GIPUZKOA (ESPAÑA / SPAIN)

ARQUITECTO: Izaskun Larzabal.  
INSTALADOR: Uxama.  
SISTEMA: COR 3500.

ARCHITECT: Izaskun Larzabal.  
INSTALLER: Uxama.  
SYSTEM: COR 3500.

96



**ESCOLA SECUNDARIA LUÍS DE FREITAS BRANCO  
LUÍS DE FREITAS BRANCO SECONDARY SCHOOL**

PAÇO DE ARCOS (PORTUGAL / PORTUGAL)

ARQUITECTO: Atelier de Santos.  
INSTALADOR: Francometal.  
SISTEMAS: Fachada Modular, Puerta Millennium Plus.

ARCHITECT: Atelier de Santos.  
INSTALLER: Francometal.  
SYSTEMS: Modular Façade, Millennium Plus Door.

100



**SEDE ADMINISTRATIVA Y DE FORMACIÓN DE LA  
CONFEDERACIÓN DE EMPRESARIOS DE ALBACETE (FEDA)  
ADMINISTRATIVE AND TRAINING HEADQUARTERS OF THE  
ALBACETE BUSINESS CONFEDERATION (FEDA)**

ALBACETE (ESPAÑA / SPAIN)

ARQUITECTO: COR & Asociados, Jesús Olivares + Miguel Ródenas.  
INSTALADOR: Metalistería Almanseña.  
SISTEMAS: COR 60, COR 60 Hoja Oculta, 4500 Corredera Elevable.

ARCHITECT: COR & Asociados, Jesús Olivares + Miguel Ródenas.  
INSTALLER: Metalistería Almanseña.  
SYSTEMS: COR 60, COR 60 Hidden Sash, 4500 Elevating Slider.

**EDIFICIO ROYAL  
ROYAL BUILDING**  
LAS PALMAS DE GRAN CANARIA (ESPAÑA / SPAIN)

ARQUITECTO: ACH Arquitectos.  
Ardanaz, Cabrera, Hernández.  
INSTALADOR: Vimetal.  
SISTEMA: Lamas decorativas de 300mm. de extrusión especial.

ARCHITECT: ACH Arquitectos.  
Ardanaz, Cabrera, Hernández.  
INSTALLER: Vimetal.  
SYSTEM: 300mm. exclusively designed decorative louvres.

104



**RESTAURANTE RIVER HALL  
RIVER HALL RESTAURANT**

ZARAGOZA (ESPAÑA / SPAIN)

ARQUITECTO: ENTRE3 Arquitectos: Fernando Millán Grau, Enrique de Luis Duret y Ruth de Rioja Marrero. / INSTALADOR: CISAE.  
SISTEMAS: Fachada SG 52, Puerta Millennium Plus, Puerta Millennium 2000, COR 60, Lama Decorativa Tubular.

ARCHITECT: ENTRE3 Arquitectos: Fernando Millán Grau, Enrique de Luis Duret y Ruth de Rioja Marrero. / INSTALLER: CISAE.  
SYSTEMS: SG 52 Façade, Millennium Plus Door, Millennium 2000 Door, COR 60, Decorative Tubular Louvre.

108



**VIVIENDAS A21D  
LOFTS A21D**

MADRID (ESPAÑA / SPAIN)

ARQUITECTO: Nieto Sobejano.  
INSTALADOR: Madeal.  
SISTEMAS: COR Vision CC, COR 70 CC16.

ARCHITECT: Nieto Sobejano.  
INSTALLER: Madeal.  
SYSTEMS: COR Vision CC, COR 70 CC16.

112



**FUNDACIÓN PARQUE CIENTÍFICO EN EL ESPINARDO  
ESPINARDO SCIENCE PARK FOUNDATION**

MURCIA (ESPAÑA / SPAIN)

ARQUITECTO: Retes Arquitectos.  
INSTALADOR: Ocymesa.  
SISTEMAS: COR 3000, COR 3500.

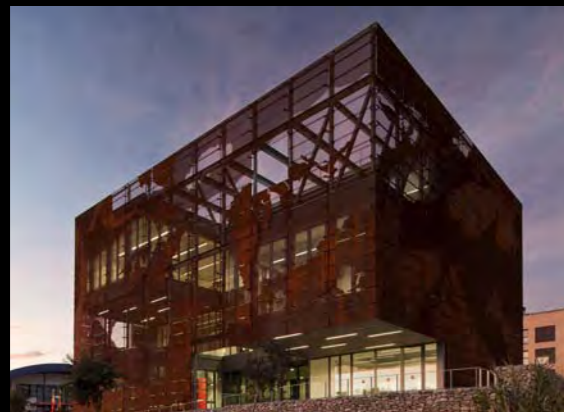
ARCHITECT: Retes Arquitectos.  
INSTALLER: Ocymesa.  
SYSTEMS: COR 3000, COR 3500.

116



# ÍNDICE / INDEX

120



CENTRO DE SOPORTE TERRITORIAL PIRINEOS DEL INSTITUTO GEOLÓGICO DE CATALUÑA  
PIRINEOS TERRITORIAL SUPPORT CENTRE OF THE GEOLOGICAL INSTITUTE OF CATALUÑA

TREMP - LLEIDA (ESPAÑA / SPAIN)

ARQUITECTO: Oikosvia.  
INSTALADOR: Alunion.  
SISTEMA: COR 3500.

ARCHITECT: Oikosvia.  
INSTALLER: Alunion.  
SYSTEM: COR 3500.

124



VIVIENDA UNIFAMILIAR  
FAMILY HOME

ESPORLES - MALLORCA - ILLES BALEARS (ESPAÑA / SPAIN)

ARQUITECTO: Toni Montes - F451 Arquitectura, SLP.  
INSTALADOR: Ferrería Can Seguína / Cristalería y Aluminio Fullana.  
SISTEMAS: COR Vision CC, COR 60.

ARCHITECT: Toni Montes - F451 Arquitectura, SLP.  
INSTALLER: Ferrería Can Seguína / Cristalería y Aluminio Fullana.  
SYSTEMS: COR Vision CC, COR 60.

128



EDIFICIOS DE VIVIENDAS - VPO  
GOVERNMENT SUBSIDISED HOUSING

ALBACETE (ESPAÑA / SPAIN)

ARQUITECTO: Burgos y Garrido Arquitectos Asociados.  
INSTALADOR: García Higuera.  
SISTEMA: COR 3500.

ARCHITECT: Burgos y Garrido Arquitectos Asociados.  
INSTALLER: García Higuera.  
SYSTEM: COR 3500.

132



EDIFICIO ADMINISTRATIVO DE LA JUNTA DE CASTILLA Y LEÓN  
ADMINISTRATIVE BUILDING OF THE CASTILLA Y LEÓN REGIONAL GOVERNMENT

SALAMANCA (ESPAÑA / SPAIN)

ARQUITECTO: Emilio Sánchez Gil, Fernando Sánchez Cuadrado, Emilio Sánchez Cuadrado.  
INSTALADOR: Riventi.  
SISTEMAS: Fachada TPV 52 (AD HOC), COR 70 Hoja Oculta CC16.

ARCHITECT: Emilio Sánchez Gil, Fernando Sánchez Cuadrado, Emilio Sánchez Cuadrado.  
INSTALLER: Riventi.  
SYSTEMS: TPV 52 Façade (AD HOC), COR 70 CC16 Hidden Sash.

CENTRO GERONTOLÓGICO  
NURSING HOME

AREOSA - VIANA DO CASTELO (PORTUGAL / PORTUGAL)

ARQUITECTO: Branco Cavaleiro.  
INSTALADOR: Serralharia Vianinha.  
SISTEMAS: COR 60, 4500 Corredera Elevable.

ARCHITECT: Branco Cavaleiro.  
INSTALLER: Serralharia Vianinha.  
SYSTEMS: COR 60, 4500 Elevating Slider.

136



EDIFICIO DE VIVIENDAS PARA JÓVENES Y MAYORES  
APARTMENT BUILDING FOR YOUNG PEOPLE AND SENIORS

AS PONTES - A CORUÑA (ESPAÑA / SPAIN)

ARQUITECTO: Abalo & Alonso.  
INSTALADOR: Lk Metal System.  
SISTEMA: COR 60 Hoja Oculta.

ARCHITECT: Abalo & Alonso.  
INSTALLER: Lk Metal System.  
SYSTEM: COR 60 Hidden Sash.

140



VIVIENDA UNIFAMILIAR  
FAMILY HOME

SANTA BRÍGIDA - LAS PALMAS DE GRAN CANARIA (ESPAÑA / SPAIN)

ARQUITECTO: belloymonte de arquitectos.  
INSTALADOR: Aluvidrio Canarias.  
SISTEMAS: Balconera Mediterránea, COR 3500.

ARCHITECT: belloymonte de arquitectos.  
INSTALLER: Aluvidrio Canarias.  
SYSTEMS: Mediterranean Balcony Slider, COR 3500.

144



EDIFICIOS DE VIVIENDAS - VPO  
GOVERNMENT SUBSIDISED HOUSING

COSLADA - MADRID (ESPAÑA / SPAIN)

ARQUITECTO: Amann Cánovas Maruri.  
INSTALADOR: Aluplast.  
SISTEMA: COR 3500.

ARCHITECT: Amann Cánovas Maruri.  
INSTALLER: Aluplast.  
SYSTEM: COR 3500.

148



# ÍNDICE / INDEX

152



## ESCUELA INFANTIL Y CENTRO DE DÍA NURSERY SCHOOL AND DAY CENTRE

A CORUÑA (ESPAÑA / SPAIN)

ARQUITECTO: Carlos Quintáns.  
INSTALADOR: Aluminios y Aceros Parada.  
SISTEMA: COR 60 Hoja Oculta.

ARCHITECT: Carlos Quintáns.  
INSTALLER: Aluminios y Aceros Parada.  
SYSTEM: COR 60 Hidden Sash.

156



## CENTRO CÍVICO COMMUNITY CENTRE

CALAHORRA - LA RIOJA (ESPAÑA / SPAIN)

ARQUITECTO: María Subero Pérez.  
INSTALADOR: Renoven.  
SISTEMAS: Fachada TPV 52, COR 3500, 4200 Corredera.

ARCHITECT: María Subero Pérez.  
INSTALLER: Renoven.  
SYSTEMS: TPV 52 Façade, COR 3500, 4200 Sliding.

160



## CENTRO DE SALUD BUZTINTXURI BUZTINTXURI MEDICAL CENTRE

PAMPLONA - NAVARRA (ESPAÑA / SPAIN)

ARQUITECTO: Asoarq Arquitectos Asociados.  
INSTALADOR: Renoven.  
SISTEMAS: COR 70 Hoja Oculta CC16, Panel Composite.

ARCHITECT: Asoarq Arquitectos Asociados.  
INSTALLER: Renoven.  
SYSTEMS: COR 70 Hidden Sash CC16, Composite Panel.

164



## CENTRO DE INVESTIGACIÓN CIENTÍFICAS AVANZADAS (CICA) ADVANCED SCIENTIFIC RESEARCH CENTRE (CICA)

A CORUÑA (ESPAÑA / SPAIN)

ARQUITECTO: Manuel Vázquez Muíños, Ángel Rico Panceiras.  
INSTALADOR: Aluboc.  
SISTEMA: COR 3500.

ARCHITECT: Manuel Vázquez Muíños, Ángel Rico Panceiras.  
INSTALLER: Aluboc.  
SYSTEM: COR 3500.

## REHABILITACIÓN HOTEL MOURE MOURE HOTEL REFURBISHMENT

SANTIAGO DE COMPOSTELA - A CORUÑA (ESPAÑA / SPAIN)

ARQUITECTO: Abalo & Alonso.  
INSTALADOR: Arteal.  
SISTEMAS: COR 60, COR 60 Hoja Oculta.

ARCHITECT: Abalo & Alonso.  
INSTALLER: Arteal.  
SYSTEMS: COR 60, COR 60 Hidden Sash.



168

## SEDE CORPORATIVA DE EUSTREAM EUSTREAM CORPORATE HEADQUARTERS

BRATISLAVA (ESLOVAQUIA / SLOVAKIA)

ARQUITECTO: Design K.F.A. - Norbert Šmondrk.  
INSTALADOR: Aneko SK.  
SISTEMA: COR 70 CC16.

ARCHITECT: Design K.F.A. - Norbert Šmondrk.  
INSTALLER: Aneko SK.  
SYSTEM: COR 70 CC16.



172

## SEDE CORPORATIVA DE SEMECS SEMECS CORPORATE HEADQUARTERS

VRÁBLE (ESLOVAQUIA / SLOVAKIA)

ARQUITECTO: Roman Berstling.  
INSTALADOR: Aneko SK.  
SISTEMAS: Fachada TP 52, COR 70 CC16,  
Puerta Millennium Plus, Puerta Millennium 2000.

ARCHITECT: Roman Berstling.  
INSTALLER: Aneko SK.  
SYSTEMS: TP 52 Façade, COR 70 CC16,  
Millennium Plus Door, Millennium 2000 Door.



176

## CENTRO COMERCIAL ELECTROPUTERE PARC ELECTROPUTERE PARC SHOPPING CENTRE

CRAIOVA (RUMANÍA / ROMANIA)

ARQUITECTO: The Office.  
INSTALADOR: Alusystem.  
SISTEMAS: COR 2300, COR 3500.

ARCHITECT: The Office.  
INSTALLER: Alusystem.  
SYSTEMS: COR 2300, COR 3500.



180



CORTIZO

---

CERRAMIENTOS  
CONTEMPORÁNEOS  
CONTEMPORARY  
ENCLOSURES



/ CASA ALIEN  
/ ALIEN HOUSE

// ALICANTE (ESPAÑA / SPAIN)

ARQUITECTO: Alfredo Payá Noname29.  
Colabora: Arturo Calero (Arquitecto), Natalia Velasco (Aparejadora).  
INSTALADOR: Arroniz y Paquito.  
SISTEMAS: COR Vision CC, COR 70 Hoja Oculta CC16.

ARCHITECT: Alfredo Payá Noname29.  
Collaborators: Arturo Calero (Architect), Natalia Velasco (Building Engineer).  
INSTALLER: Arroniz y Paquito.  
SYSTEMS: COR Vision CC, COR 70 Hidden Sash CC16.







/ ESTACIÓN DEL AVE  
/ HIGH SPEED TRAIN STATION

// LOGROÑO - LA RIOJA (ESPAÑA / SPAIN)

ARQUITECTO: Ábalos + Sentkiewicz Arquitectos.

INSTALADOR: Inbobe.

SISTEMA: Lama Decorativa Tubular.

ARCHITECT: Ábalos + Sentkiewicz Arquitectos.

INSTALLER: Inbobe.

SYSTEM: Decorative Tubular Louvre.





/ EDIFICIO DEPARTAMENTAL  
DE CIENCIAS DE LA SALUD  
/ DEPARTMENTAL BUILDING  
OF HEALTH SCIENCES

// LAS PALMAS DE GRAN CANARIA  
(ESPAÑA / SPAIN)

ARQUITECTO: ACH Arquitectos.  
Ardanaz, Cabrera, Hernández.  
INSTALADOR: Montajes Canarias.  
SISTEMA: Lama decorativa de 200mm. de extrusión  
especial.

ARCHITECT: ACH Arquitectos.  
Ardanaz, Cabrera, Hernández.  
INSTALLER: Montajes Canarias.  
SYSTEM: 200mm. exclusively designed decorative  
louvres.



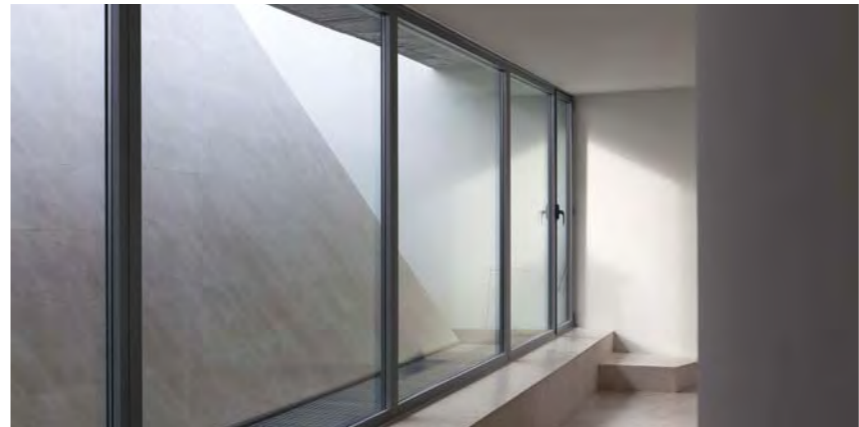
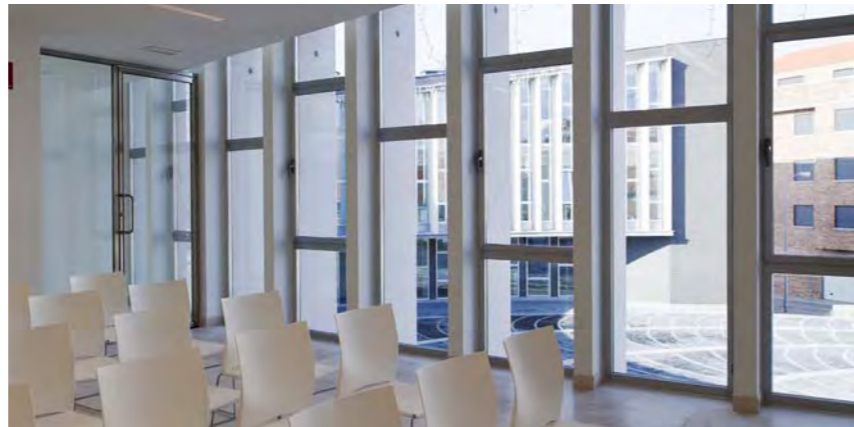


/ AYUNTAMIENTO DE SANTA MARTA DE TORMES  
/ SANTA MARTA DE TORMES TOWN HALL

// SALAMANCA (ESPAÑA / SPAIN)

ARQUITECTO: Emilio Sánchez Gil,  
Fernando Sánchez Cuadrado, Emilio  
Sánchez Cuadrado.  
INSTALADOR: Javier Fidalgo.  
SISTEMA: COR 60 Hoja Oculta.

ARCHITECT: Emilio Sánchez Gil,  
Fernando Sánchez Cuadrado,  
Emilio Sánchez Cuadrado.  
INSTALLER: Javier Fidalgo.  
SYSTEM: COR 60 Hidden Sash.



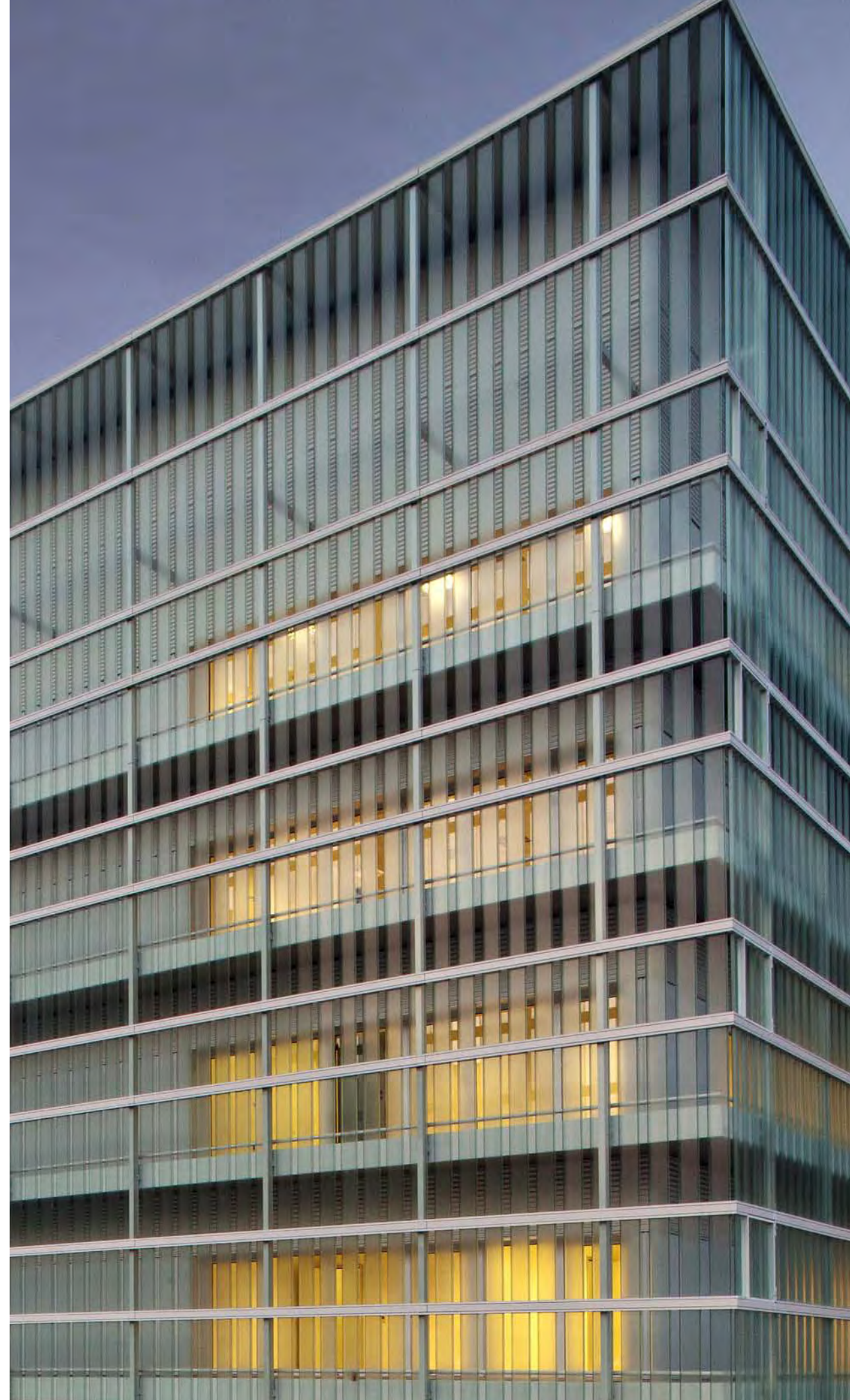


/ CENTRO DE SERVICIOS SOCIALES  
/ SOCIAL SERVICES CENTRE

// COSLADA - MADRID (ESPAÑA / SPAIN)

ARQUITECTO: Vicens Ramos.  
INSTALADOR: Aluminios Criptana.  
SISTEMA: COR 3500.

ARCHITECT: Vicens Ramos.  
INSTALLER: Aluminios Criptana.  
SYSTEM: COR 3500.





/ VIVIENDA UNIFAMILIAR  
/ FAMILY HOME

// A CORUÑA (ESPAÑA / SPAIN)

ARQUITECTO: Mingote + Blanco-Rajoy  
(Fernando Mingote, María Blanco-Rajoy,  
Daniel Beiras. Colabora: David Estany).  
INSTALADOR: Ventanales Caamaño.  
SISTEMAS: 4500 Corredera Elevable, COR 60.

ARCHITECT: Mingote + Blanco-Rajoy  
(Fernando Mingote, María Blanco-Rajoy,  
Daniel Beiras. Collaborator: David Estany).  
INSTALLER: Ventanales Caamaño.  
SYSTEMS: 4500 Elevating Slider, COR 60.



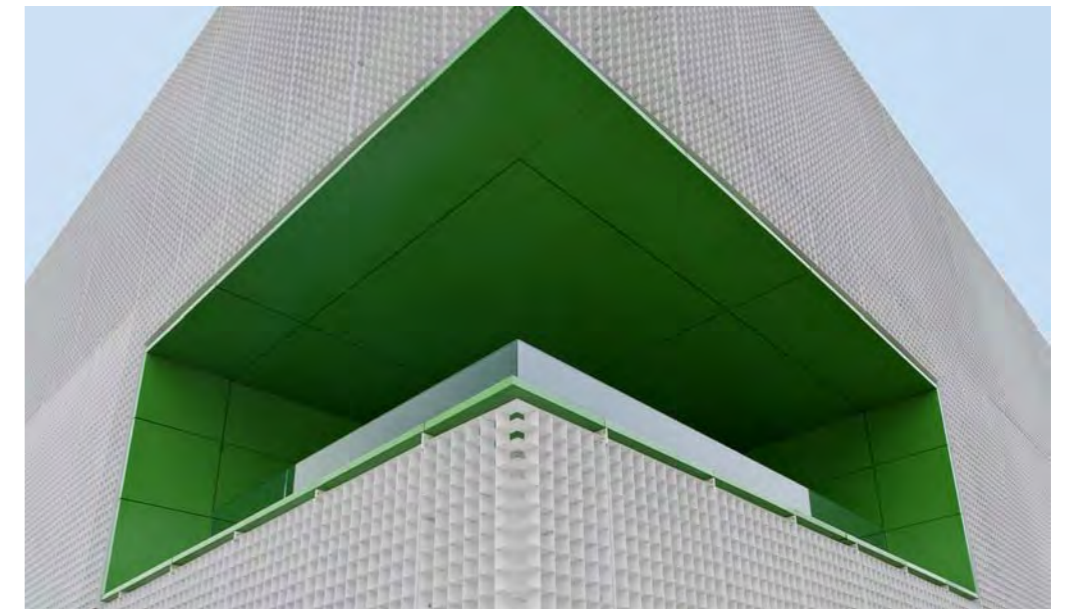


/ CENTRO DE SERVICIOS  
SOCIALES  
/ SOCIAL SERVICES CENTRE

// MÓSTOLES - MADRID (ESPAÑA / SPAIN)

ARQUITECTO: Dosmasuno Arquitectos.  
INSTALADOR: Cerrajería Nogales.  
SISTEMAS: COR 3000, Panel Composite.

ARCHITECT: Dosmasuno Arquitectos.  
INSTALLER: Cerrajería Nogales.  
SYSTEMS: COR 3000, Composite Panel.





/ REHABILITACIÓN CONVENTO DE LAS CARMELITAS MISIONERAS TERESIANAS  
/ REFURBISHMENT OF THE SAINT THERESA CARMELITE MISSIONARY CONVENT

// TARRAGONA (ESPAÑA / SPAIN)

ARQUITECTO: Javier Belda.  
INSTALADOR: COAL.  
SISTEMAS: COR Vision CC, COR 70 Hoja  
Oculta CC16.

ARCHITECT: Javier Belda.  
INSTALLER: COAL.  
SYSTEMS: COR Vision CC, COR 70  
Hidden Sash CC16.





/ COLEGIO DE EDUCACIÓN INFANTIL Y PRIMARIA PÍO XII  
/ PÍO XII PRIMARY SCHOOL

// ONDA - CASTELLÓN (ESPAÑA / SPAIN)

ARQUITECTO: Jorge Monsalve Rodríguez,  
Leonardo Omar Castiglia, Teresa de Jesús  
Ródenas Sánchez, Jesús Egea Ureña.  
INSTALADOR: Castrual.  
SISTEMA: COR 2300.

ARCHITECT: Jorge Monsalve Rodríguez,  
Leonardo Omar Castiglia, Teresa de Jesús  
Ródenas Sánchez, Jesús Egea Ureña.  
INSTALLER: Castrual.  
SYSTEM: COR 2300.





/ SEDE CORPORATIVA DE MRW  
/ MRW CORPORATE  
HEADQUARTERS

// HOSPITALET DE LLOBREGAT - BARCELONA  
(ESPAÑA / SPAIN)

ARQUITECTO: Nomen i Associats Arquitectes SLP.  
INSTALADOR: Don Aluminio Los González.  
SISTEMAS: Lamas de protección solar de 4.20 metros de altura en aluminio microperforado y en mimbre con soporte de aluminio desarrolladas AD HOC, COR 60, COR 60 Hoja Oculta, Panel Composite, Puerta Millennium Plus.

ARCHITECT: Nomen i Associats Arquitectes SLP.  
INSTALLER: Don Aluminio Los González.  
SYSTEMS: Solar protection louvres, 4.20 metres in height made from micro perforated aluminium mesh with aluminium support developed on an AD HOC basis, COR 60, COR 60 Hidden Sash, Composite Panel, Millennium Plus Door.

**Primera certificación BREEAM® España con calificación de EXCELENTE.**

**First certification BREEAM® España with rating: EXCELLENT.**





/ CENTRO ESCOLAR  
DE NEVOGILDE  
/ NEVOGILDE PRIMARY  
SCHOOL

// OPORTO/PORTO (PORTUGAL / PORTUGAL)

ARQUITECTO: AVA - Atelier Veloso Arquitectos.  
INSTALADOR: Novo Modelo Europa.  
SISTEMAS: Fachada ST 52, COR 60 Hoja Oculta,  
COR 3500.

ARCHITECT: AVA - Atelier Veloso Arquitectos.  
INSTALLER: Novo Modelo Europa.  
SYSTEMS: ST 52 Façade, COR 60 Hidden Sash,  
COR 3500.







/ EDIFICIOS PITÁGORAS Y  
TECNOVA DEL PARQUE  
CIENTÍFICO-TECNOLÓGICO  
DE ALMERÍA (PITA)  
/ PITÁGORAS AND TECNOVA  
BUILDINGS - ALMERÍA  
SCIENCE AND TECHNOLOGY  
PARK (PITA)

// ALMERÍA (ESPAÑA / SPAIN)

ARQUITECTO: Ferrer Arquitectos.  
INSTALADOR: Torresa.  
SISTEMAS: Fachada SG 52, COR 2000,  
4200 Corredera.

ARCHITECT: Ferrer Arquitectos.  
INSTALLER: Torresa.  
SYSTEMS: SG 52 Façade, COR 2000,  
4200 Sliding.







/ EDIFICIO DE OFICINAS  
/ OFFICE BUILDING

// SANTA CRUZ DE TENERIFE (ESPAÑA / SPAIN)

ARQUITECTO: Ingeniería y Arquitectura Techne S.L.  
José Manuel Rodríguez Peña (Arquitecto) y Nelson  
Hernández Dorta (Ingeniero Industrial).

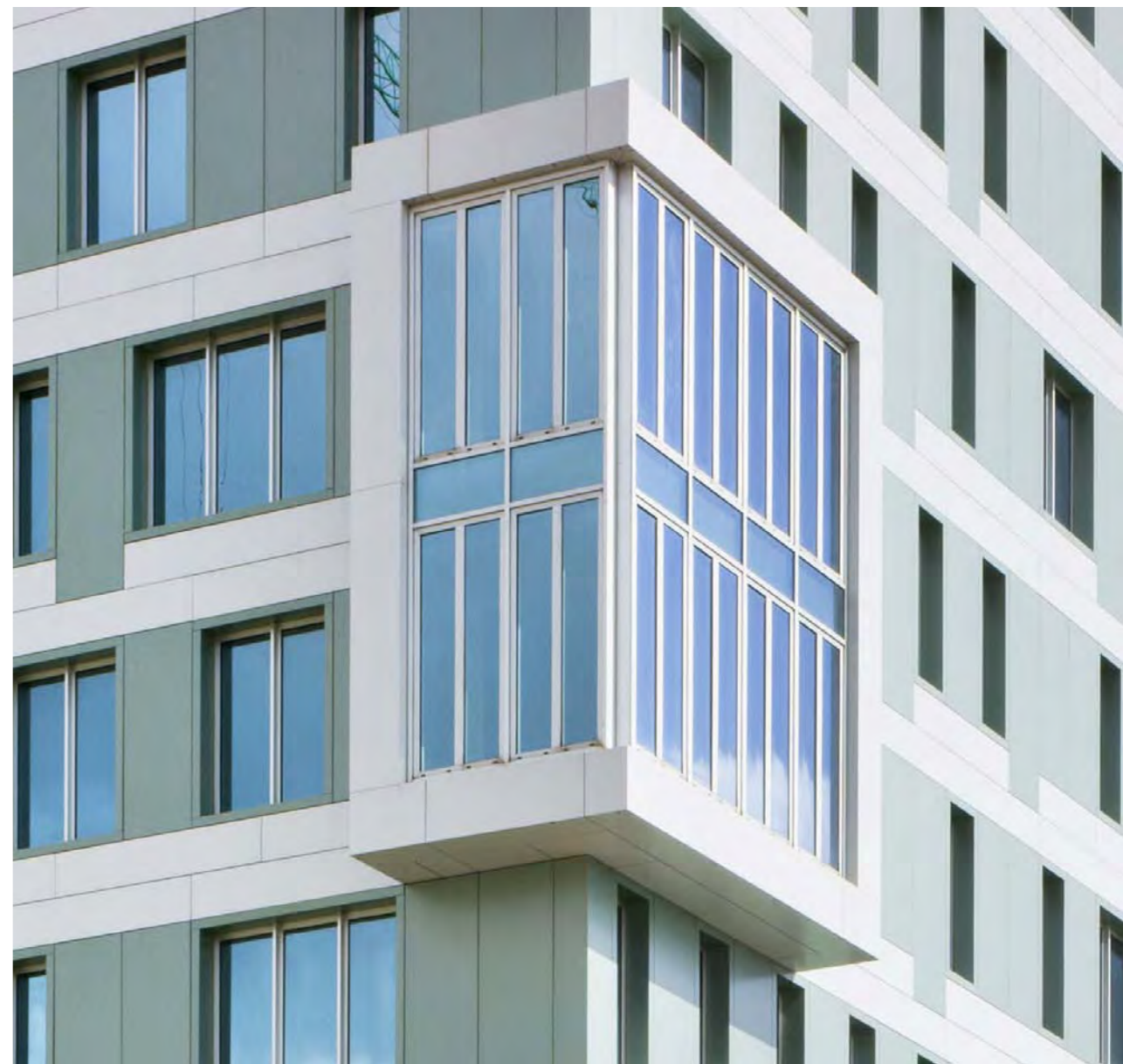
INSTALADOR: Aluminios Taimeca.

SISTEMAS: COR 70 Hoja Oculta, Fachada TP 52,  
Puerta Millennium 2000, Panel Composite.

ARCHITECT: Ingeniería y Arquitectura Techne S.L.  
José Manuel Rodríguez Peña (Architect) y Nelson  
Hernández Dorta (Industrial Engineer).

INSTALLER: Aluminios Taimeca.

SYSTEMS: COR 70 Hidden Sash, TP 52 Façade,  
Millennium 2000 Door, Composite Panel.



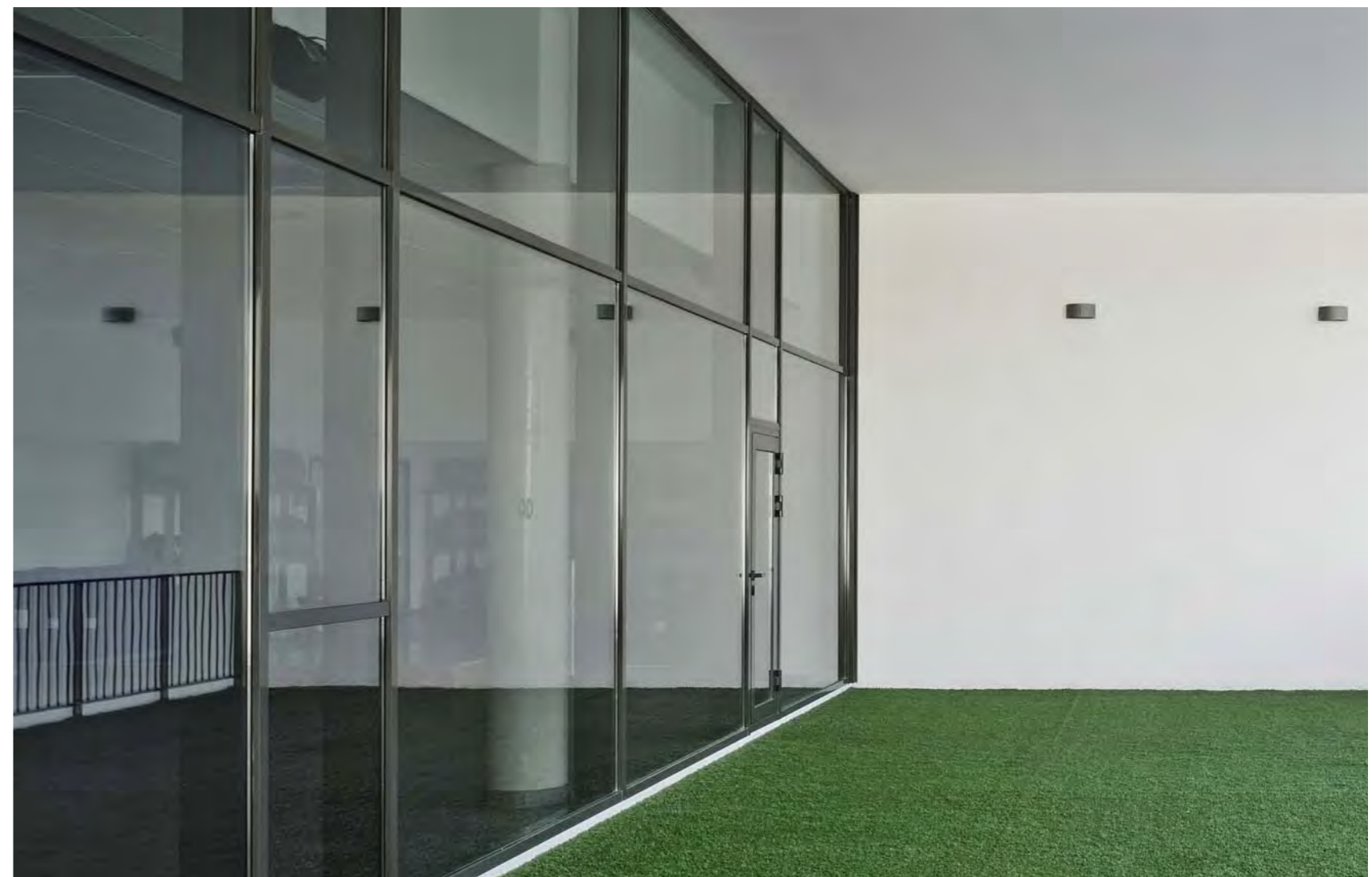


/ CENTRO DEPORTIVO  
/ SPORT CENTRE

// MÁLAGA (ESPAÑA / SPAIN)

ARQUITECTO: Naos Arquitectura.  
INSTALADOR: Invedalsa.  
SISTEMAS: Fachada TP 52, COR 3500.

ARCHITECT: Naos Arquitectura.  
INSTALLER: Invedalsa.  
SYSTEMS: TP 52 Façade, COR 3500.



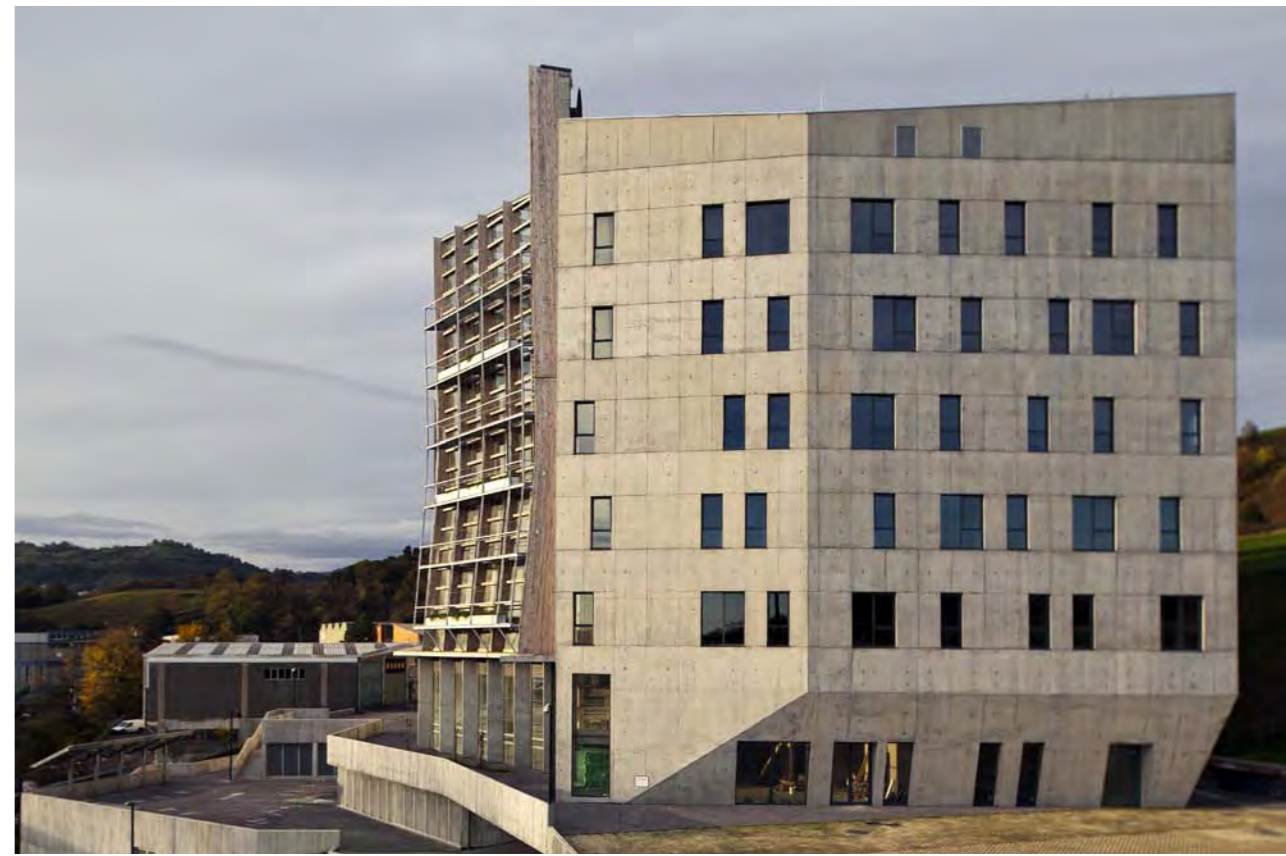
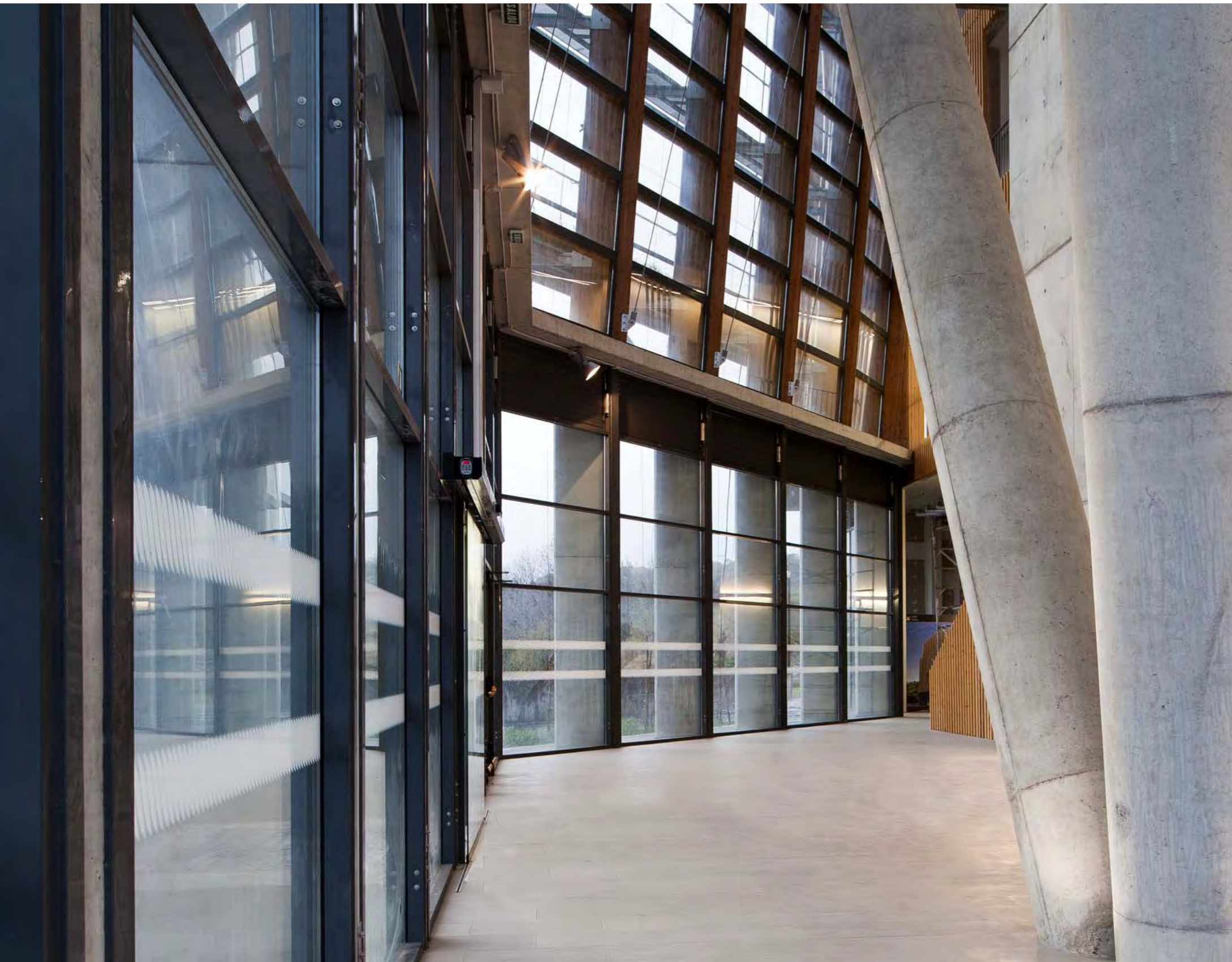


/ EDIFICIO ENERTIC  
/ ENERTIC BUILDING

// SAN SEBASTIÁN/DONOSTIA  
GUIPÚZCOA/GIPUZKOA (ESPAÑA / SPAIN)

ARQUITECTO: Izaskun Larzabal.  
INSTALADOR: Talleres Goyaz.  
SISTEMAS: COR 3000, Fachada TP 52, Lucernario,  
Puerta Millennium 2000.

ARCHITECT: Izaskun Larzabal.  
INSTALLER: Talleres Goyaz.  
SYSTEMS: COR 3000, TP 52 Façade, Skylight,  
Millennium 2000 Door.





/ EDIFICIO DE VIVIENDAS  
/ APARTMENT BUILDING

// HUELVA (ESPAÑA / SPAIN)

ARQUITECTO: Rafael de la Hoz.  
INSTALADOR: Alunion.  
SISTEMA: COR 3000.

ARCHITECT: Rafael de la Hoz.  
INSTALLER: Alunion.  
SYSTEM: COR 3000.





/ VIVIENDA UNIFAMILIAR  
/ FAMILY HOME

// ARMENTIA - ÁLAVA/ARABA (ESPAÑA / SPAIN)

ARQUITECTO: Ramón Fañanas Saura.  
INSTALADOR: Aluvitel.  
SISTEMA: Fachada ST 52.

ARCHITECT: Ramón Fañanas Saura.  
INSTALLER: Aluvitel.  
SYSTEM: ST 52 Façade.





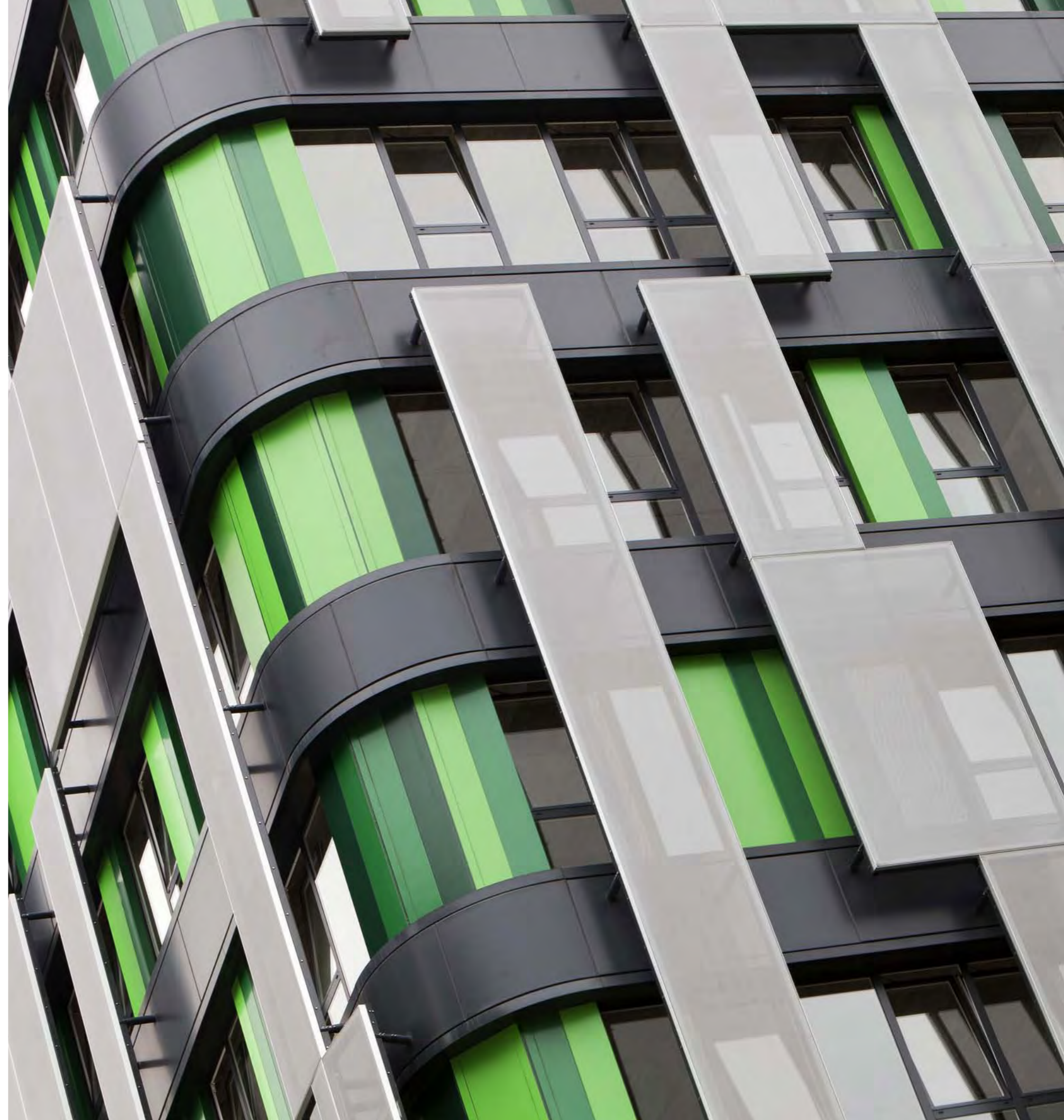
/ EDIFICIO DE OFICINAS  
MORLÁNS  
/ MORLÁNS OFFICE BUILDING

// SAN SEBASTIÁN/DONOSTIA  
GUIPÚZCOA/GIPUZKOA (ESPAÑA / SPAIN)

ARQUITECTO: Izaskun Larzabal.  
INSTALADOR: Uxama.  
SISTEMA: COR 3500.

ARCHITECT: Izaskun Larzabal.  
INSTALLER: Uxama.  
SYSTEM: COR 3500.





◀ despacho 1

◀ despacho 2

▶ sala reuniones



/ ESCOLA SECUNDARIA LUÍS DE FREITAS BRANCO  
/ LUÍS DE FREITAS BRANCO SECONDARY SCHOOL

// PAÇO DE ARCOS (PORTUGAL / PORTUGAL)

ARQUITECTO: Atelier de Santos.  
INSTALADOR: Francometal.  
SISTEMAS: Fachada Modular,  
Puerta Millennium Plus.

ARCHITECT: Atelier de Santos.  
INSTALLER: Francometal.  
SYSTEMS: Modular Façade,  
Millennium Plus Door.





/ SEDE ADMINISTRATIVA  
Y DE FORMACIÓN DE LA  
CONFEDERACIÓN DE  
EMPRESARIOS DE ALBACETE  
(FEDA)

/ ADMINISTRATIVE AND  
TRAINING HEADQUARTERS  
OF THE ALBACETE BUSINESS  
CONFEDERATION (FEDA)

// ALBACETE (ESPAÑA / SPAIN)

ARQUITECTO: COR & Asociados, Jesús Olivares +  
Miguel Ródenas.

INSTALADOR: Metalistería Almanseña.

SISTEMAS: COR 60, COR 60 Hoja Oculta,  
4500 Corredera Elevable.

ARCHITECT: COR & Asociados, Jesús Olivares +  
Miguel Ródenas.

INSTALLER: Metalistería Almanseña.

SYSTEMS: COR 60, COR 60 Hidden Sash,  
4500 Elevating Slider.





/ EDIFICIO ROYAL  
/ ROYAL BUILDING

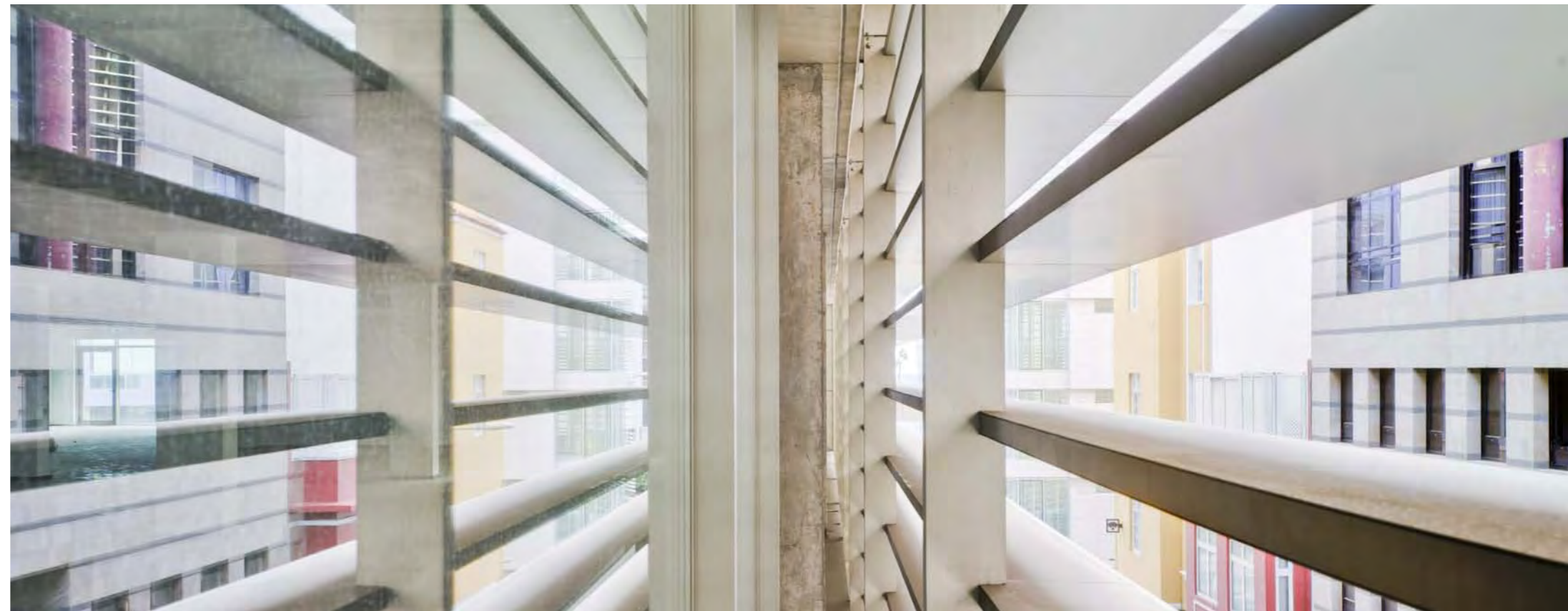
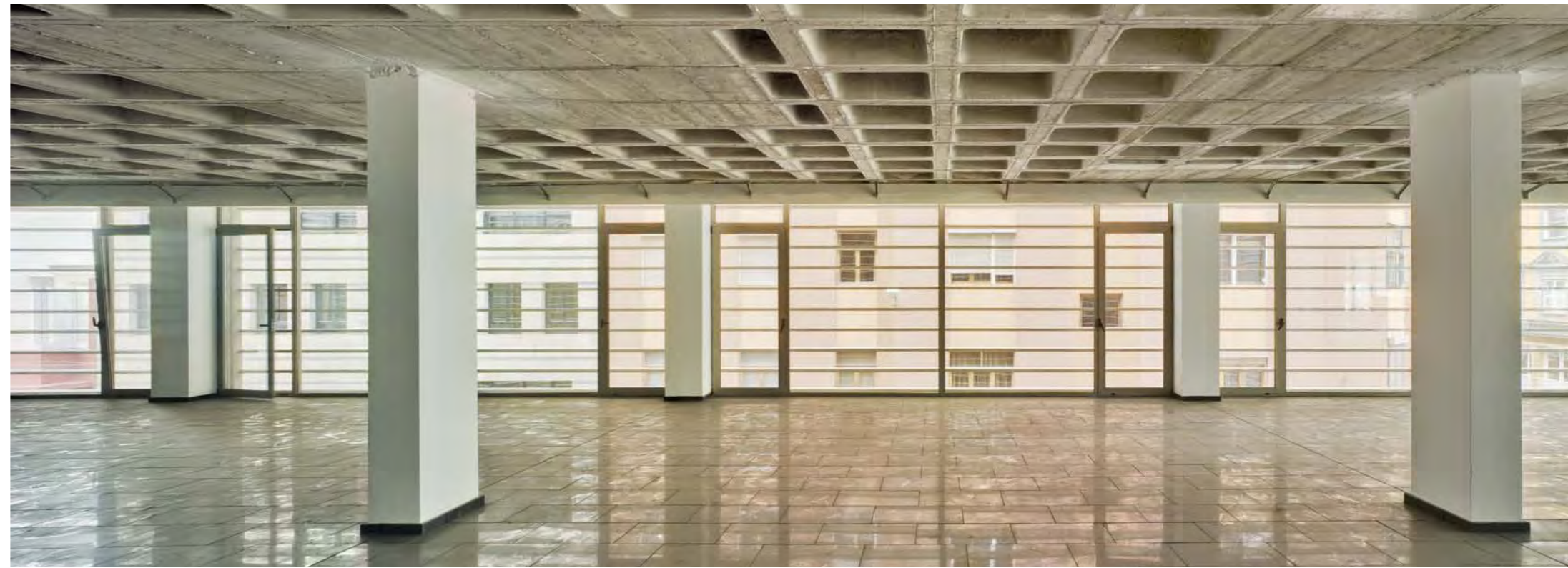
// LAS PALMAS DE GRAN CANARIA  
(ESPAÑA / SPAIN)

ARQUITECTO: ACH Arquitectos.  
Ardanaz, Cabrera, Hernández.  
INSTALADOR: Vimetal.

SISTEMA: Lamas decorativas de 300mm. de  
extrusión especial.

ARCHITECT: ACH Arquitectos.  
Ardanaz, Cabrera, Hernández.  
INSTALLER: Vimetal.

SYSTEM: 300mm. exclusively designed  
decorative louvres.





/ RESTAURANTE RIVER HALL  
/ RIVER HALL RESTAURANT

// ZARAGOZA (ESPAÑA / SPAIN)

ARQUITECTO: ENTRE3 Arquitectos: Fernando Millán Grau,  
Enrique de Luis Duret y Ruth de Rioja Marrero.  
INSTALADOR: CISAE.  
SISTEMAS: Fachada SG 52, Puerta Millennium Plus,  
Puerta Millennium 2000, COR 60, Lama Decorativa Tubular.

ARCHITECT: ENTRE3 Arquitectos: Fernando Millán Grau,  
Enrique de Luis Duret y Ruth de Rioja Marrero.  
INSTALLER: CISAE.  
SYSTEMS: SG 52 Façade, Millennium Plus Door,  
Millennium 2000 Door, COR 60, Decorative Tubular Louvre.



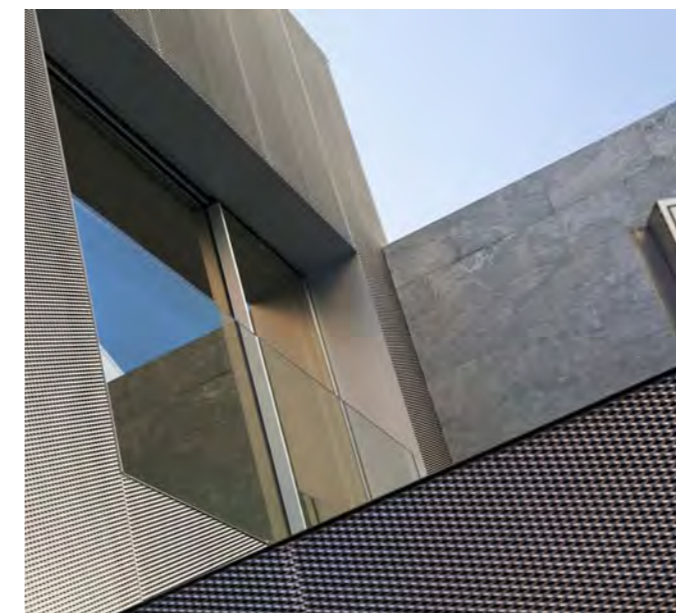


/ VIVIENDAS A21D  
/ LOFTS A21D

// MADRID (ESPAÑA / SPAIN)

ARQUITECTO: Nieto Sobejano.  
INSTALADOR: Madeal.  
SISTEMAS: COR Vision CC, COR 70 CC16.

ARCHITECT: Nieto Sobejano.  
INSTALLER: Madeal.  
SYSTEMS: COR Vision CC, COR 70 CC16.



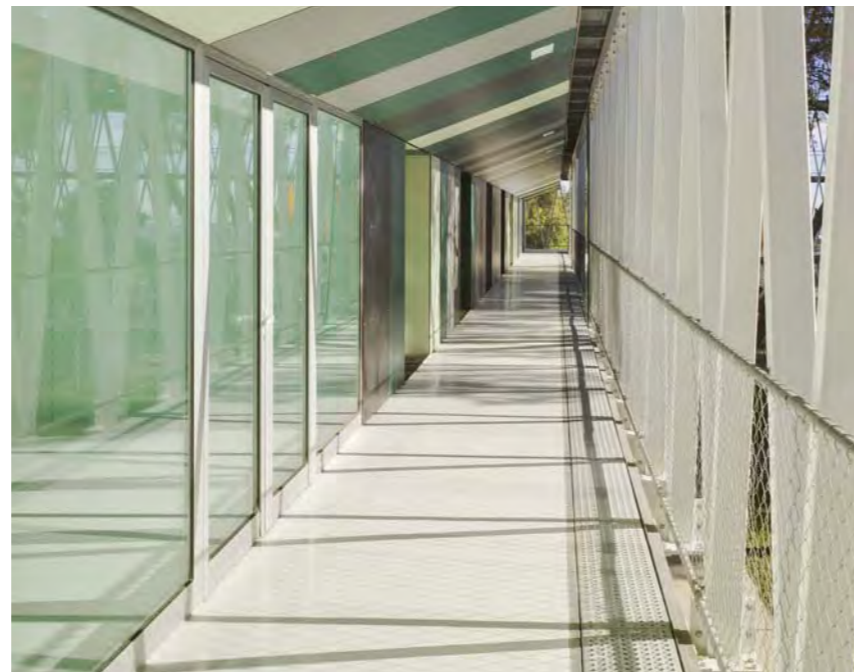


/ FUNDACIÓN PARQUE CIENTÍFICO EN EL ESPINARDO  
/ ESPINARDO SCIENCE PARK FOUNDATION

// MURCIA (ESPAÑA / SPAIN)

ARQUITECTO: Retes Arquitectos.  
INSTALADOR: Ocymesa.  
SISTEMAS: COR 3000, COR 3500.

ARCHITECT: Retes Arquitectos.  
INSTALLER: Ocymesa.  
SYSTEMS: COR 3000, COR 3500.





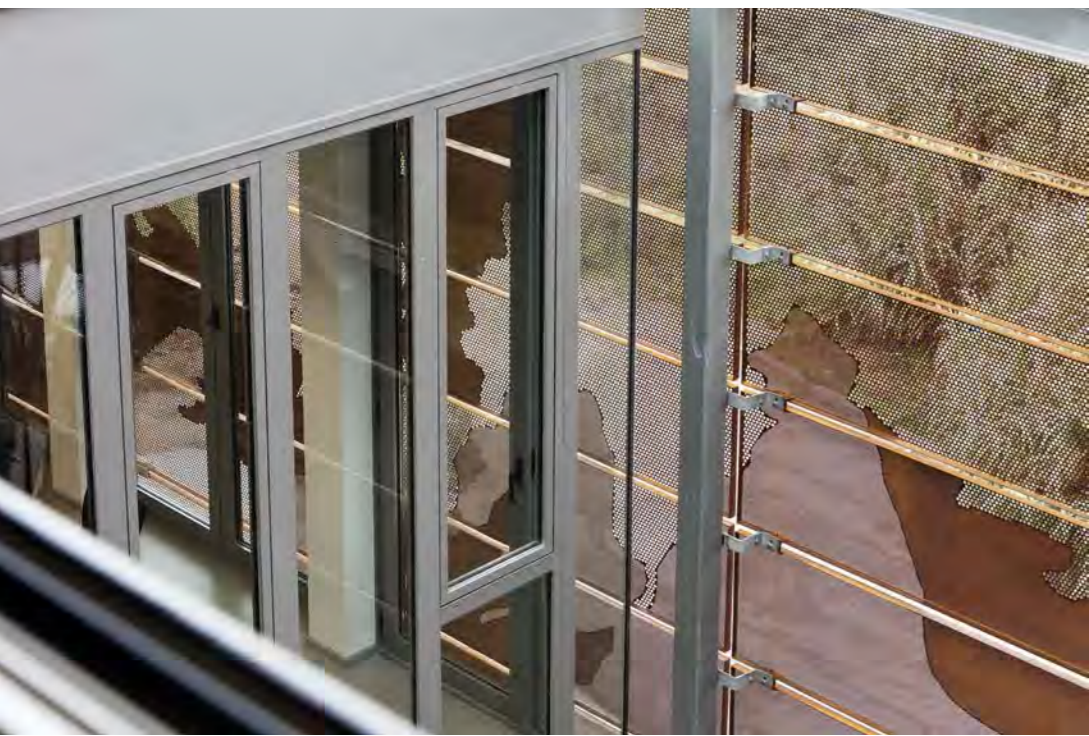
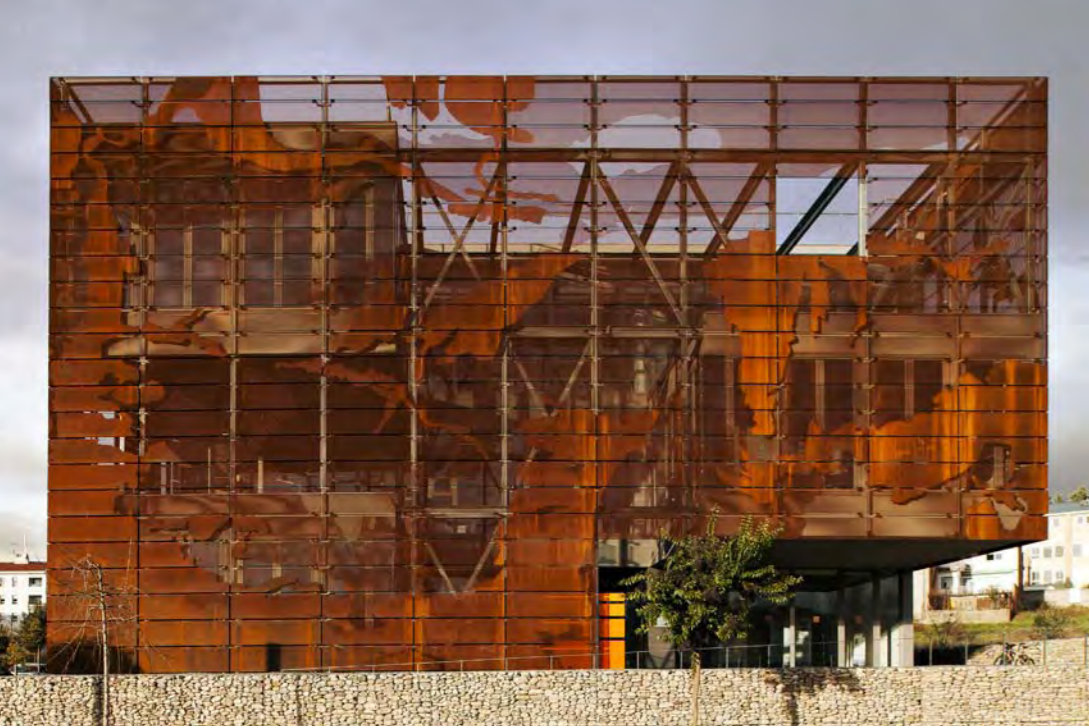
/ CENTRO DE SOPORTE  
TERRITORIAL PIRINEOS DEL  
INSTITUTO GEOLÓGICO DE  
CATALUÑA

/ PIRINEOS TERRITORIAL  
SUPPORT CENTRE OF THE  
GEOLOGICAL INSTITUTE OF  
CATALUÑA

// TREMP - LLEIDA (ESPAÑA / SPAIN)

ARQUITECTO: Oikosvia  
INSTALADOR: Alunion.  
SISTEMA: COR 3500.

ARCHITECT: Oikosvia.  
INSTALLER: Alunion.  
SYSTEM: COR 3500.





/ VIVIENDA UNIFAMILIAR  
/ FAMILY HOME

// ESPORLES - MALLORCA  
ILLES BALEARS (ESPAÑA / SPAIN)

ARQUITECTO: Toni Montes - F451 Arquitectura, SLP.  
INSTALADOR: Ferrería Can Seguina / Cristalería y  
Aluminio Fullana.  
SISTEMAS: COR Vision CC, COR 60.

ARCHITECT: Toni Montes - F451 Arquitectura, SLP.  
INSTALLER: Ferrería Can Seguina / Cristalería y  
Aluminio Fullana.  
SYSTEMS: COR Vision CC, COR 60.





/ EDIFICIOS DE VIVIENDAS - VPO  
/ GOVERNMENT SUBSIDISED  
HOUSING

// ALBACETE (ESPAÑA / SPAIN)

ARQUITECTO: Burgos y Garrido Arquitectos Asociados.  
INSTALADOR: García Higuera.  
SISTEMA: COR 3500.

ARCHITECT: Burgos y Garrido Arquitectos Asociados.  
INSTALLER: García Higuera.  
SYSTEM: COR 3500.





/ EDIFICIO ADMINISTRATIVO DE LA JUNTA DE CASTILLA Y LEÓN  
/ ADMINISTRATIVE BUILDING OF THE CASTILLA Y LEÓN REGIONAL GOVERNMENT

// SALAMANCA (ESPAÑA / SPAIN)

ARQUITECTO: Emilio Sánchez Gil, Fernando Sánchez Cuadrado,  
Emilio Sánchez Cuadrado.

INSTALADOR: Riventi.

SISTEMAS: Fachada TPV 52 con aperturas proyectantes integradas en  
travesaños con función de marco y tapetas verticales de parasol con  
estética trapezoidal de 155 mm. de profundidad (solución desarrollada  
AD HOC), COR 70 Hoja Oculta CC16.

ARCHITECT: Emilio Sánchez Gil, Fernando Sánchez Cuadrado,  
Emilio Sánchez Cuadrado.

INSTALLER: Riventi.

SYSTEMS: TPV 52 Façade with projecting openers integrated in  
functioning as a frame and vertical covers with 155 mm deep trapezoidal  
shape sun shield (solution developed on an AD HOC basis), COR 70 CC16  
Hidden Sash.





/ CENTRO GERONTOLÓGICO  
/ NURSING HOME

// AREOSA - VIANA DO CASTELO  
(PORTUGAL / PORTUGAL)

ARQUITECTO: Branco Cavaleiro.  
INSTALADOR: Serratharia Vianinha.  
SISTEMAS: COR 60, 4500 Corredera Elevable.

ARCHITECT: Branco Cavaleiro.  
INSTALLER: Serratharia Vianinha.  
SYSTEMS: COR 60, 4500 Elevating Slider.



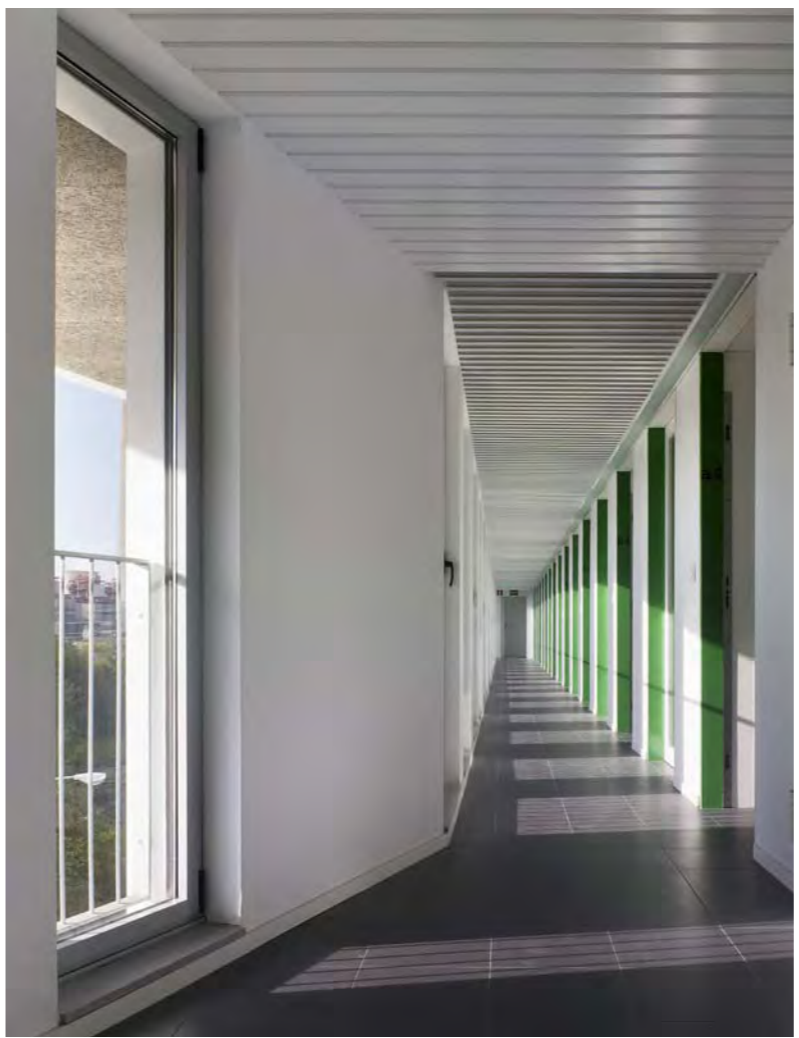


/ EDIFICIO DE VIVIENDAS PARA JÓVENES Y MAYORES  
/ APARTMENT BUILDING FOR YOUNG PEOPLE AND SENIORS

// AS PONTES - A CORUÑA (ESPAÑA / SPAIN)

ARQUITECTO: Abalo & Alonso.  
INSTALADOR: Lk Metal System.  
SISTEMA: COR 60 Hoja Oculta.

ARCHITECT: Abalo & Alonso.  
INSTALLER: Lk Metal System.  
SYSTEM: COR 60 Hidden Sash.





/ VIVIENDA UNIFAMILIAR  
/ FAMILY HOME

// SANTA BRÍGIDA - LAS PALMAS DE GRAN CANARIA  
(ESPAÑA / SPAIN)

ARQUITECTO: belloymonterde arquitectos.  
INSTALADOR: Aluvidrio Canarias.  
SISTEMAS: Balconera Mediterránea, COR 3500.

ARCHITECT: belloymonterde arquitectos.  
INSTALLER: Aluvidrio Canarias.  
SYSTEMS: Mediterranean Balcony Slider, COR 3500.



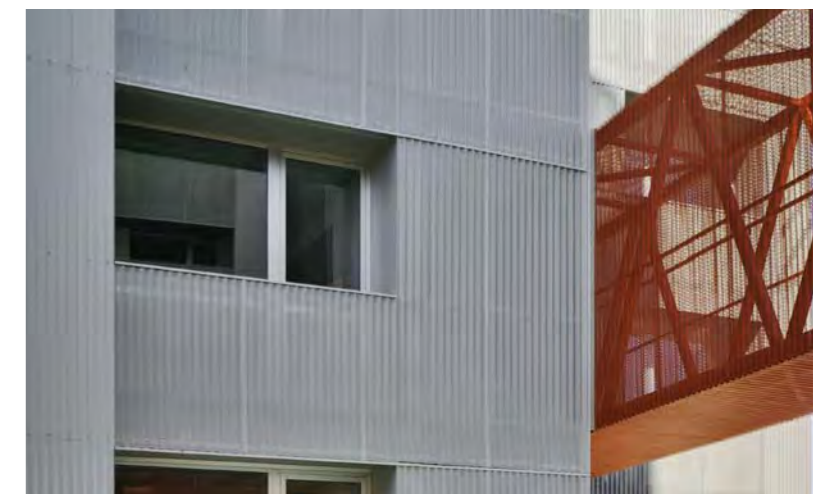
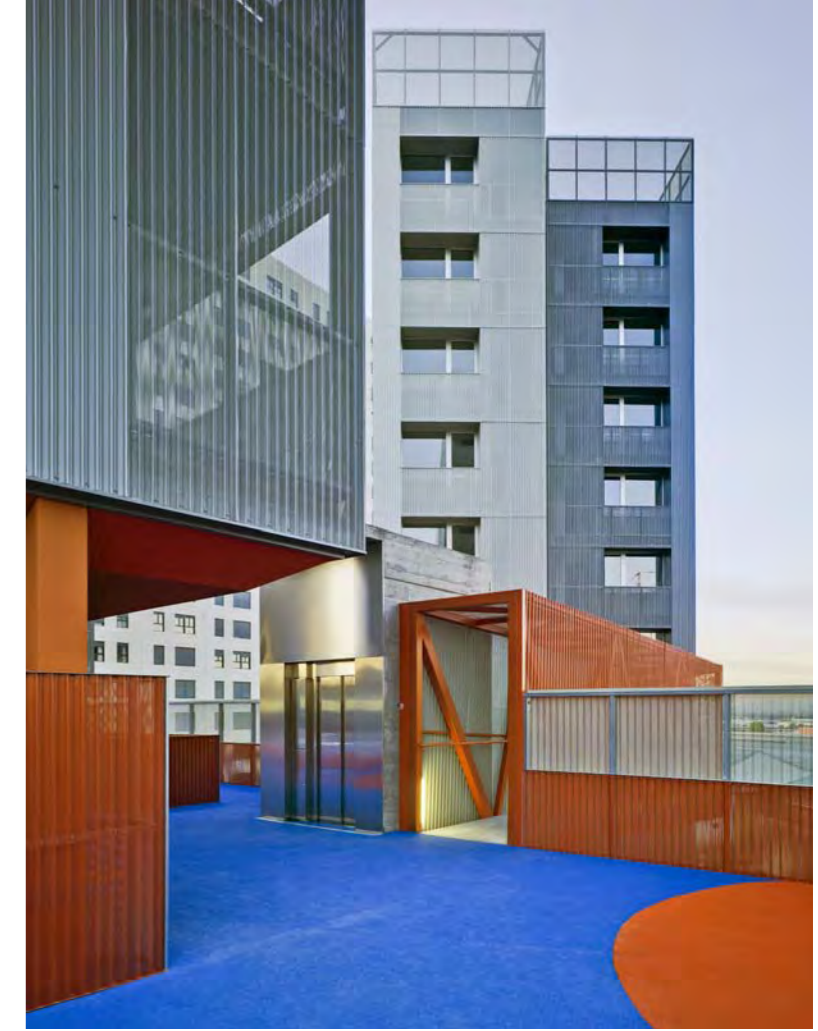


/ EDIFICIOS DE VIVIENDAS - VPO  
/ GOVERNMENT SUBSIDISED  
HOUSING

// COSLADA - MADRID (ESPAÑA / SPAIN)

ARQUITECTO: Amann Cánovas Maruri.  
INSTALADOR: Aluplast.  
SISTEMA: COR 3500.

ARCHITECT: Amann Cánovas Maruri.  
INSTALLER: Aluplast.  
SYSTEM: COR 3500.





/ ESCUELA INFANTIL Y CENTRO DE DÍA  
/ NURSERY SCHOOL AND DAY CENTRE

// A CORUÑA (ESPAÑA / SPAIN)

ARQUITECTO: Carlos Quintáns.  
INSTALADOR: Aluminios y Aceros Parada.  
SISTEMA: COR 60 Hoja Oculta.

ARCHITECT: Carlos Quintáns.  
INSTALLER: Aluminios y Aceros Parada.  
SYSTEM: COR 60 Hidden Sash.



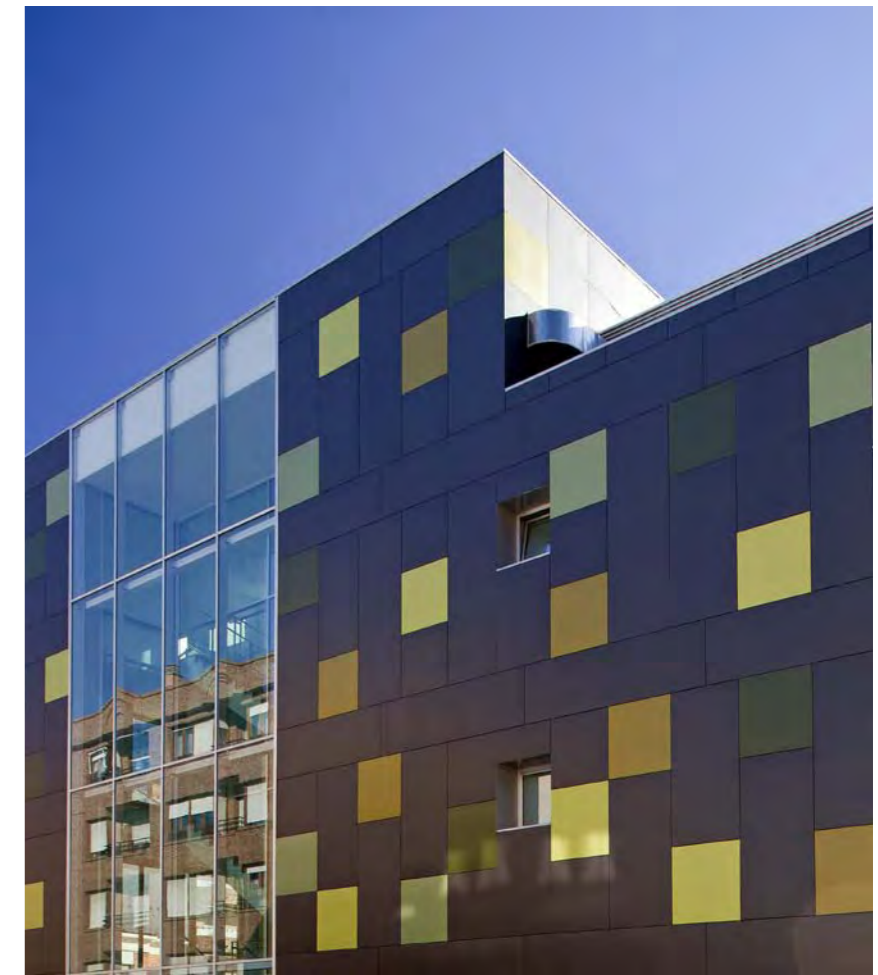


/ CENTRO CÍVICO  
/ COMMUNITY CENTRE

// CALAHORRA - LA RIOJA (ESPAÑA / SPAIN)

ARQUITECTO: María Subero Pérez.  
INSTALADOR: Renoven.  
SISTEMAS: Fachada TPV 52, COR 3500, 4200 Corredera.

ARCHITECT: María Subero Pérez.  
INSTALLER: Renoven.  
SYSTEMS: TPV 52 Façade, COR 3500, 4200 Sliding.





/ CENTRO DE SALUD BUZTINTXURI  
/ BUZTINTXURI MEDICAL CENTRE

// PAMPLONA - NAVARRA (ESPAÑA / SPAIN)

ARQUITECTO: Asoarq Arquitectos Asociados.  
INSTALADOR: Renoven.  
SISTEMAS: COR 70 Hoja Oculta CC16,  
Panel Composite.

ARCHITECT: Asoarq Arquitectos Asociados.  
INSTALLER: Renoven.  
SYSTEMS: COR 70 Hidden Sash CC16,  
Composite Panel.





/ CENTRO DE INVESTIGACIONES  
CIENTÍFICAS AVANZADAS  
(CICA)

/ ADVANCED SCIENTIFIC  
RESEARCH CENTRE (CICA)

// A CORUÑA (ESPAÑA / SPAIN)

ARQUITECTO: Manuel Vázquez Muíños,  
Ángel Rico Panceiras.  
INSTALADOR: Aluboc.  
SISTEMA: COR 3500.

ARCHITECT: Manuel Vázquez Muíños,  
Ángel Rico Panceiras.  
INSTALLER: Aluboc.  
SYSTEM: COR 3500.





/ REHABILITACIÓN  
HOTEL MOURE  
/ MOURE HOTEL  
REFURBISHMENT

// SANTIAGO DE COMPOSTELA - A CORUÑA  
(ESPAÑA / SPAIN)

ARQUITECTO: Abalo & Alonso.  
INSTALADOR: Arteal.  
SISTEMAS: COR 60, COR 60 Hoja Oculta.

ARCHITECT: Abalo & Alonso.  
INSTALLER: Arteal.  
SYSTEMS: COR 60, COR 60 Hidden Sash.





/ SEDE CORPORATIVA DE  
EUSTREAM  
/ EUSTREAM CORPORATE  
HEADQUARTERS

// BRATISLAVA (ESLOVAQUIA / SLOVAKIA)

ARQUITECTO: Design K.F.A. - Norbert Šmondrk.  
INSTALADOR: Aneko SK.  
SISTEMA: COR 70 CC16.

ARCHITECT: Design K.F.A. - Norbert Šmondrk.  
INSTALLER: Aneko SK.  
SYSTEM: COR 70 CC16.



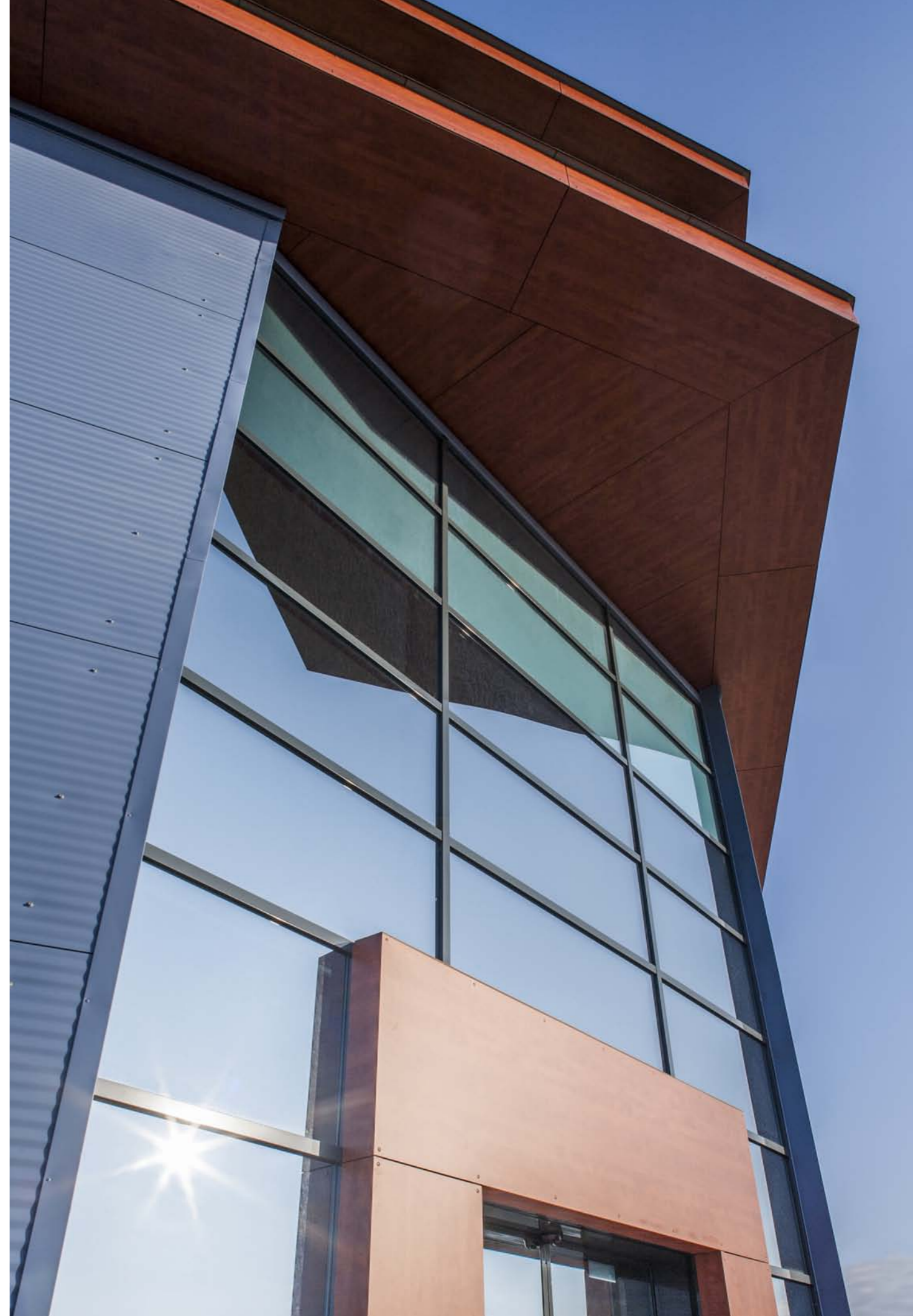


/ SEDE CORPORATIVA DE SEMECS  
/ SEMECS CORPORATE HEADQUARTERS

// VRÁBLE (ESLOVAQUIA / SLOVAKIA)

ARQUITECTO: Roman Berstling.  
INSTALADOR: Aneko SK.  
SISTEMAS: Fachada TP 52, COR 70 CC16,  
Puerta Millennium Plus, Puerta Millennium 2000.

ARCHITECT: Roman Berstling.  
INSTALLER: Aneko SK.  
SYSTEMS: TP 52 Façade, COR 70 CC16,  
Millennium Plus Door, Millennium 2000 Door.





/ CENTRO COMERCIAL  
ELECTROPUTERE PARC  
/ ELECTROPUTERE PARC  
SHOPPING CENTRE

// CRAIOVA (RUMANÍA / ROMANIA)

ARQUITECTO: The Office.  
INSTALADOR: Alusystem.  
SISTEMAS: COR 2300, COR 3500.

ARCHITECT: The Office.  
INSTALLER: Alusystem.  
SYSTEMS: COR 2300, COR 3500.

