



CERRAMIENTOS CONTEMPORÁNEOS

SISTEMAS DE ALUMINIO Y PVC PARA LA ARQUITECTURA







CENTRO COMERCIAL MARINEDA CITY.
A CORUÑA

Arquitecto: Jaime Martínez Molina; MMO Arquitectos, S.L.

Instaladores: Inbove, Lanik y Ventanales Caamaño

Sistemas: Panel Composite Cortizo, Lucernario, Muro Invertido, Fachada Intercalaría, Fachada Millennium, Cor-60, Puerta Millennium 2000 y Celosías



BURGER KING
FLAME

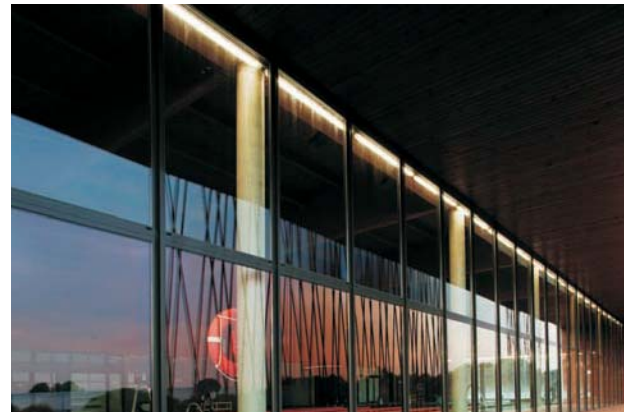
Amich

Amich

mANGO







COMPLEJO DEPORTIVO MUNICIPAL DE
SENMENAT. BARCELONA

Arquitectos: Ana Domínguez Bouza y Javier
Chillón Gómez. Estudio AC Arquitectos

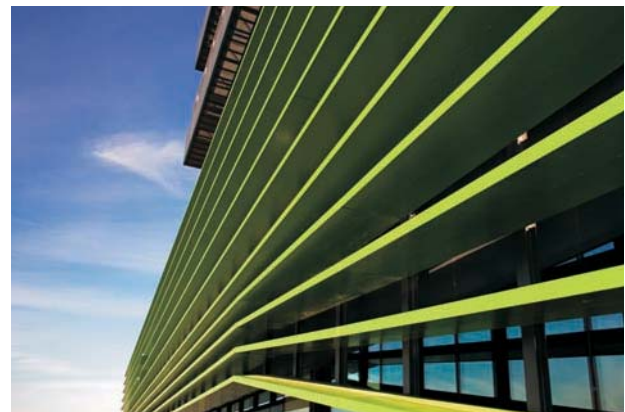
Instalador: Alumiher

Sistemas: Cor-3500 y 4200 Corredera









SEDE DE IDOM EN BILBAO. VIZCAYA

Arquitecto: Javier Pérez Uribarri de
ACXT Arquitectos (Idom)

Instalador: Vifasa

Sistemas: Lamas, Fachada Intercalaría, Cor-60,
Cor-70 Hoja Oculta CC16, Cor-Vision CC y
Puerta Millennium Plus



idom

XU

ER

EKINPA
ANTIKO
KI KULTZA







MUSEO DE HISTORIA NATURAL DE
SANTIAGO DE COMPOSTELA. A CORUÑA

Arquitecto: César Portela
Instalador: Indugalsa
Sistemas: Cor-70 Hoja Oculta CC16, Puerta
Millennium Plus y Lucernario

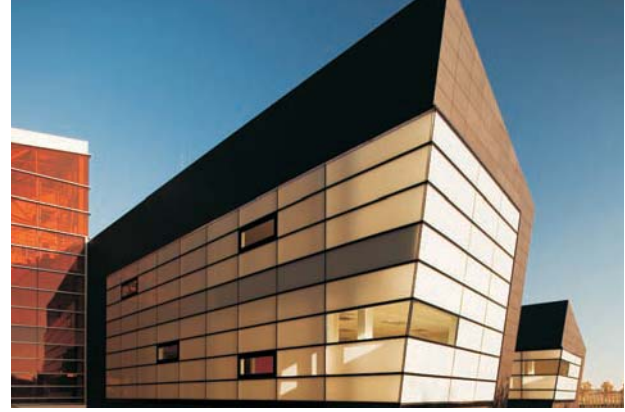


MU



SESO DE HISTORIA NATURAL LUIS IGLESIAS





COMISARÍA PROVINCIAL DE POLICÍA
DE CÁCERES

Arquitecto: ARX Arquitectos
Instalador: Manufacturas Metálicas Cruz, S.L.
Sistemas: Fachada Equity, Cor-60 Hoja Oculta,
Cor-3500 y 4200 Corredera









BODEGA TELLERI DE TXAKOLÍ EN MORGA.
VIZCAYA.

Arquitecto: Hertz Arkitektura Bulegoa
Instalador: Uxama Fachadas Singulares
Sistemas: Muro Invertido, Cor-3500 y
Puerta Millennium 2000









VIVIENDA UNIFAMILIAR EN ALTEA.
ALICANTE

Arquitecto: Rubén Almecija Furió
Instalador: Arroniz y Paquito
Sistemas: Cor-Vision CC, Cor-60 y Puerta Millennium Plus









ESCUELA DE ARQUITECTURA ROVIRA I
VIRGILI. REUS. TARRAGONA.

Arquitectos: Franc Fernández y Carles Teixidor en
colaboración con Jordi Sancho y Jorgina Ginesta

Instalador: Tarraco Alubán

Sistemas: Muro Invertido y Cor-60









REHABILITACIÓN DEL EDIFICIO DE
CORREOS DE 1920 DE ALICANTE

Arquitecto: Javier Soler. Ingeniería Díez Cisneros
Instalador: Aluminios José Luis
Sistemas: Cor-3000 y Lucernario









HOSPITAL DE TORREJÓN DE ARDOZ. MADRID.

Arquitecto: Luis González Sterling; Árgola Arquitectos
Instalador: Gestión de Aluminio y Vidrio. Galvi
Sistema: Cor-3500









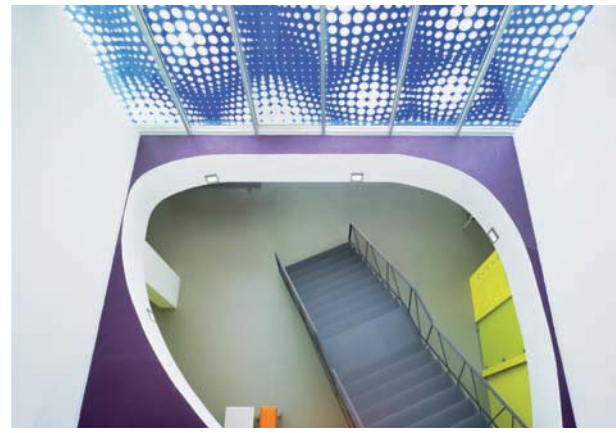
INTERCAMBIADOR PADRE ACHIETA EN LA LAGUNA. SANTA CRUZ DE TENERIFE

Arquitectos: Bibiana Carcelero Ibáñez y Diego Dobos
Instalador: Aluminios del Norte Eva
Sistema: Muro Invertido Tapeta Horizontal









CASA CONSISTORIAL DE LAS TORRES DE COTILLAS. MURCIA

Arquitectos: AD-HOC ARQUITECTURA; Miguel Mesa del Castillo, Riccardo Crespi y Juan Antonio Sánchez Morales

Instalador: Luis Torres Dodero

Sistema: Fachada Estructural

HISTORIAL

Las Torres de Colón

Las Torres de Colón









FUNDACIÓN LABORAL DE LA CONSTRUCCIÓN
DE VILLANUEVA DE GÁLLEGO. ZARAGOZA

Arquitectos: MRM Arquitectos y José Antonio
Sacristán

Instalador: Hijos de Pascual Francés

Sistema: Cor-3500

**Premio García Mercadal, concedido por
el Colegio de Arquitectos de Aragón**









VIVIENDA UNIFAMILIAR EN JÁVEA.
ALICANTE.

Arquitecto: Miguel Poole. Poole & Poole
Arquitectura

Instalador: Arguti PVC y Aluminio

Sistemas: Cor-Vision CC, Cor-60 Hoja Oculta,
Cor-60 y Tamiz









PABELLÓN FERIAL “LA CENTRAL” DE PUERTOLLANO, CIUDAD REAL.
REHABILITACIÓN DE ANTIGUA CENTRAL ELÉCTRICA DE 1917

Arquitecto: Francisco Javier García Simal
Instalador: Metalumín
Sistemas: Muro Invertido Tapeta Horizontal y Cor-3500



S.M.P.

CARGAY
DESORGA







FACULTAD DE BELLAS ARTES DE TERUEL

Arquitecto: José Antonio Gómez Muñoz

Instalador: Euroasca

Sistemas: Cor-60, 4200 Corredera y Lamas de Protección Solar









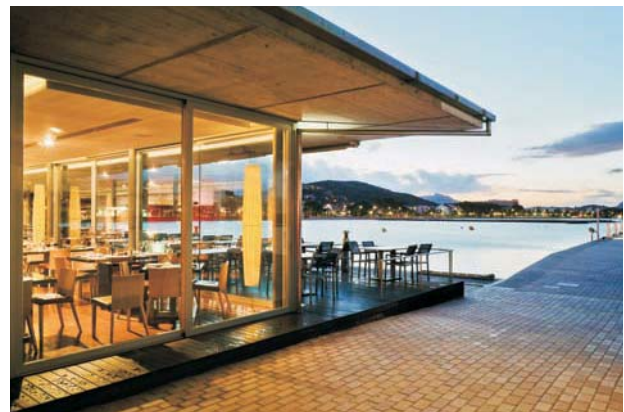
SERVICIO MURCIANO DE SALUD. MURCIA

Arquitecto: María del Carmen Blázquez
Instalador: Luis Torres Dodero
Sistemas: Muro Invertido Tapeta Vertical, Cor-60
y Panel Composite Cortizo









RESTAURANTE STAY. POLLENÇA. MALLORCA.

Arquitecto: García-Ruiz Arquitectos

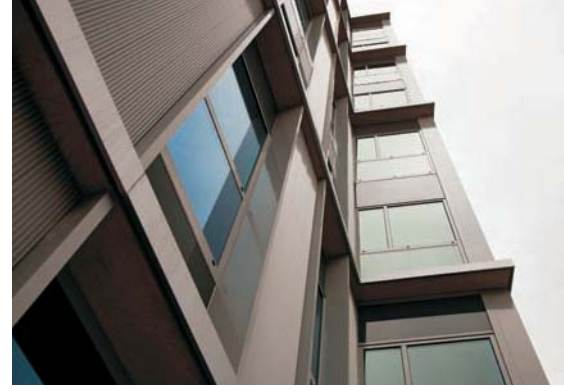
Instalador: Ferro Buso, S.L.

Sistemas: 4500 Corredera Elevable y Cor-3000









EDIFICIO DE OFICINAS EN VIC. BARCELONA

Arquitectos: Joan Pascual Argenté, Ramón Ausió Mateu y Esteve Puigdemolas Legler

Instaladores: Don Aluminio los González y Aluminios Nova

Sistema: Cor-60 Hoja Oculta









CENTRO INTEGRADO DE FORMACIÓN E
INICIATIVAS DE DESARROLLO LOCAL EN
PONFERRADA. LEÓN.

Arquitecto: Julián Zapata Jiménez

Instalador: Talleres Arias

Sistemas: Balconera Mediterránea, Cor-2000,
Celosías y Lamas









EDIFICIO RESIDENCIAL EN VITORIA.
ÁLAVA.

Arquitectos: Javier Arregi e Iñaki Echeandia;
CLIM Estudio de arquitectura, SLP
Instalador: Alutec
Sistemas: Cor-60 Hoja Oculta y Panel Composite
Cortizo







UNITAT
BASICA
DE SALUT
TORRETES



UNIDAD BÁSICA DE SALUD DE PORRERES.
MALLORCA.

Arquitectos: Noelia Álvarez García, Christian Álvarez Gómez y Jorge Garrudo Álamo.
MACA Estudio

Instalador: Talleres Miquel Sineu

Sistemas: Cor-60 Hoja Oculta, Cor-60 y Cor-3000









PALACIO DE LOS DEPORTES DE ARTEIXO.
A CORUÑA

Arquitecto: José Ramón Garitaonaindía de Vera
Instalador: La Veneciana Iberiaglass
Sistema: Muro Invertido



S DEPORTES DE ARTEIXO







CENTRO EDUCATIVO DE AS ANTAS. OPORTO.
PORTUGAL

Arquitecto: Ava-Atelier Veloso Arquitectos
Instalador: Novo Modelo Europa
Sistema: Cor-60 Hoja Oculta









EDIFICIO ASISTENCIAL DE LA APDP-
ASOCIACIÓN PROTECTORA DE LOS
DIABÉTICOS DE PORTUGAL. LISBOA.
PORTUGAL

Arquitecto: Frederico Valsassina

Instalador: Vilas Boas

Sistema: Fachada Estructural









EDIFICIO RESIDENCIAL BONAPARTE.
BRATISLAVA. ESLOVAQUIA

Arquitecto: Atelier 1
Instalador: KALYPSO, spol. s.r.o.
Sistema: Panel Composite Cortizo









SEDE DE LA TELEVISIÓN PÚBLICA MTV DE
BUDAPEST. HUNGRÍA.

Arquitecto: Finta Studio
Instalador: Aluhit KFT
Sistema: Lamas de Protección Solar





MTVA

MÉDIASZOLGÁLTATÁS-TÁMOGATÓ
ÉS VÁGYONKEZELŐ ALAP



mtv

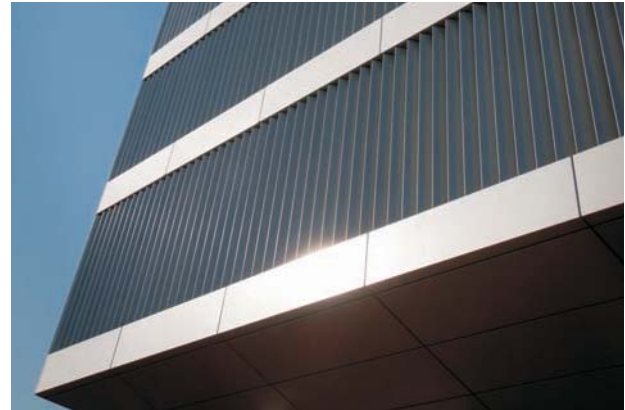
Magyar Televízió

Kunigunda u. 64.

A épület

IRODAHÁZ





METRO 4 BUDAPEST. HUNGRÍA

Arquitecto: Főmterv Kft

Instalador: Alukol Homlokzattechnika Kft

Sistema: Lamas de Protección Solar



